

ELB BERG / STADT LANDSCHAFT



**RAUM FÜR MEHR
LEBENSQUALITÄT**



**MEHR SCHUTZ FÜR
UNSERE LEBENSÄÄUME**

Amt Bokhorst-Wankendorf
Gemeinde Wankendorf

Standortkonzept für Freiflächen- Photovoltaikanlagen

Marc Springer
ELBBERG

Öffentlichkeitsbeteiligung
am 19.09.2023 im
Familienzentrum
Wankendorf



An aerial photograph of a large-scale solar farm. The solar panels are arranged in neat, parallel rows on both sides of a central dirt road. A grey van is driving away from the viewer on the road. The surrounding landscape is a mix of green fields and some trees. In the far distance, a line of wind turbines is visible against a grey, overcast sky. The word 'ANLASS' is superimposed in large, white, bold letters across the center of the image.

ANLASS

Warum ein amtsweites Standortkonzept?

Nachfragedruck durch Vorhabenträger.

Geordnete Entwicklung der Gemeindeflächen, nicht vorhabengetrieben!

Abgestimmtes gemeindliches **Standortkonzept**
Voraussetzung für landesplanerische Zustimmung zur Bauleitplanung.

Volle Planungshoheit: Es besteht im Gegensatz zu Wind kein PV-Zwang für die Gemeinden.



TECHNIK

Photovoltaik-Freiflächenanlagen



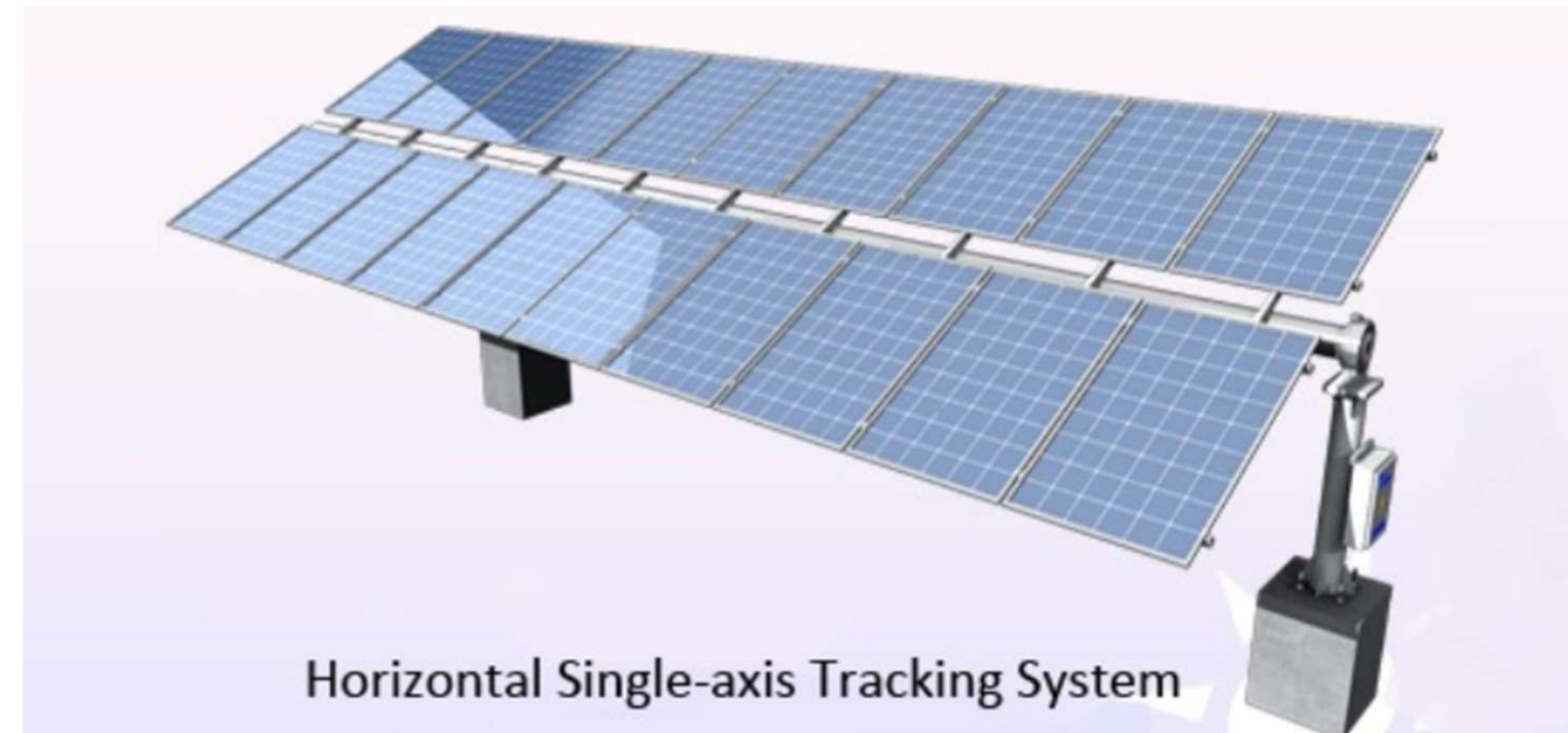
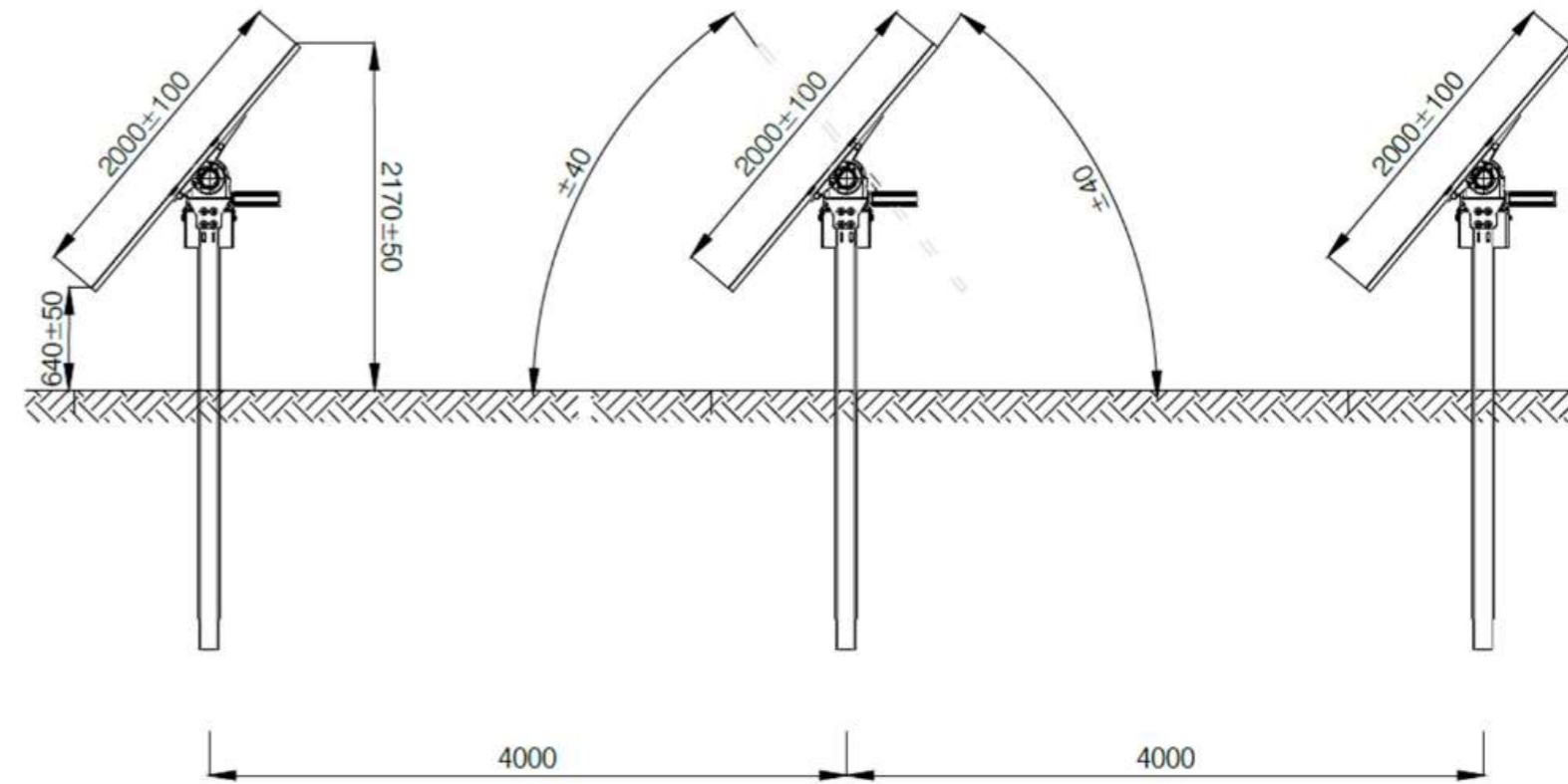
Typischer Solarpark, Standard-Tischanlage

Sonderform Tracker

Kippbare Anlage zur optimalen Sonnennutzung

Anlagen in Nord-Süd-Richtung, kippen in Ost-West-Richtung

Teurer und weniger effizient als Tischsysteme, aber dafür besser Verteilung des Eintrages



Quelle: <https://m.made-in-china.com/product/Horizontal-Single-Axis-Solar-Tracker-Flat-Single-Axis-Tracking-706781391.html>

Sonderform Agri-Photovoltaik



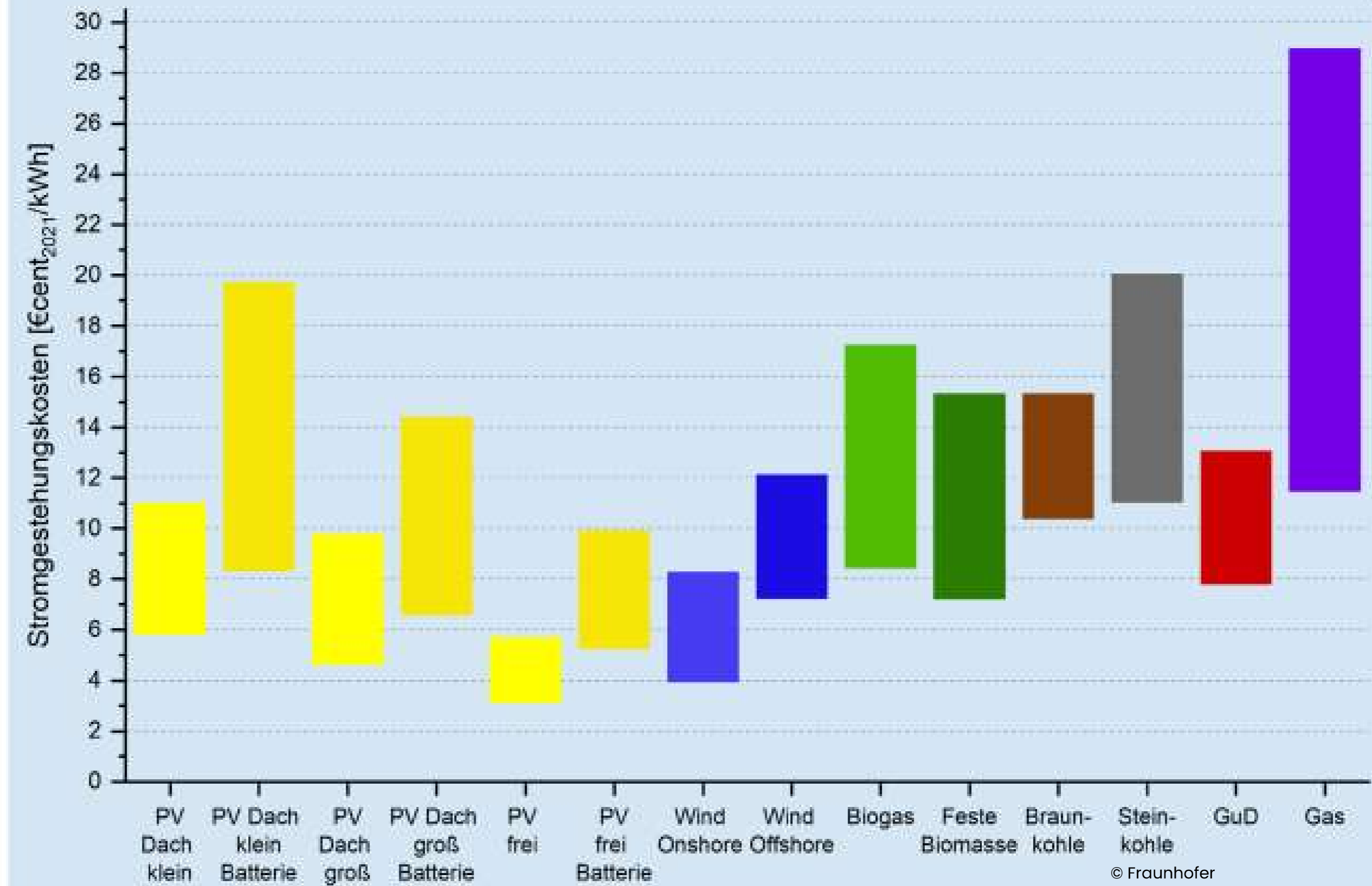
**Senkrechte Solarpaneele, geringere Effizienz
ausreichender Abstand für Bewirtschaftung**

Sonderform Agri-Photovoltaik

Installation von Solarmodulen in 4,50 / 5 m Höhe ... höhere Beeinträchtigung des Landschaftsbildes, teure Konstruktion

Stromkosten

Stand: Juni 2021





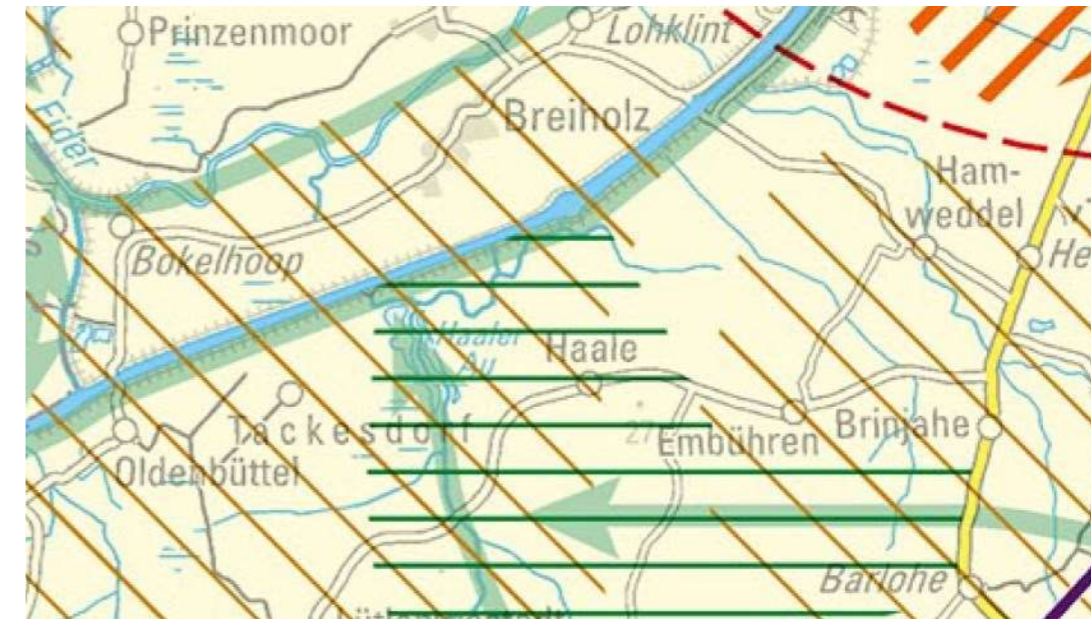
**POLITIK
+
RAUMORDNUNG**

Erneuerbare-Energien-Gesetz 2023

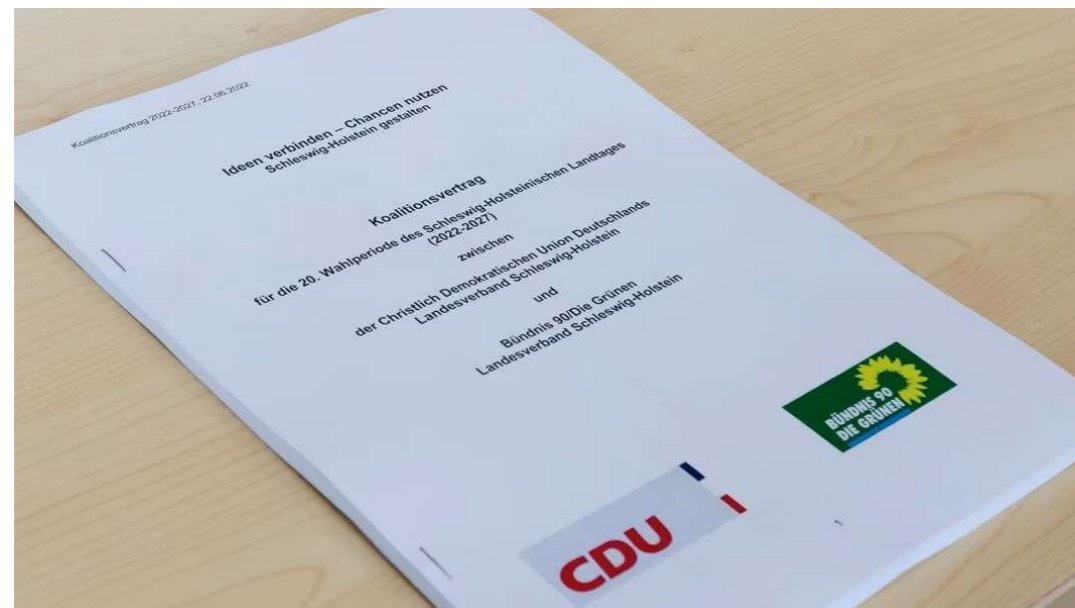


The screenshot shows the official website of the Federal Ministry of Justice for the Renewable Energy Act (EEG) 2023. The header includes the German coat of arms and the text 'Bundesministerium der Justiz' and 'Bundesamt für Justiz'. A navigation menu on the left lists 'Startseite', 'Gesetze / Verordnungen', 'Aktualitätendienst', 'Titelsuche', 'Volltextsuche', 'Translations', and 'Hinweise'. The main content area is titled 'Gesetz für den Ausbau erneuerbarer Energien' and provides links for 'HTML' and 'PDF' versions. Below this, there is a table of contents for 'Teil 1' (General Provisions), including sections on the purpose and objectives, the special importance of renewable energy, definitions, and the expansion path.

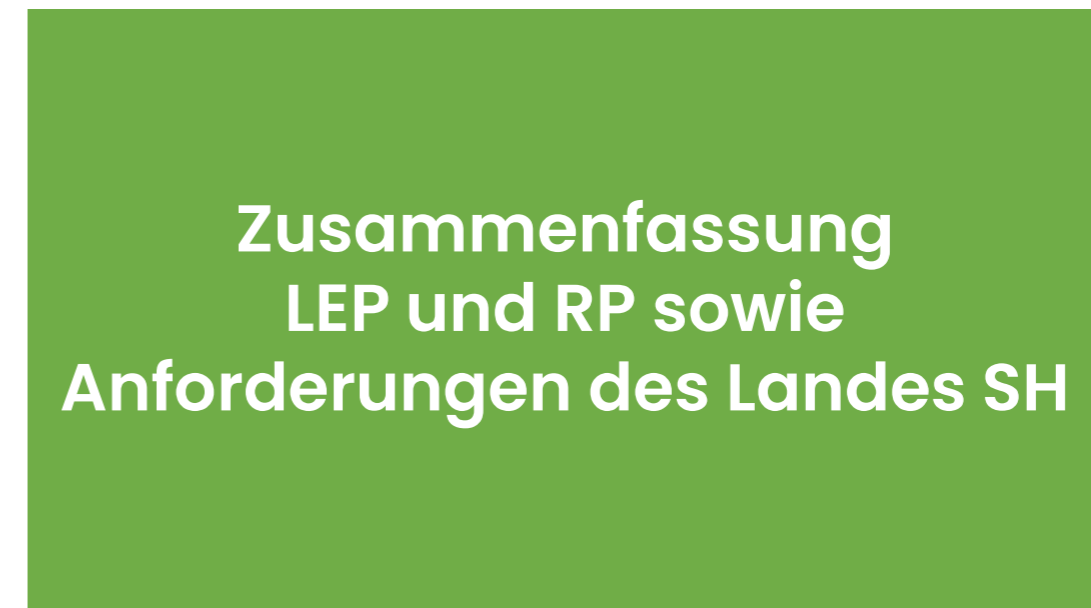
Landesentwicklungsplan 2021



Koalitionsvertrag CDU-Grüne 2022



Beratungserlass Solarenergie 2022





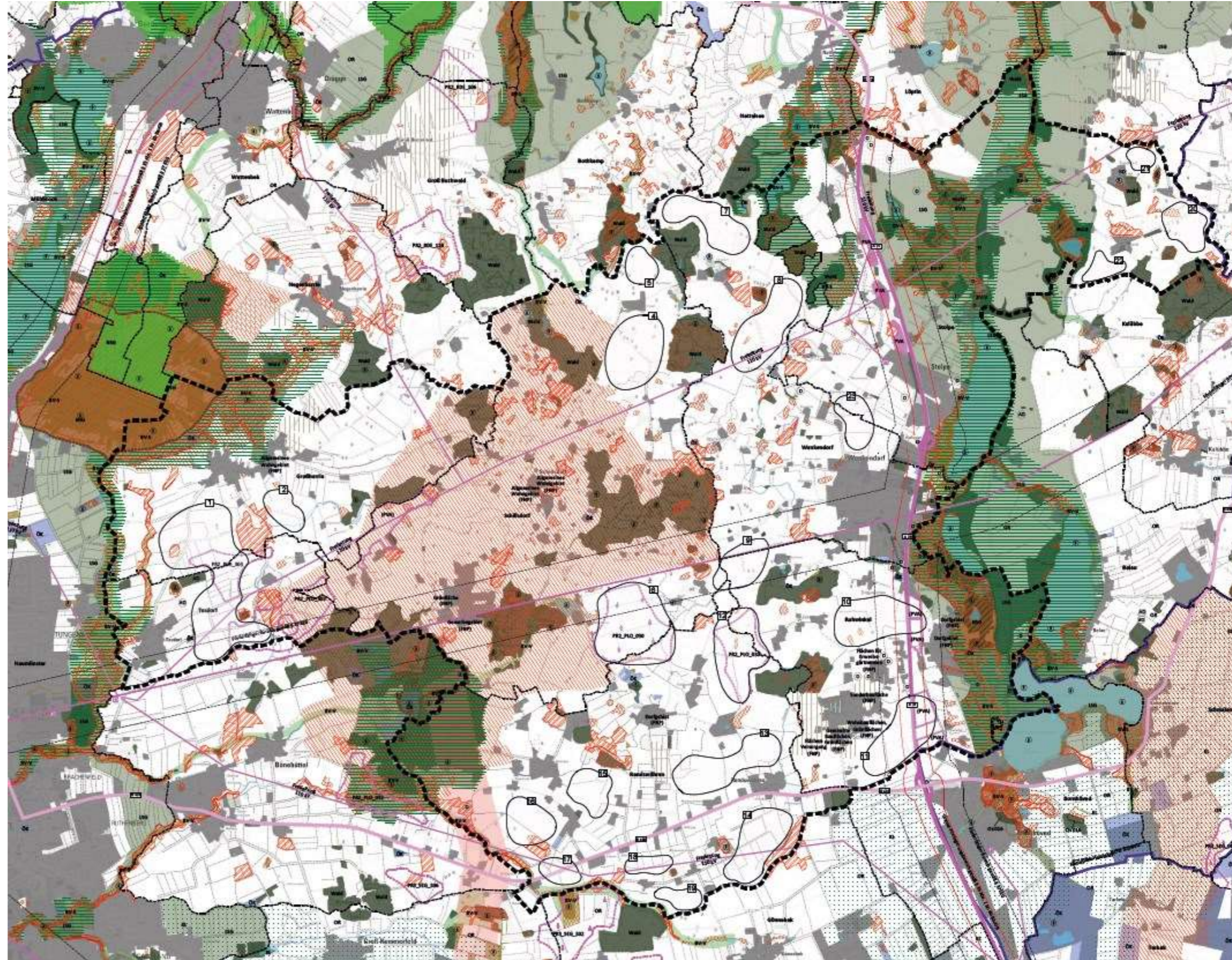
**POTENZIALSTUDIE
+
STANDORTKONZEPT**

Grundsatzbeschluss der Gemeindevertretung vom 19.04.2022

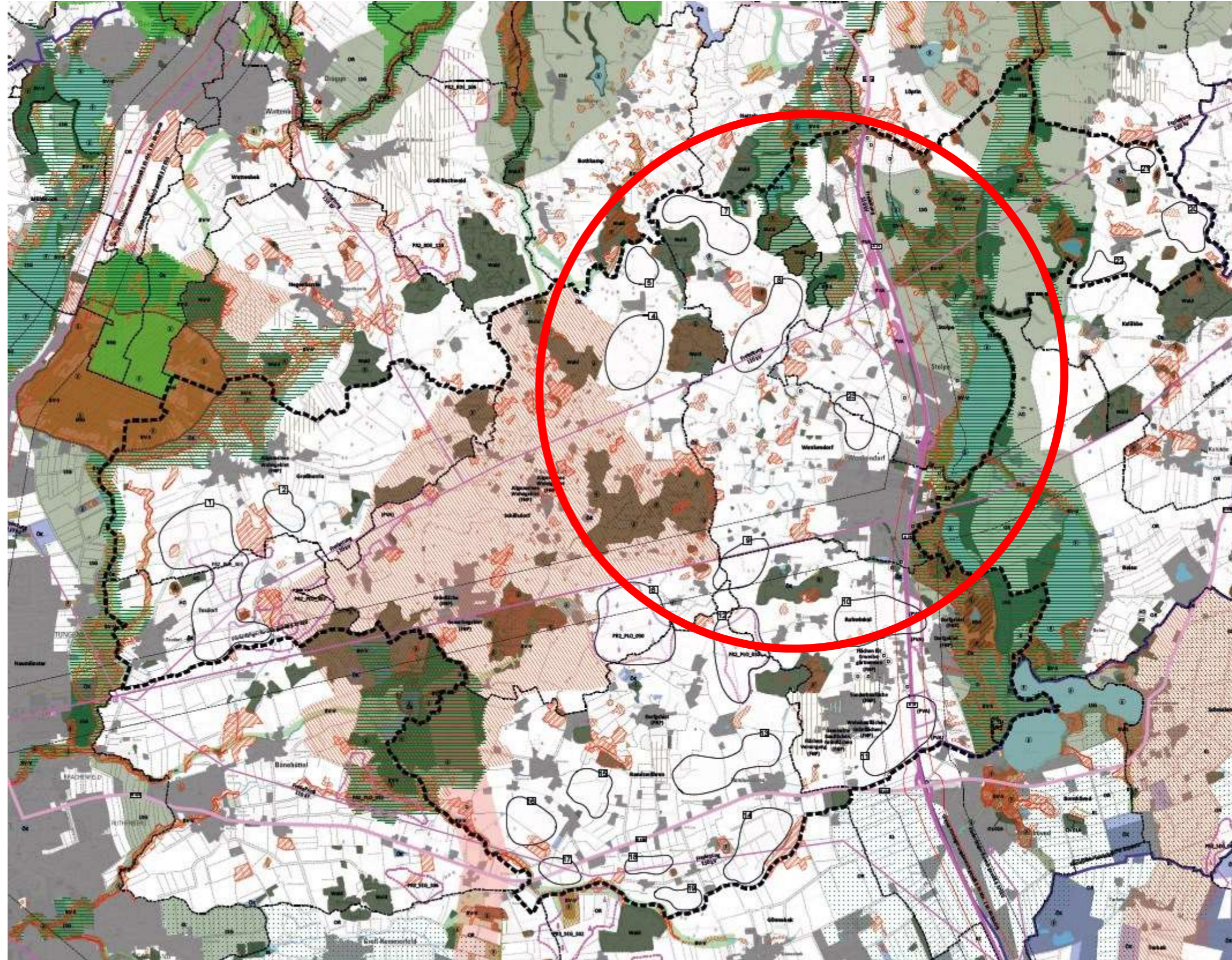
Änderungen: siehe auch Bauausschuss heute, TOP 7

1. Die maximal für eine Überplanung mit PV-Freiflächenanlagen vorgehaltene Fläche wird auf **5 % der Gemeindefläche** festgelegt.
2. Die Mindestgröße der geplanten PV-Anlagen sollte **10 Hektar** betragen.
3. Mögliche Potenzialflächen für Wohnbebauung, Misch- und Gewerbegebiete sind von PV-Freiflächenanlagen freizuhalten.
4. Die steuerliche Anmeldung hat in der Gemeinde Wankendorf zu erfolgen.
5. Der Vorhabenträger/Investor sollte Beteiligungsmöglichkeiten für die Gemeinde und Bürger der Gemeinde Wankendorf vorhalten.

Potenziiale Amt



Potenziiale Amt



Kriterien

Flächen mit fachrechtlicher Ausschlusswirkung (mit Quellenangaben)

-  FFH-Gebiet (Gebiet nach Fauna-Flora-Habitat-Richtlinie der EU, Teil des Natura 2000-Schutzgebietsnetzes der EU) (Landesamt für Landwirtschaft, Umwelt und ländliche Räume (LLUR) 2019, Umweltportal Schleswig-Holstein)
-  Gebiete mit besonderer Bedeutung für Natur und Landschaft, die als Vorbehaltsgebiet Natur und Landschaft gelten (RP III 2000)
-  Regionaler Grünzug (Regionalplan (RP) III 2000)
-  Naturschutzgebiet (Landschaftsrahmenplan (LRP) II 2020)
-  Fließgewässer (Luftbild)
-  Biotopverbundsystem Schwerpunktbereiche (LRP II 2020)
-  Wald / Baumbestand (Luftbild)
-  Gesetzlich geschützte Biotop
(landesweite Biotopkartierung Schleswig-Holstein 2019)
-  Siedlungsgebiete (Luftbild)
-  Ökokonto-/ Kompensationsflächen (LLUR 2020, Umweltportal S-H)
-  Knicks (gesetzlich geschütztes Biotop) (LLUR 2020)
-  Denkmale (FNP der Gemeinden)
-  Kulturdenkmal (FNP der Gemeinden)
-  Archäologisches Kulturdenkmal (nur innerhalb des Amtes Bokhorst-Wankendorf) (Archäologie-Atlas Schleswig-Holstein)



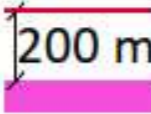

Kriterien

Flächen mit besonderem Abwägungs- und Prüferfordernis (mit Quellenangaben)

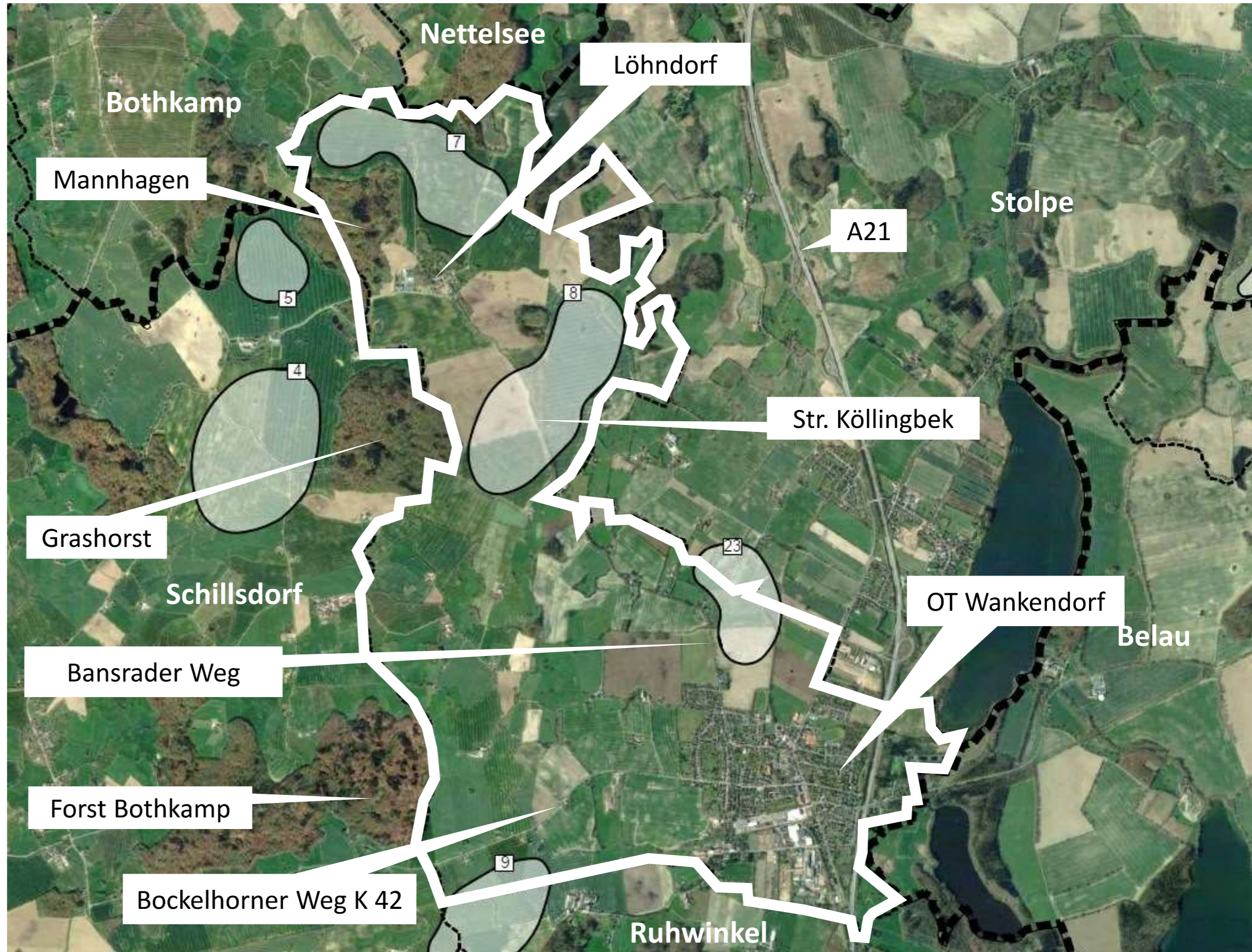
-  LSG Landschaftsschutzgebiet (LRP II 2020, Umweltportal S-H)
-  Gebiet, das die Voraussetzungen für eine Unterschutzstellung als LSG erfüllt (LRP II 2020)
-  Historische Kulturlandschaften: Knicklandschaft (LRP II 2020)
-  OR Oberflächennaher Rohstoff (hier: Sand-Kies-Rohstoff Lagerstätte) (LLUR 2019, LRP II 2020)
-  BV-V Biotopverbundsystem Verbundbereiche (LRP II 2020)
-  Moor- und Anmoorböden nach Dauergrünlanderhaltungsgesetz (DGLG) (Umweltportal S-H)
-  Moore (außerhalb von Moor- und Anmoorböden) (Umweltportal S-H)
-  Hohe Ertragsfähigkeit des Bodens (landesweit bewertet) (Umweltportal S-H)
-  Rotwildkorridore (Landesjagdverbund Schleswig-Holstein (2022))
-  Naturpark (LRP II 2020) (hier: Naturpark Holsteinische-Schweiz, Naturpark Westensee)
-  Geotop (mit Nummer, LRP II 2020) (hier: Os 016: Oser Bornhöved)

Kriterien

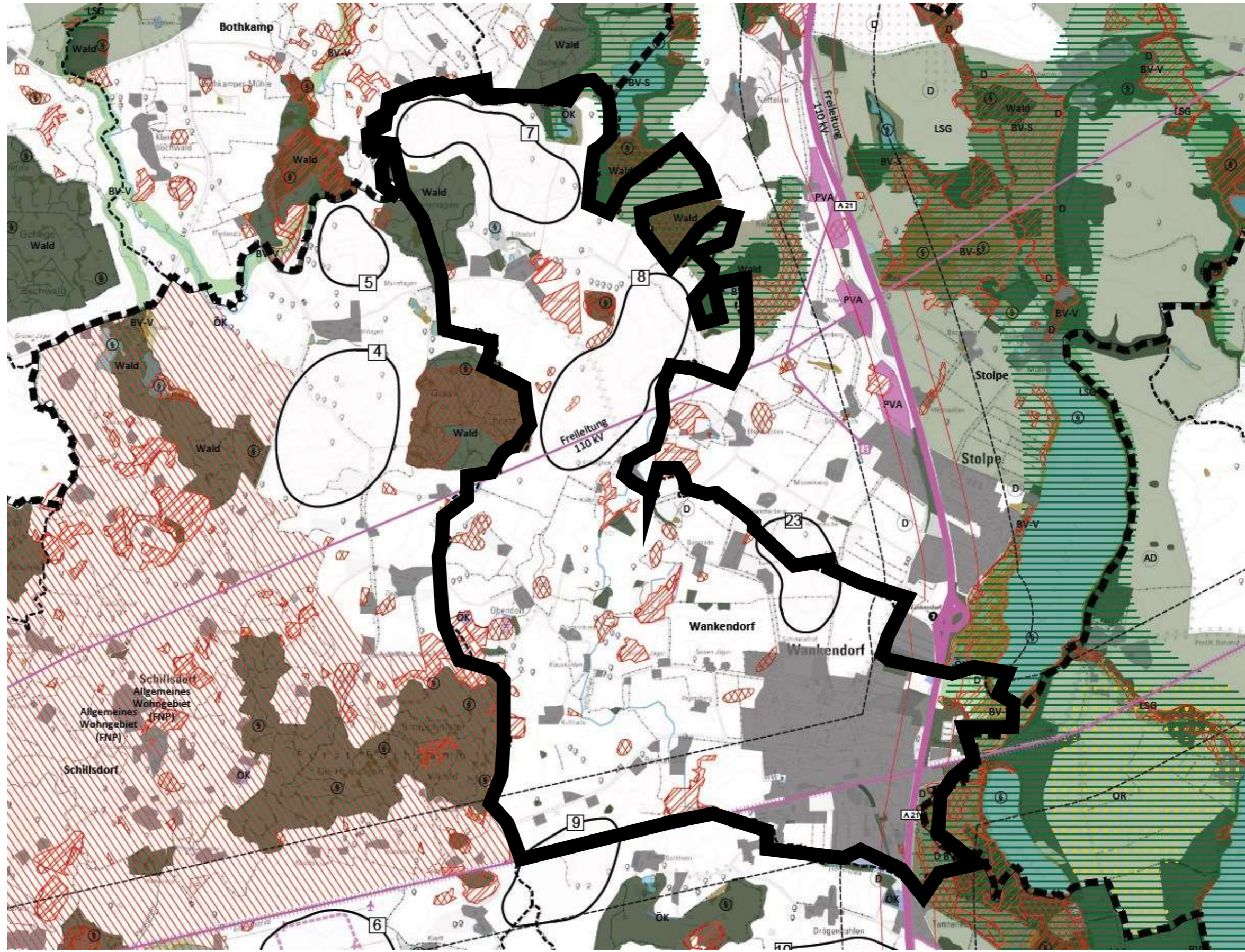
Potenzialflächen

-  Uneingeschränkte Potenzialflächen für Freiflächen-Photovoltaikanlagen (Weißflächen)
-  Förderfähiger Bereich gemäß § 37 des Erneuerbare-Energien-Gesetzes (EEG) 2023 (500 m beiderseits von Autobahnen und Bahnstrecken)
-  Privilegierter Bereich nach § 35 Abs. 1 Satz 8b (200 m beiderseits von Autobahnen und Bahnstrecken ab 2 Gleisen)
-  Suchräume mit Nummerierung (siehe Text)

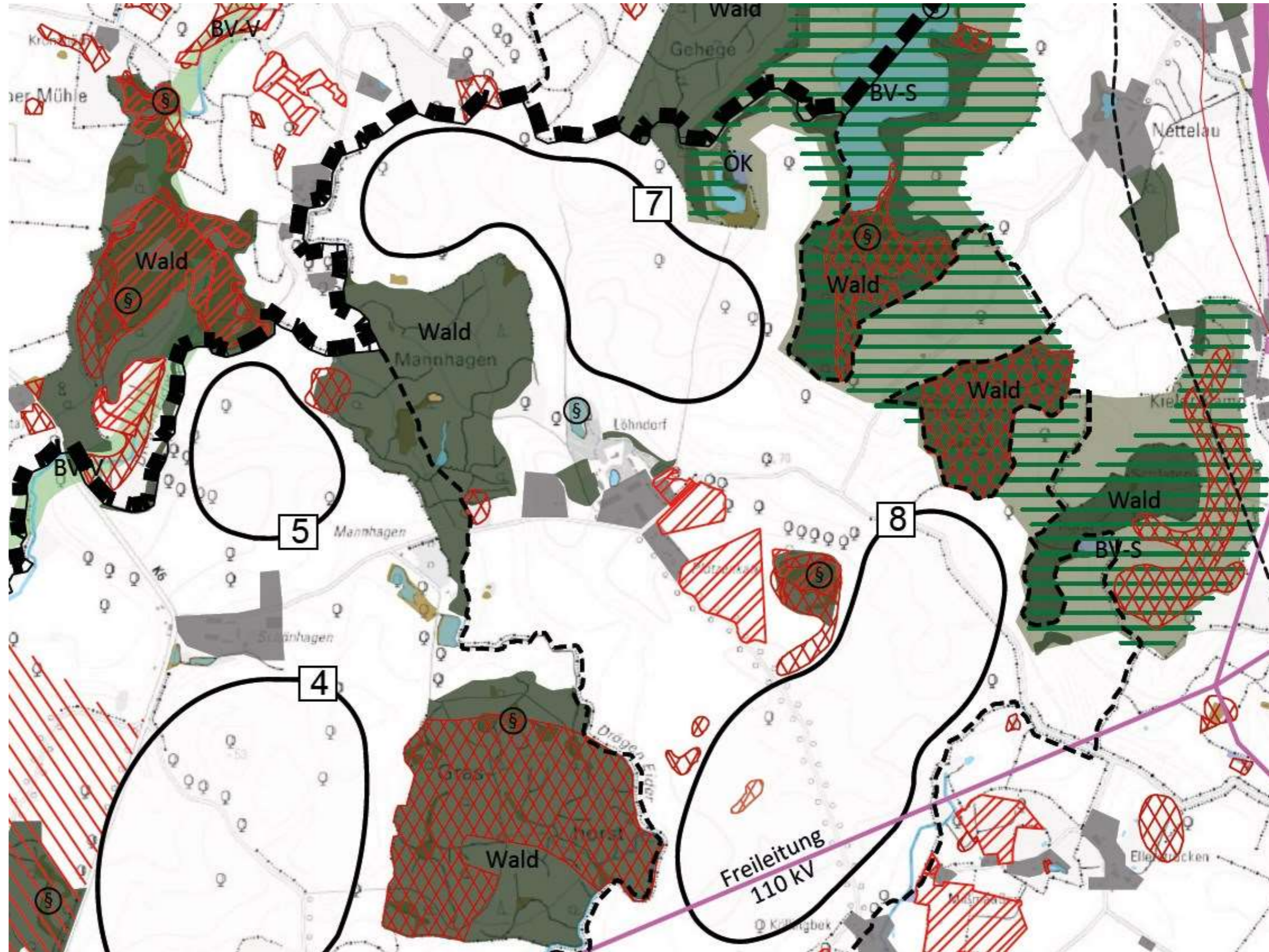
Gemeinde Wankendorf



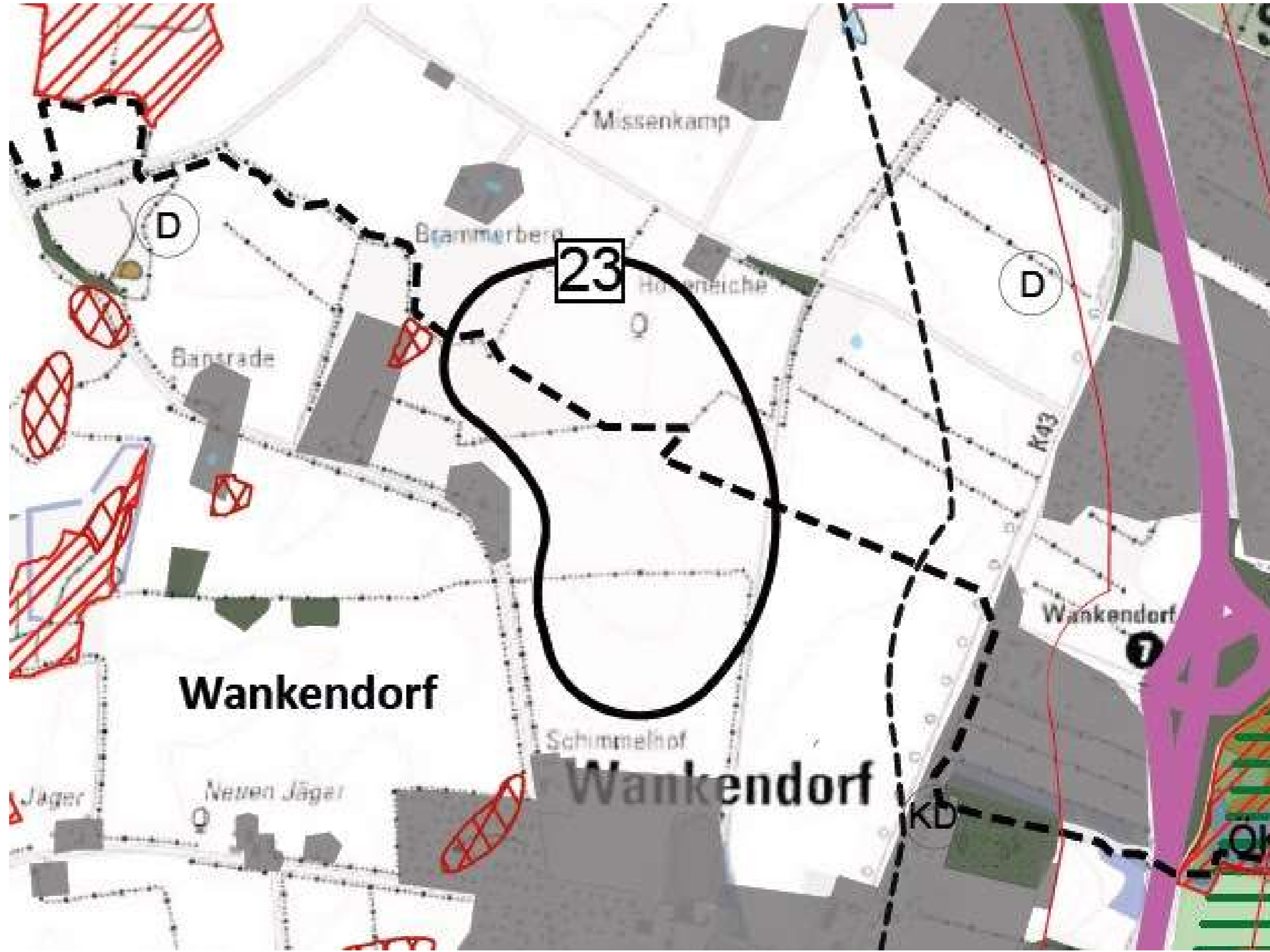
Übersicht Potenziale Wankendorf



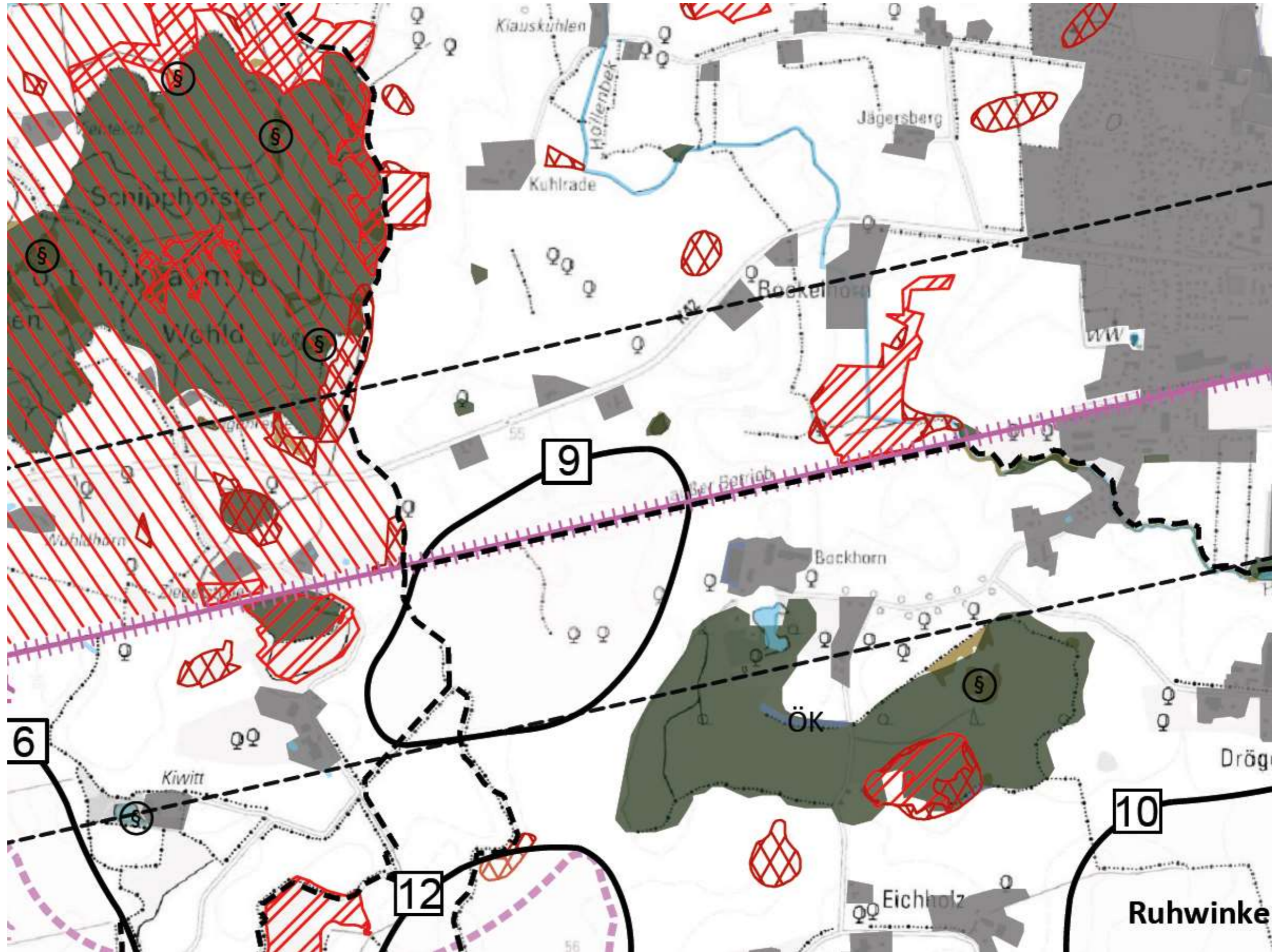
Bereich Nord



**Bereich
Ost**



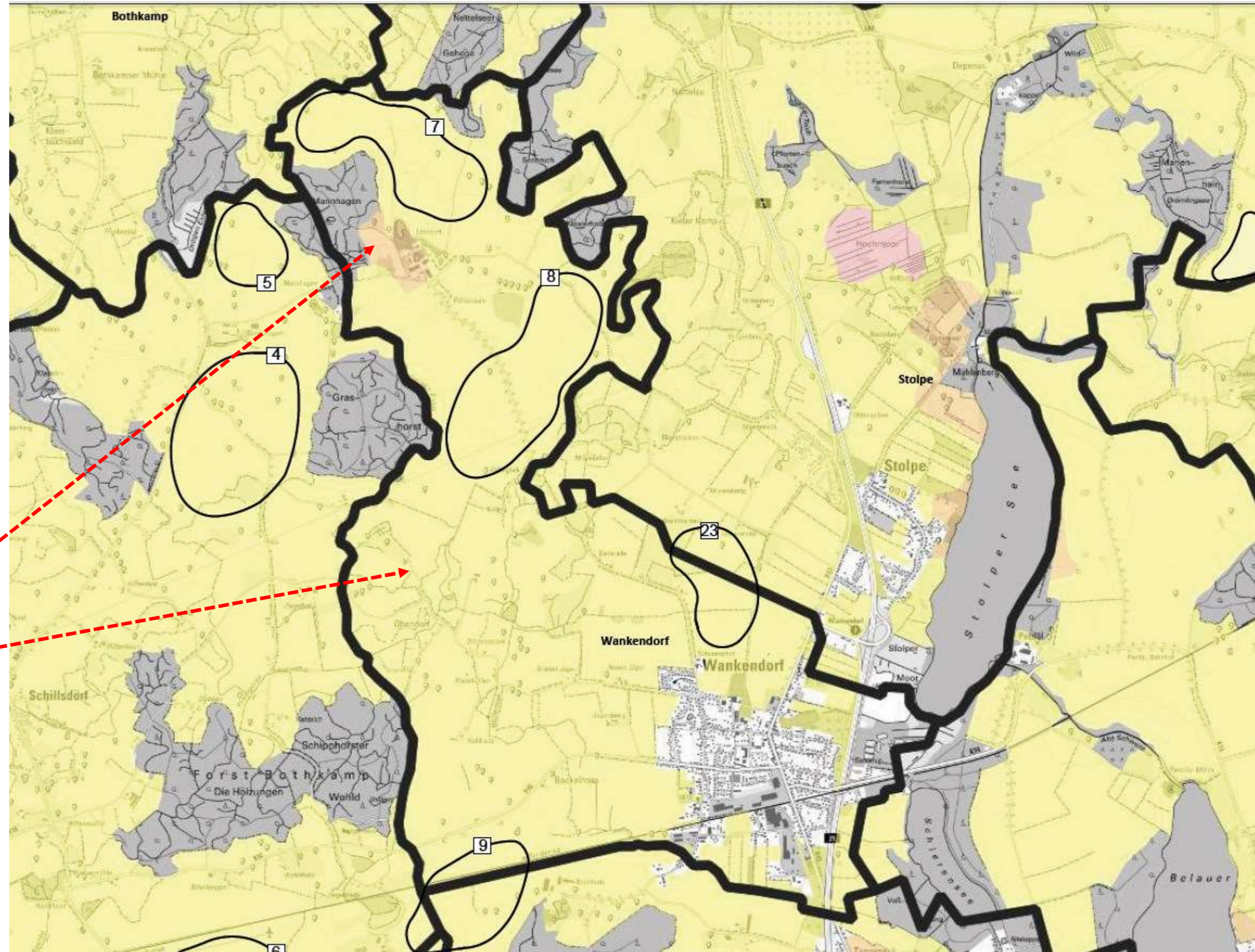
Bereich Süd



Natürliche Ertragsfähigkeit

Legende

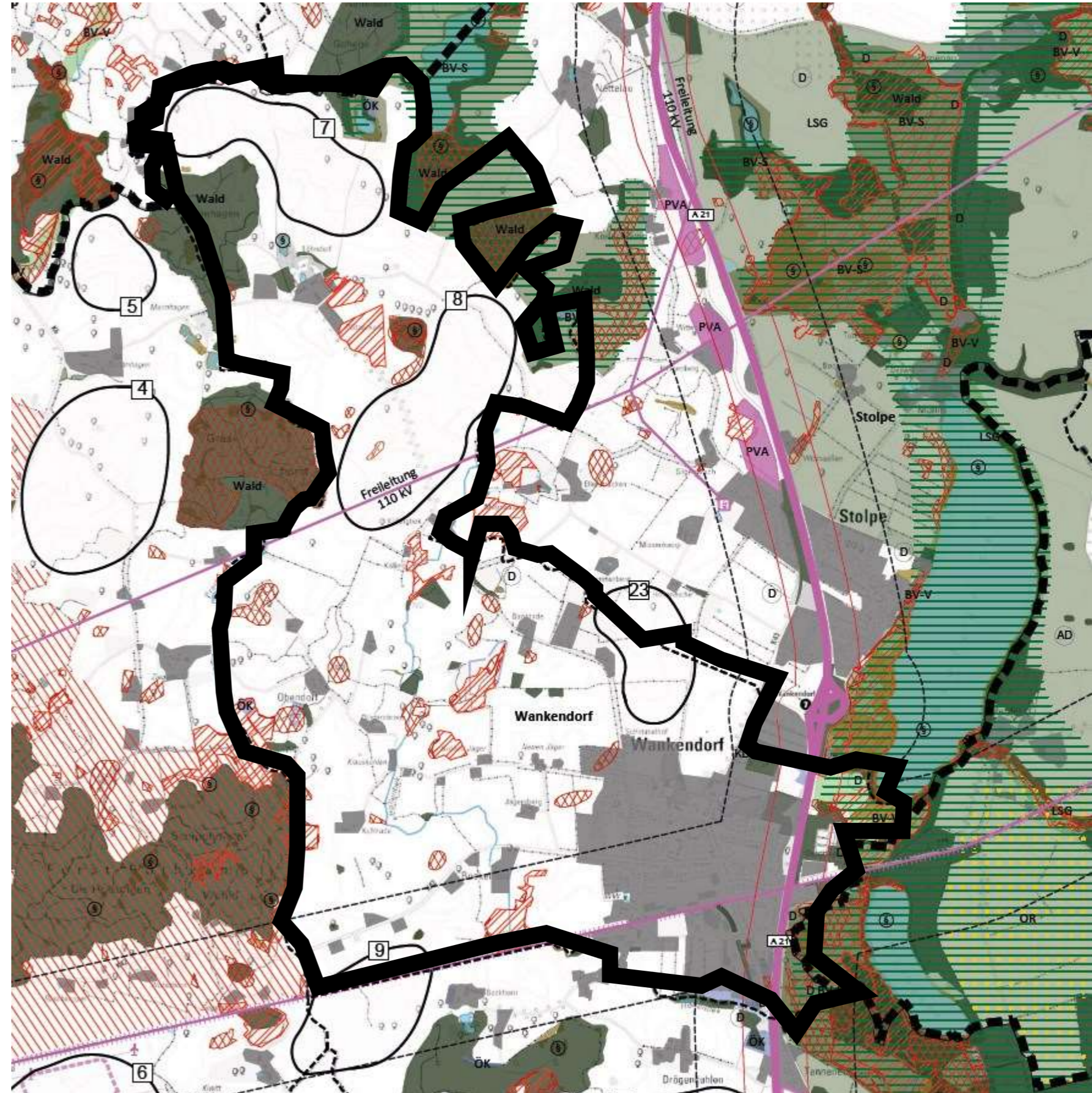
- Natürliche Ertragsfähigkeit (BGZ)
- sehr niedrig (BZ ≤ 24 , GZ ≤ 31)
- niedrig (BZ $> 24-31$, GZ $> 31-35$)
- mittel (BZ $> 31-59$, GZ $> 35-56$)
- hoch (BZ $> 59-74$, GZ $> 56-72$)
- sehr hoch (BZ > 74 , GZ > 72)
- Gewässer
- nicht bewertet (zB Wald, Siedlung, Datenlücken)



Suchräume

2 Potenzialflächen

Gemeinde und Suchräume	Größe (ha)	
Wankendorf	1.334	
Suchraum 7	63	
Suchraum 8	85	
Suchraum 9	10	
Suchraum 23	23	
Summe	181	13,6%
Grundsatzbeschluss	67	5 %
Differenz	114	



Vorhaben

2 Vorhabenflächen

**Gemeinde und
Vorhaben**

**ca.
Größe
(ha)**

Wankendorf

1.332

Fläche F

17

Fläche G

24

Summe

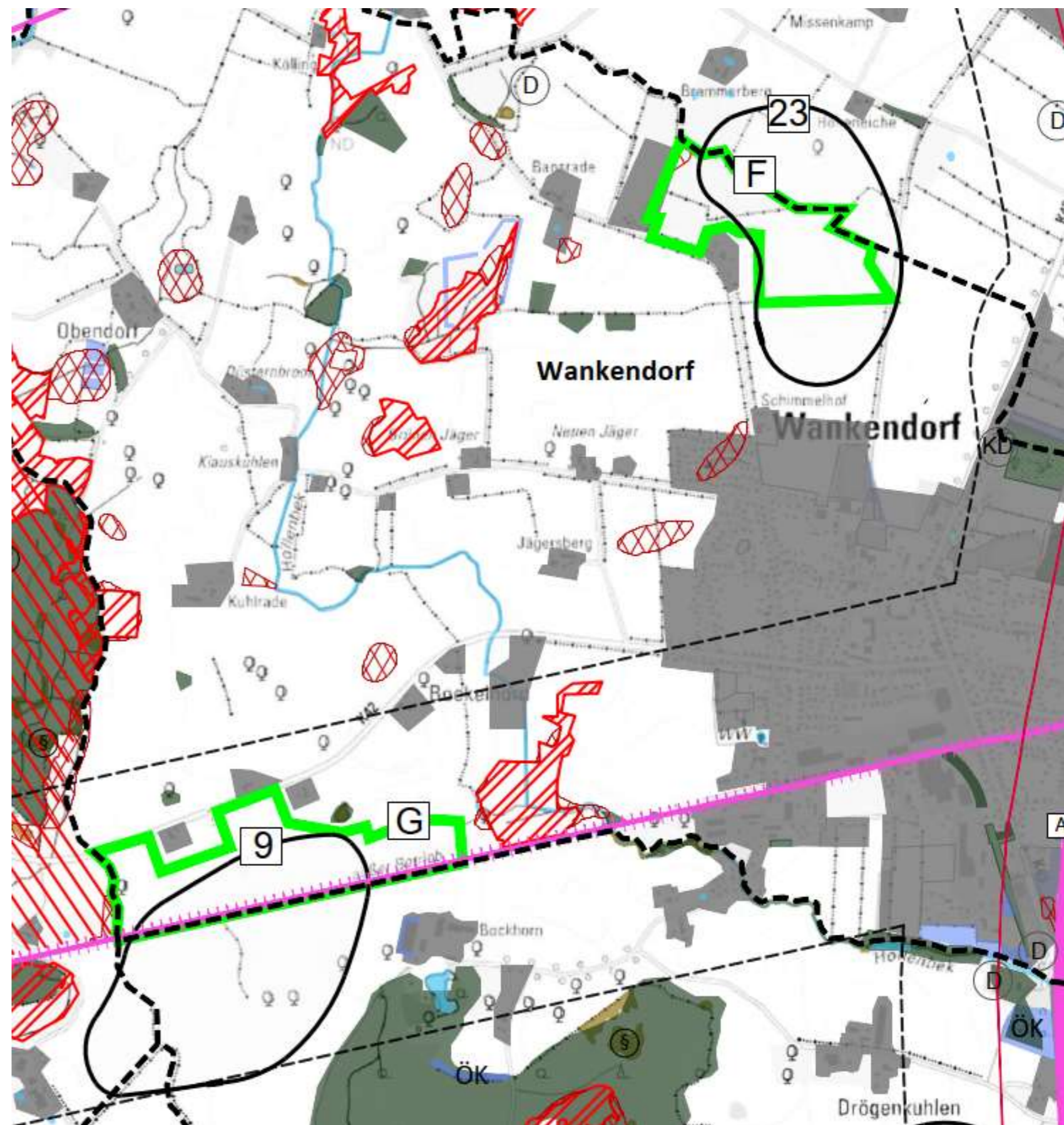
41 ca. 3 %

Grundsatzbeschluss

67 5 %

Differenz

-24



An aerial photograph of a large-scale solar farm. The solar panels are arranged in long, parallel rows on both sides of a central dirt road. A grey van is driving on the road towards the viewer. The surrounding landscape is green and rural, with fields and a line of trees in the distance. The sky is overcast.

WEITERES VORGEHEN

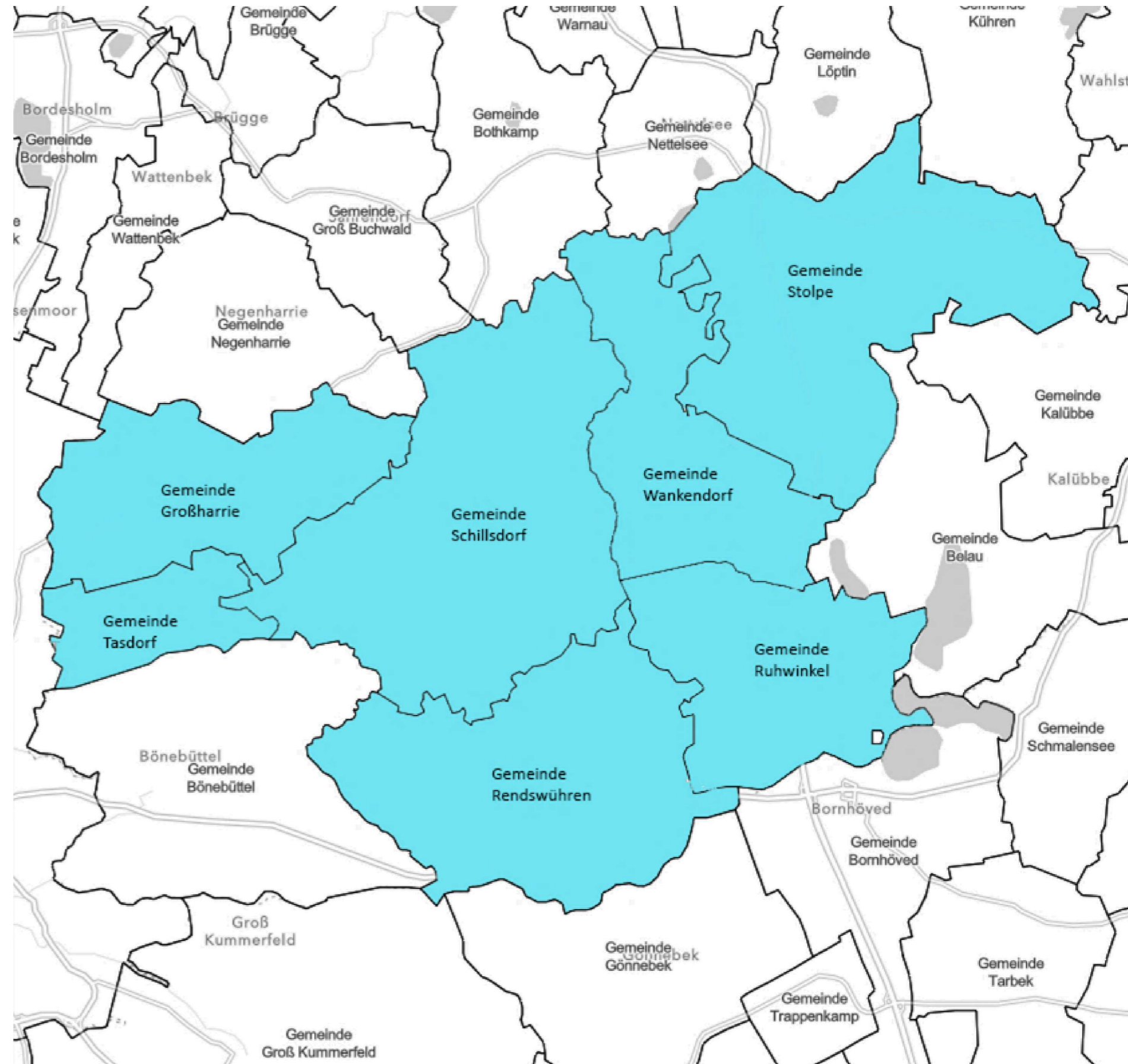
**Fertigstellung
Standortkonzept**

Beschluss durch GV

**Interkommunale
Abstimmung**

**Stellungnahme
Landesplanung**

Bauleitplanungen



ELB BERG / STADT LANDSCHAFT



**RAUM FÜR MEHR
LEBENSQUALITÄT**



**MEHR SCHUTZ FÜR
UNSERE LEBENSÄUME**