

Amt Bokhorst-Wankendorf
Gemeinde Schillsdorf

Standortkonzept für Freiflächen- Photovoltaikanlagen

Marc Springer
ELBBERG

Öffentlichkeitsbeteiligung
am 18.09.2023 im
Landgasthof Kirschenholz,
Schillsdorf



An aerial photograph of a large-scale solar farm. The solar panels are arranged in neat, parallel rows on both sides of a central dirt road. A grey van is driving away from the viewer on the road. The surrounding landscape is a mix of green fields and some trees. In the far distance, a line of wind turbines is visible against a grey, overcast sky. The word "ANLASS" is superimposed in large white letters in the center of the image.

ANLASS

Warum ein amtsweites Standortkonzept?

Nachfragedruck durch Vorhabenträger.

Geordnete Entwicklung der Gemeindeflächen, nicht vorhabengetrieben!

Abgestimmtes gemeindliches **Standortkonzept**
Voraussetzung für landesplanerische Zustimmung zur Bauleitplanung.

Volle Planungshoheit: Es besteht im Gegensatz zu Wind kein PV-Zwang für die Gemeinden.

An aerial photograph of a large-scale solar farm. The solar panels are arranged in neat, parallel rows on both sides of a central dirt road. A grey van is driving away from the viewer on the road. The surrounding landscape is green and rural, with fields and a line of trees in the distance. The sky is overcast.

TECHNIK

Photovoltaik-Freiflächenanlagen



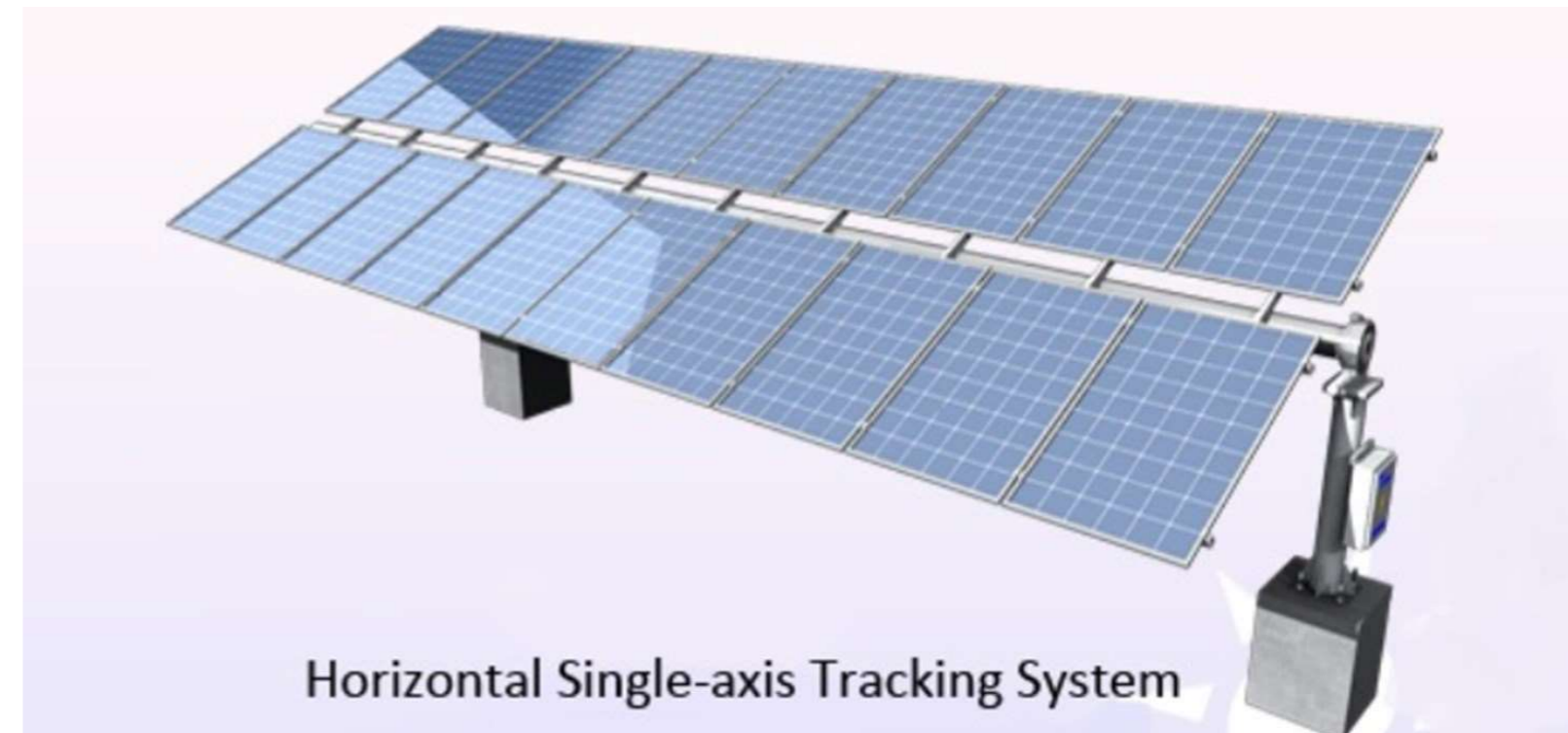
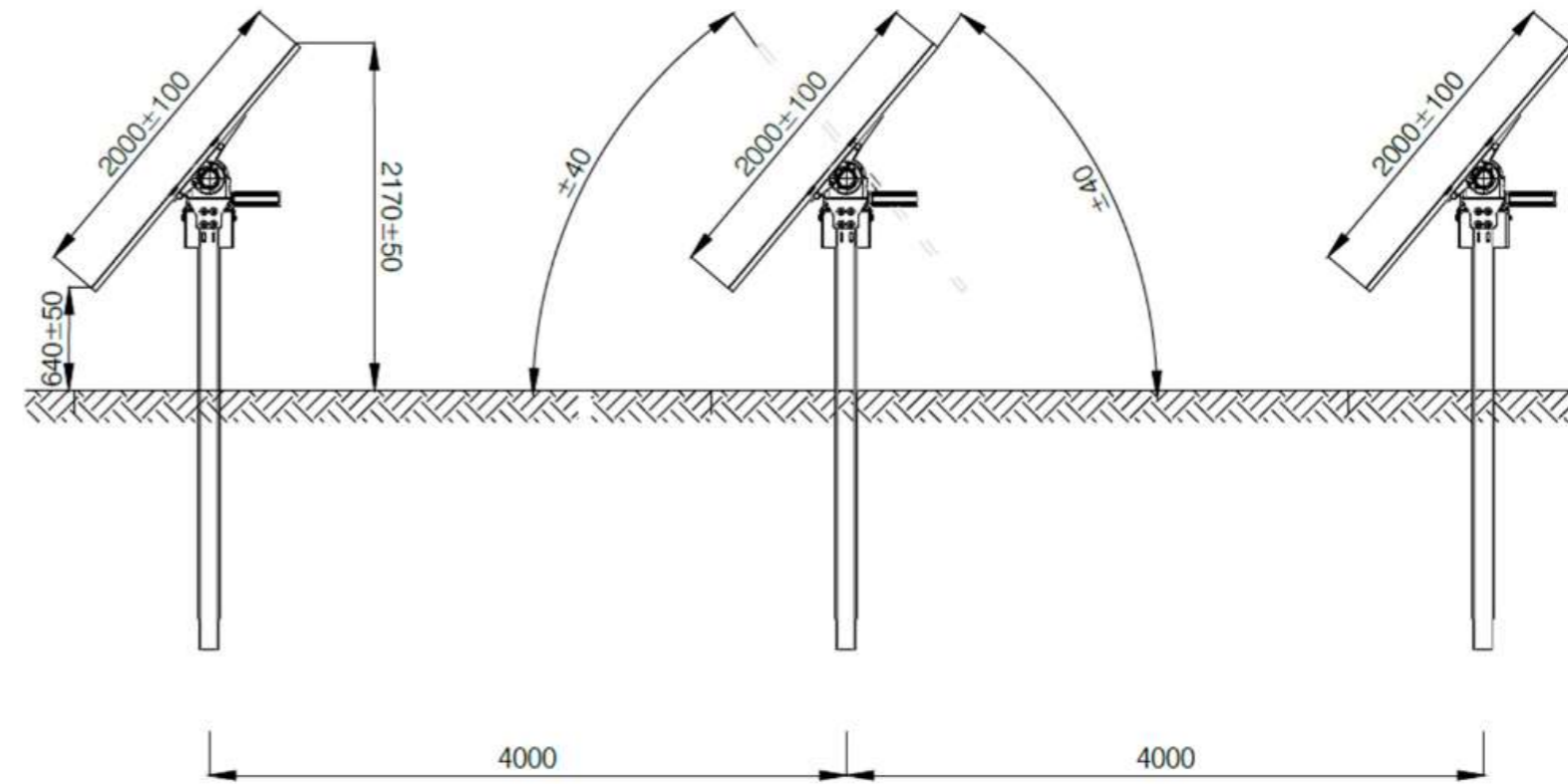
Typischer Solarpark, Standard-Tischanlage

Sonderform Tracker

Kippbare Anlage zur optimalen Sonnennutzung

Anlagen in Nord-Süd-Richtung, kippen in Ost-West-Richtung

Teurer und weniger effizient als Tischsysteme, aber dafür besser Verteilung des Eintrages



Quelle: <https://m.made-in-china.com/product/Horizontal-Single-Axis-Solar-Tracker-Flat-Single-Axis-Tracking-706781391.html>

Sonderform Agri-Photovoltaik



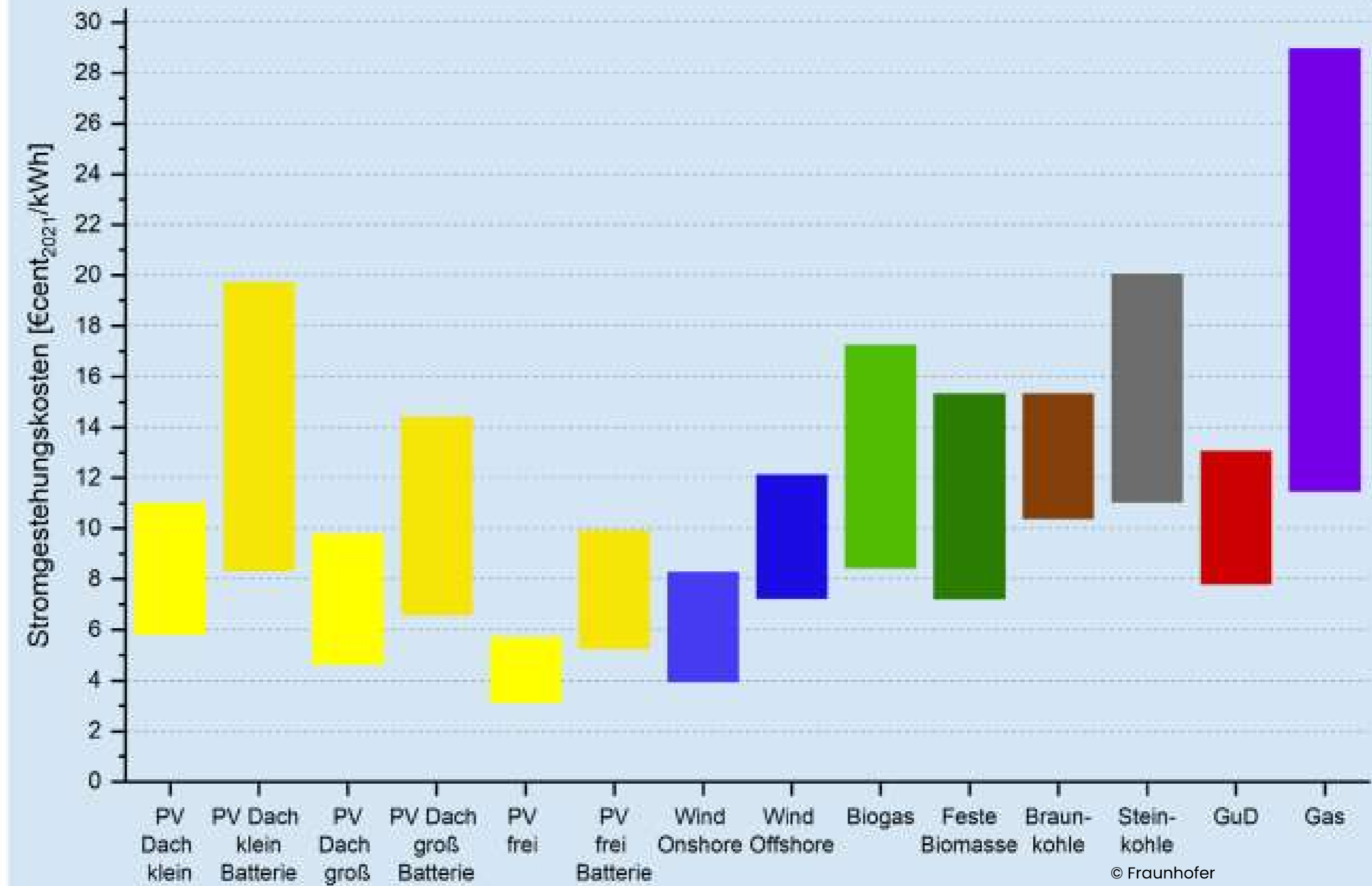
**Senkrechte Solarpaneele, geringere Effizienz
ausreichender Abstand für Bewirtschaftung**

Sonderform Agri-Photovoltaik

Installation von Solarmodulen in 4,50 / 5 m Höhe ... höhere Beeinträchtigung des Landschaftsbildes, teure Konstruktion

Stromkosten

Stand: Juni 2021





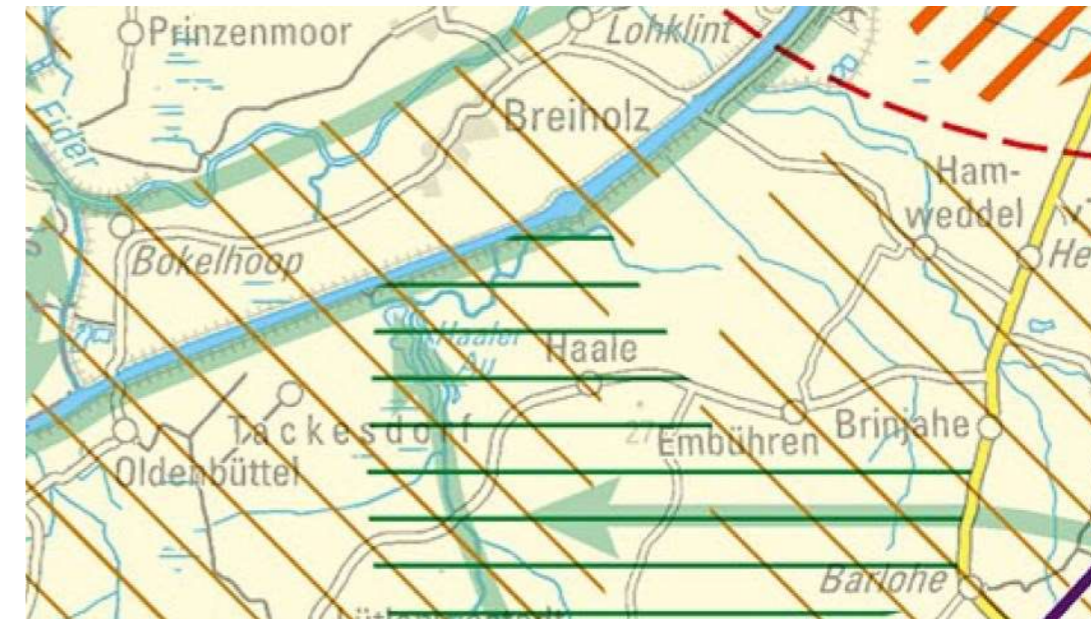
**POLITIK
+
RAUMORDNUNG**

Erneuerbare-Energien-Gesetz 2023

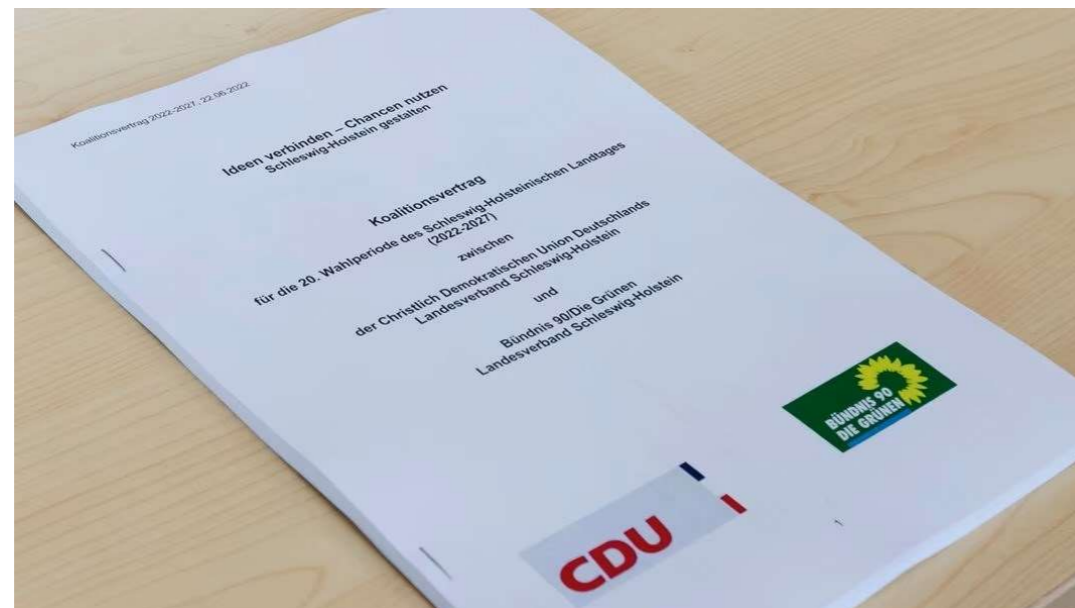


The screenshot shows the official website of the Federal Ministry of Justice (Bundesministerium der Justiz) for the Renewable Energy Act (Erneuerbare-Energien-Gesetz) 2023. The page features a navigation menu on the left with links for 'Startseite', 'Gesetze / Verordnungen', 'Aktualitätendienst', 'Titelsuche', 'Volltextsuche', 'Translations', and 'Hinweise'. The main content area displays the title 'Gesetz für den Ausbau erneuerbarer Energien' and provides options to view the full text in HTML or PDF format. A table of contents is visible, including sections for 'Inhaltsübersicht', 'Teil 1', 'Allgemeine Bestimmungen', and specific paragraphs like '§ 1 Zweck und Ziel des Gesetzes' and '§ 2 Besondere Bedeutung der erneuerbaren Energien'.

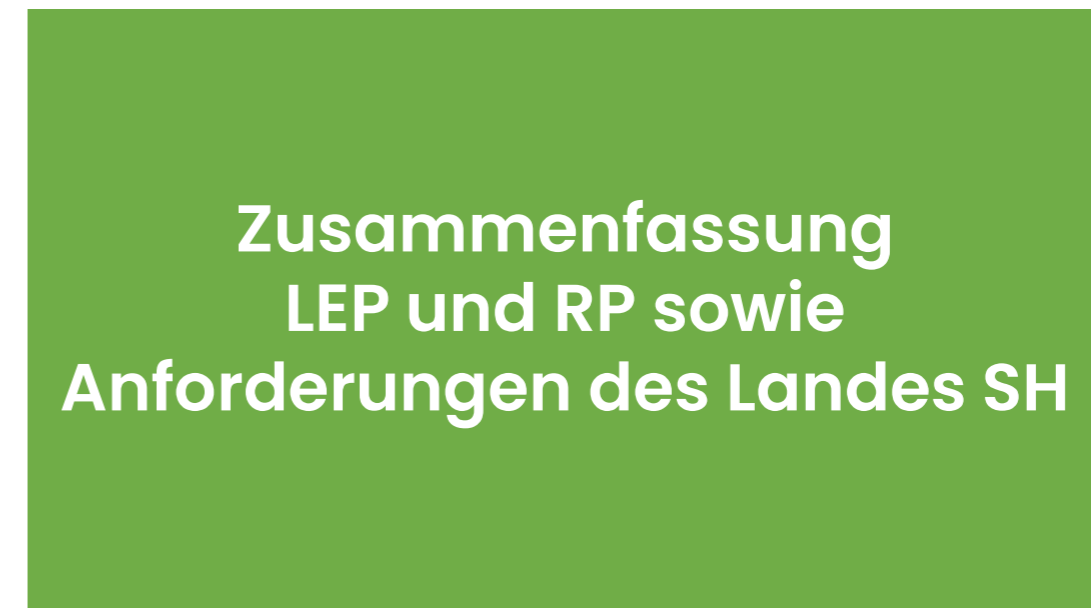
Landesentwicklungsplan 2021



Koalitionsvertrag CDU-Grüne 2022



Beratungserlass Solarenergie 2022



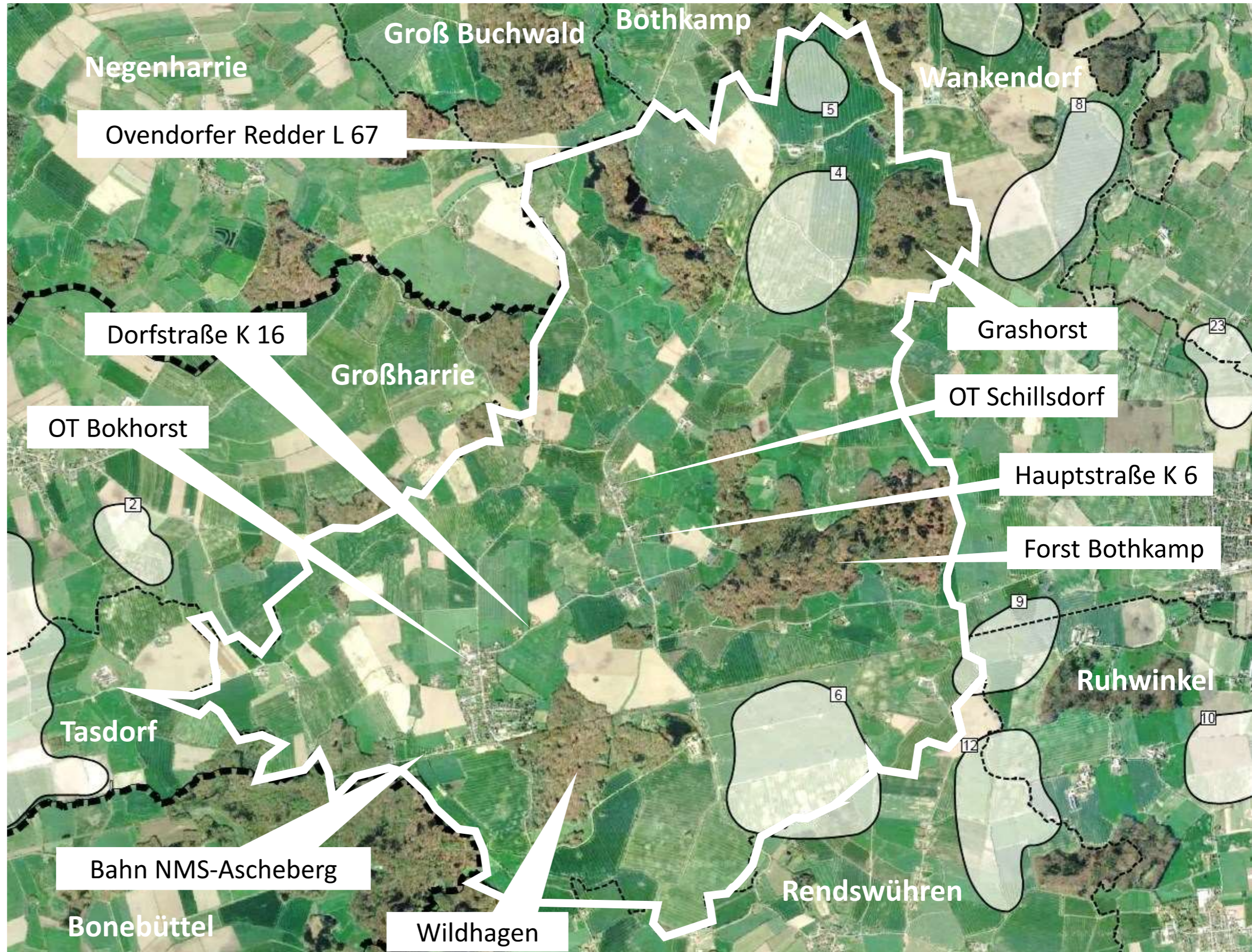
An aerial photograph of a solar farm. The solar panels are arranged in long, parallel rows on the left and right sides of a central dirt road. The surrounding landscape consists of green fields and a line of trees in the distance. The sky is overcast.

POTENZIALSTUDIE + STANDORTKONZEPT

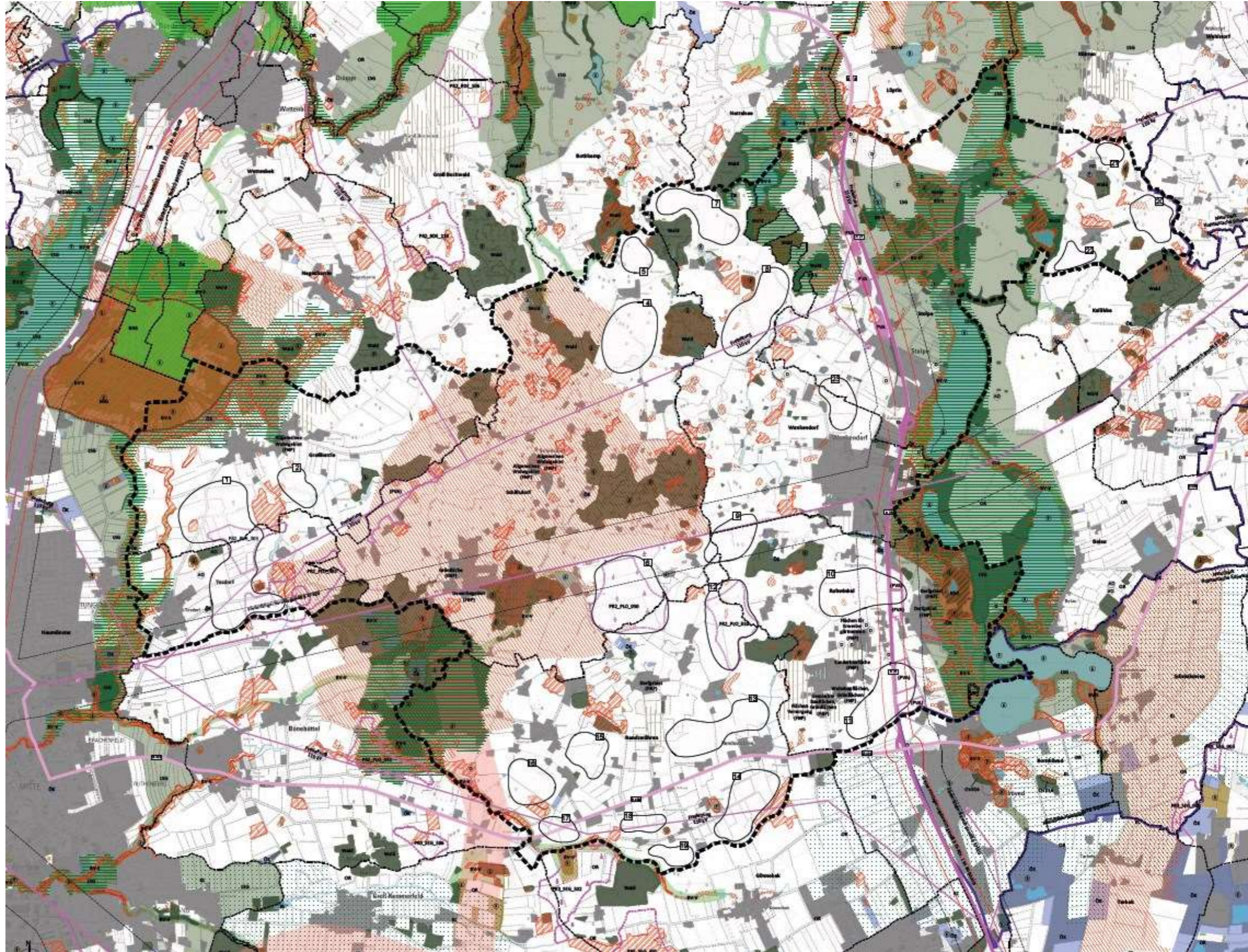
Grundsatzbeschluss vom 02.06.2022

1. Die maximal für eine Überplanung mit PV-Freiflächenanlagen vorgehaltene Nettofläche (aus-schließlich PV-Module) wird auf **5 % der Gemeindefläche** festgelegt.
2. Die Mindestgröße der geplanten PV-Anlagen wird auf **10 Hektar** festgelegt.
3. Mögliche Potenzialflächen für Wohnbebauung, Misch- und Gewerbegebiete sind von PV-Freiflächenanlagen freizuhalten.
4. Die steuerliche Anmeldung hat in der Gemeinde Schillsdorf zu erfolgen.
5. Der Vorhabenträger/Investor soll Beteiligungsmöglichkeiten für die Gemeinde und Bürger der Gemeinde Schillsdorf vorhalten.

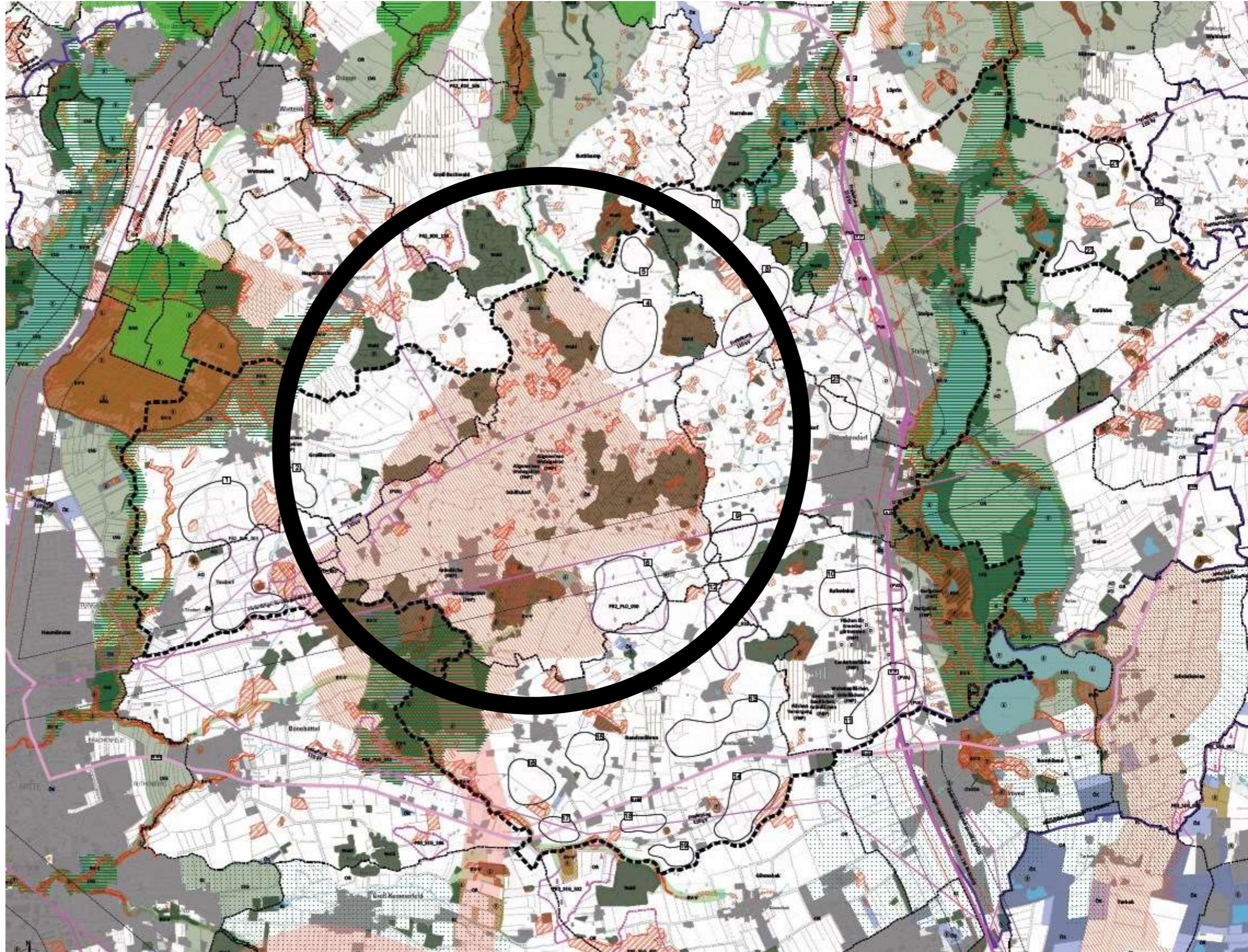
Gemeinde Schillsdorf



Potenziiale Amt



Potenzielle Schillsdorf



Kriterien

Flächen mit fachrechtlicher Ausschlusswirkung (mit Quellenangaben)

-  FFH-Gebiet (Gebiet nach Fauna-Flora-Habitat-Richtlinie der EU, Teil des Natura 2000-Schutzgebietsnetzes der EU) (Landesamt für Landwirtschaft, Umwelt und ländliche Räume (LLUR) 2019, Umweltportal Schleswig-Holstein)
-  Gebiete mit besonderer Bedeutung für Natur und Landschaft, die als Vorbehaltsgebiet Natur und Landschaft gelten (RP III 2000)
-  Regionaler Grünzug (Regionalplan (RP) III 2000)
-  Naturschutzgebiet (Landschaftsrahmenplan (LRP) II 2020)
-  Fließgewässer (Luftbild)
-  Biotopverbundsystem Schwerpunktbereiche (LRP II 2020)
-  Wald / Baumbestand (Luftbild)
-  Gesetzlich geschützte Biotop
(landesweite Biotopkartierung Schleswig-Holstein 2019)
-  Siedlungsgebiete (Luftbild)
-  Ökokonto-/ Kompensationsflächen (LLUR 2020, Umweltportal S-H)
-  Knicks (gesetzlich geschütztes Biotop) (LLUR 2020)
-  Denkmale (FNP der Gemeinden)
-  Kulturdenkmal (FNP der Gemeinden)
-  Archäologisches Kulturdenkmal (nur innerhalb des Amtes Bokhorst-Wankendorf) (Archäologie-Atlas Schleswig-Holstein)



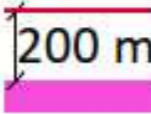

Kriterien

Flächen mit besonderem Abwägungs- und Prüferfordernis (mit Quellenangaben)

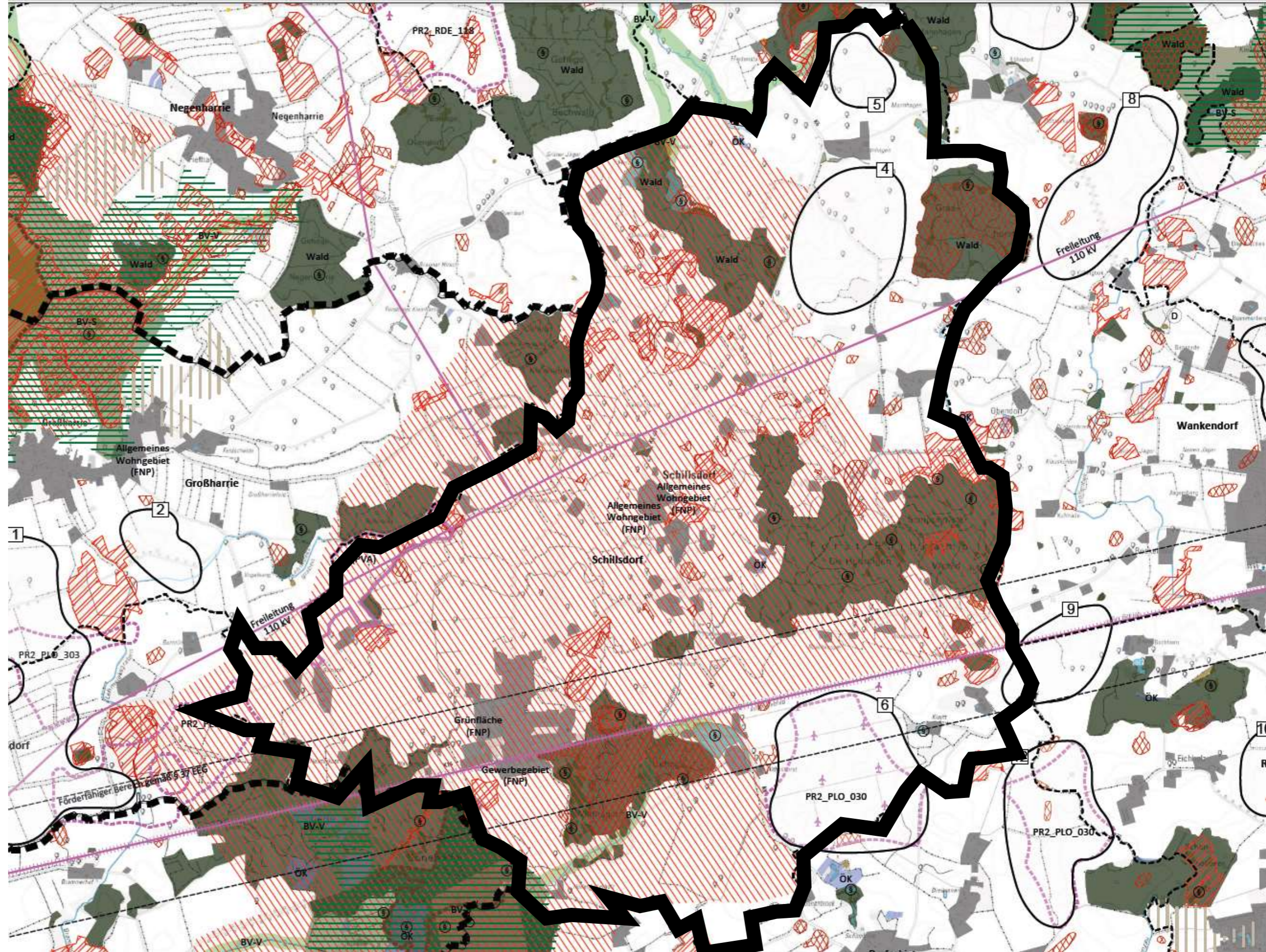
-  Landschaftsschutzgebiet (LRP II 2020, Umweltportal S-H)
-  Gebiet, das die Voraussetzungen für eine Unterschutzstellung als LSG erfüllt (LRP II 2020)
-  Historische Kulturlandschaften: Knicklandschaft (LRP II 2020)
-  OR
Oberflächennaher Rohstoff (hier: Sand-Kies-Rohstoff Lagerstätte) (LLUR 2019, LRP II 2020)
-  Biotopverbundsystem Verbundbereiche (LRP II 2020)
-  Moor- und Anmoorböden nach Dauergrünlanderhaltungsgesetz (DGLG) (Umweltportal S-H)
-  Moore (außerhalb von Moor- und Anmoorböden) (Umweltportal S-H)
-  Hohe Ertragsfähigkeit des Bodens (landesweit bewertet) (Umweltportal S-H)
-  Rotwildkorridore (Landesjagdverbund Schleswig-Holstein (2022))
-  Naturpark (LRP II 2020) (hier: Naturpark Holsteinische-Schweiz, Naturpark Westensee)
-  Geotop (mit Nummer, LRP II 2020) (hier: Os 016: Oser Bornhöved)

Kriterien

Potenzialflächen

-  Uneingeschränkte Potenzialflächen für Freiflächen-Photovoltaikanlagen (Weißflächen)
-  Förderfähiger Bereich gemäß § 37 des Erneuerbare-Energien-Gesetzes (EEG) 2023 (500 m beiderseits von Autobahnen und Bahnstrecken)
-  Privilegierter Bereich nach § 35 Abs. 1 Satz 8b (200 m beiderseits von Autobahnen und Bahnstrecken ab 2 Gleisen)
-  Suchräume mit Nummerierung (siehe Text)

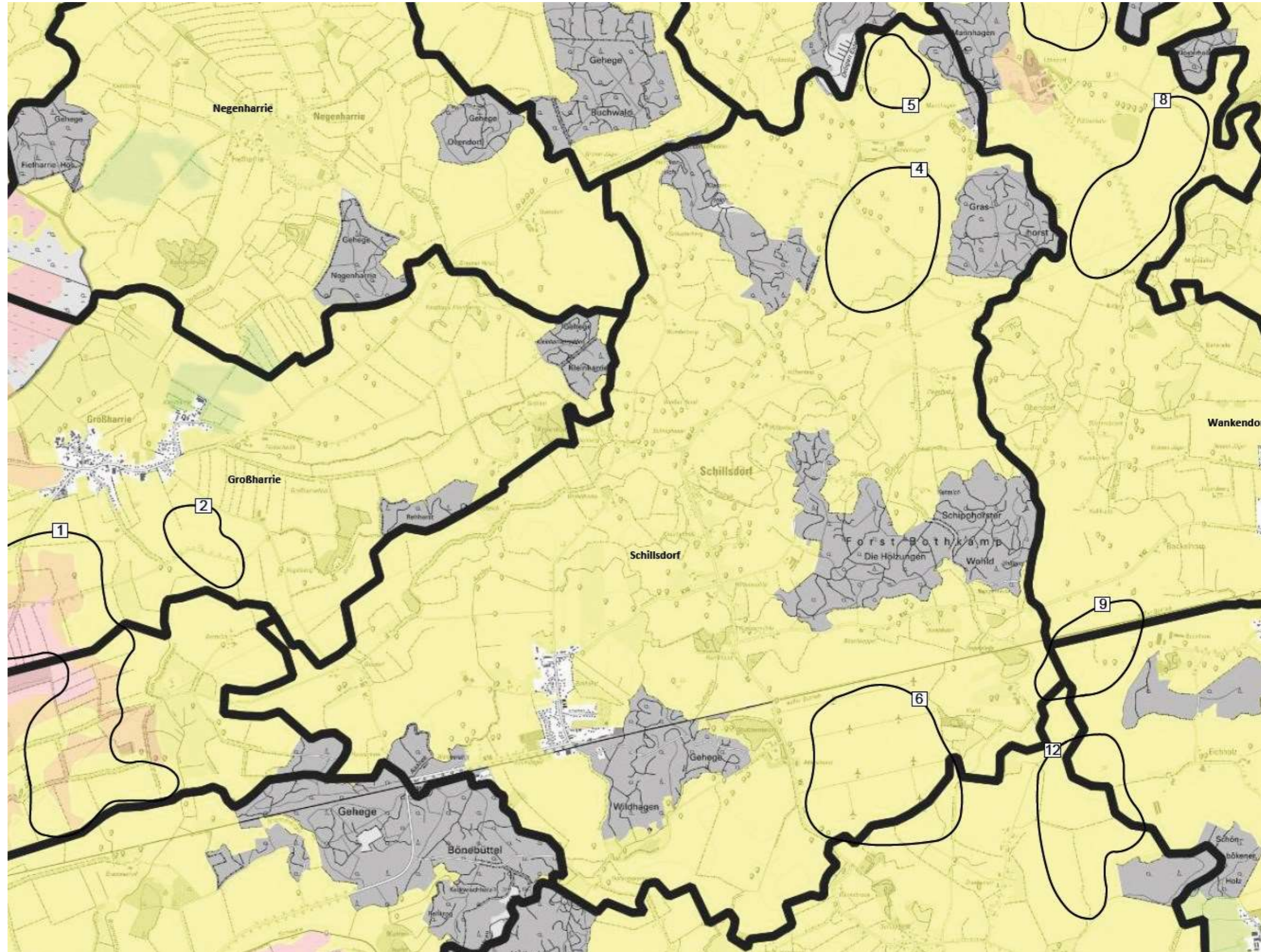
Gemeinde Schilfsdorf



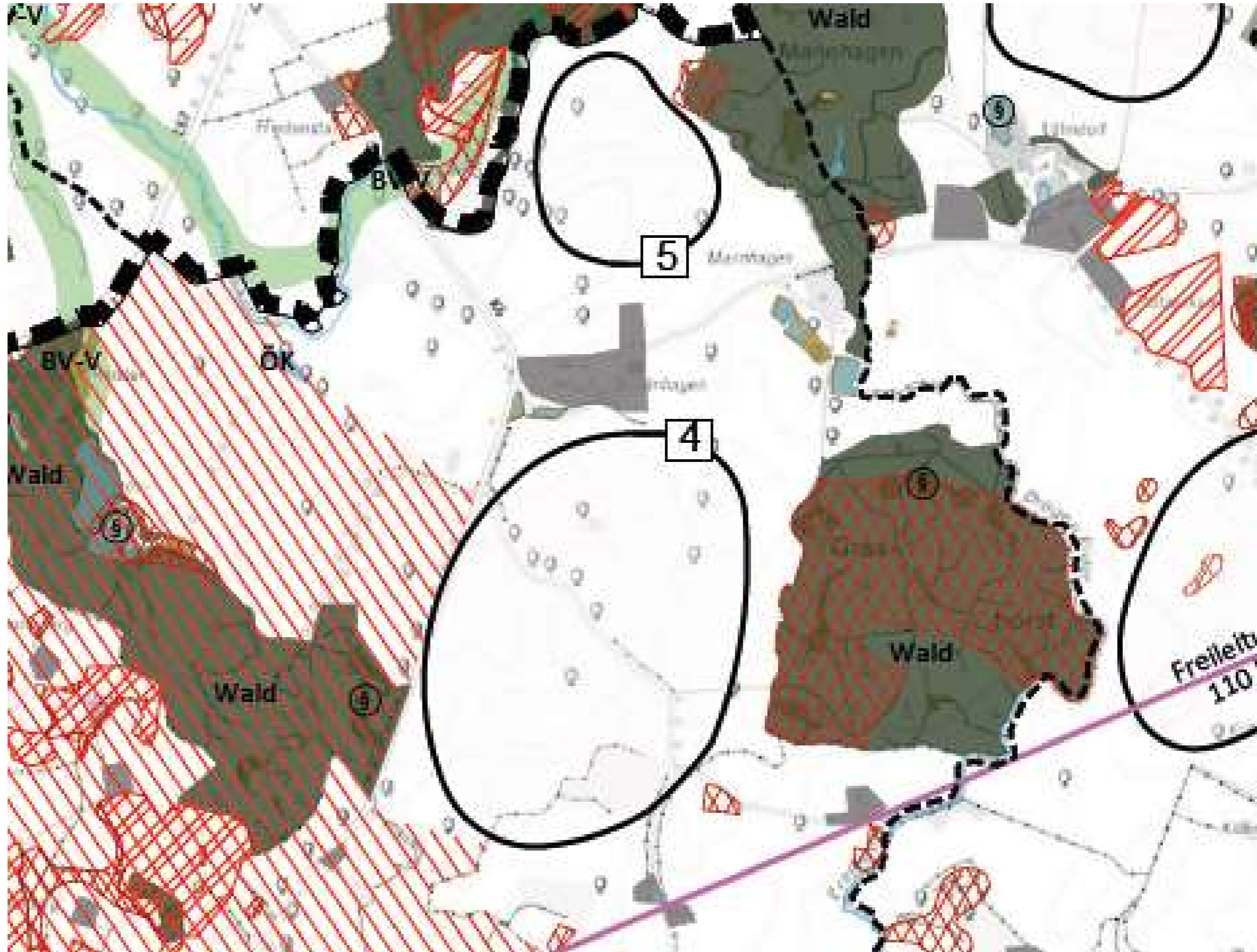
Natürliche Ertragsfähigkeit

Legende

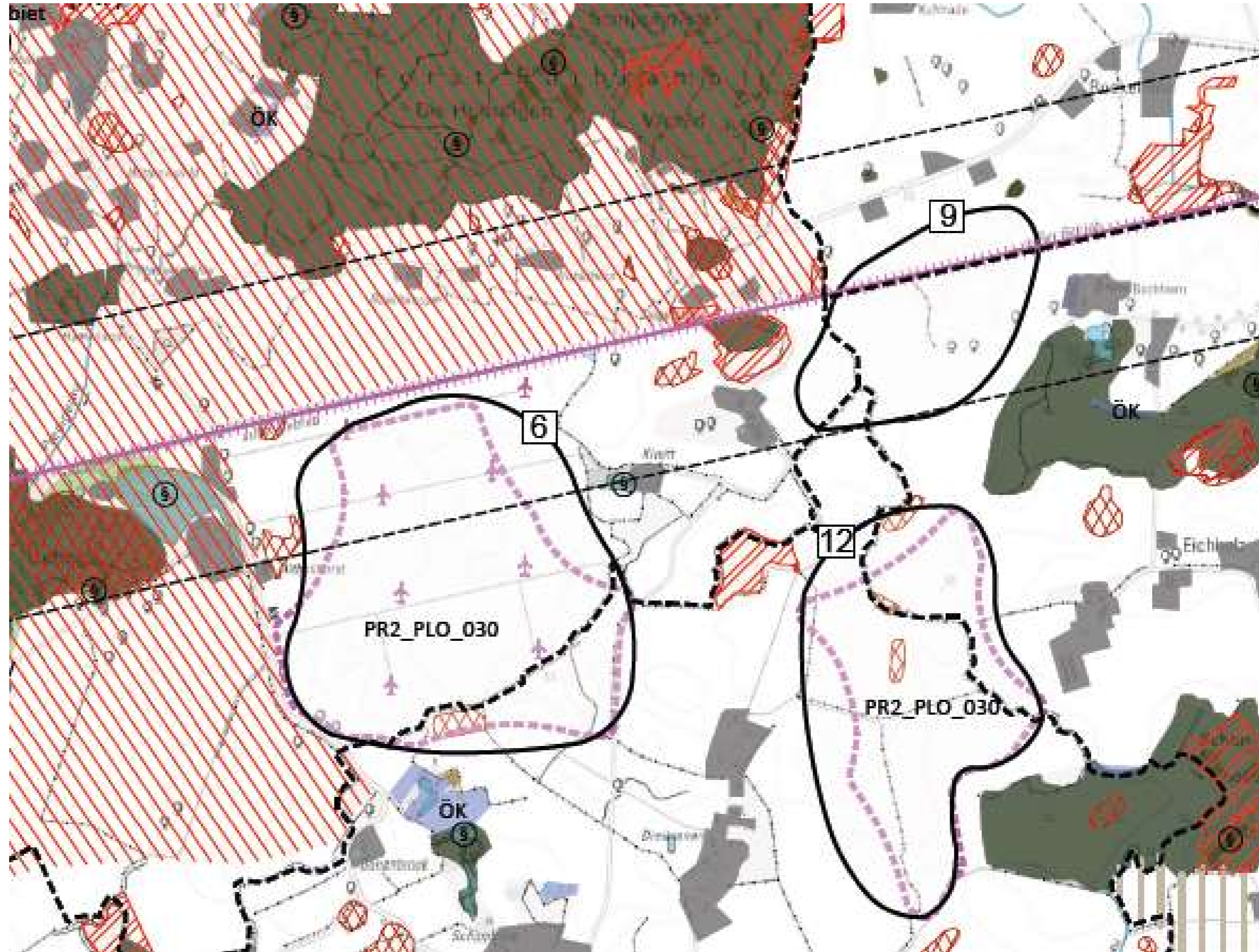
- Natürliche Ertragsfähigkeit (BGZ)
- sehr niedrig (BZ ≤ 24 , GZ ≤ 31)
 - niedrig (BZ $> 24-31$, GZ $> 31-35$)
 - mittel (BZ $> 31-59$, GZ $> 35-56$)
 - hoch (BZ $> 59-74$, GZ $> 56-72$)
 - sehr hoch (BZ > 74 , GZ > 72)
 - Gewässer
 - nicht bewertet (zB Wald, Siedung, Datenlücken)



Bereich Nord



Bereich Süd



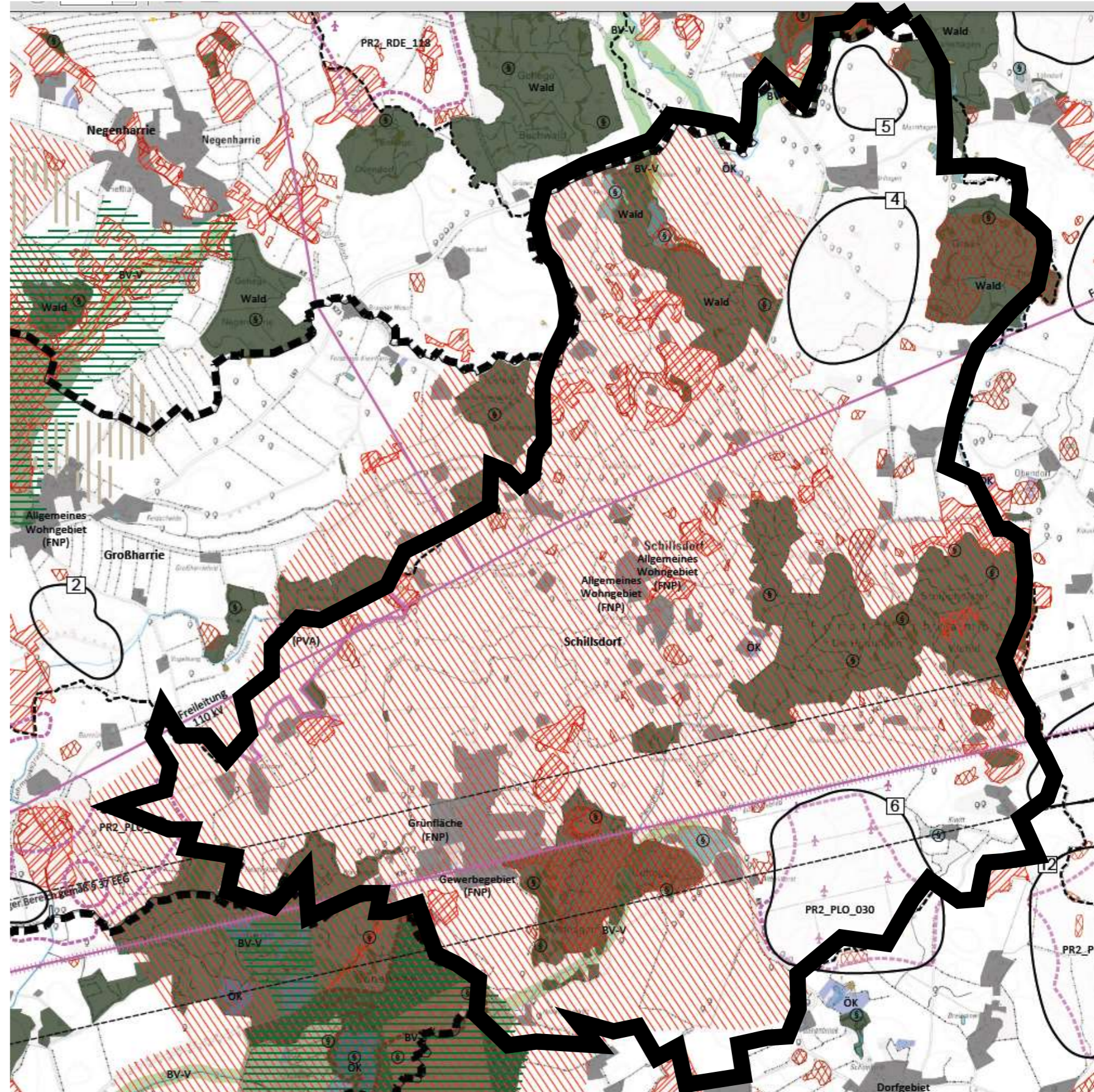
Suchräume

4 Potenzialflächen

Gemeinde und Suchräume

Größe (ha)

Schillsdorf	2.673	
Suchraum 4	86	
Suchraum 5	23	
Suchraum 6	110	
Suchraum 9	5	
Summe	224	8,4%
Grundsatzbeschluss	134	5%
Differenz	90	
LSG-Voraussetzung	1.963	73,4%



Aufstellungs- beschluss


Sitzung der Gemeindevertretung
Schillsdorf am 24.11.2021

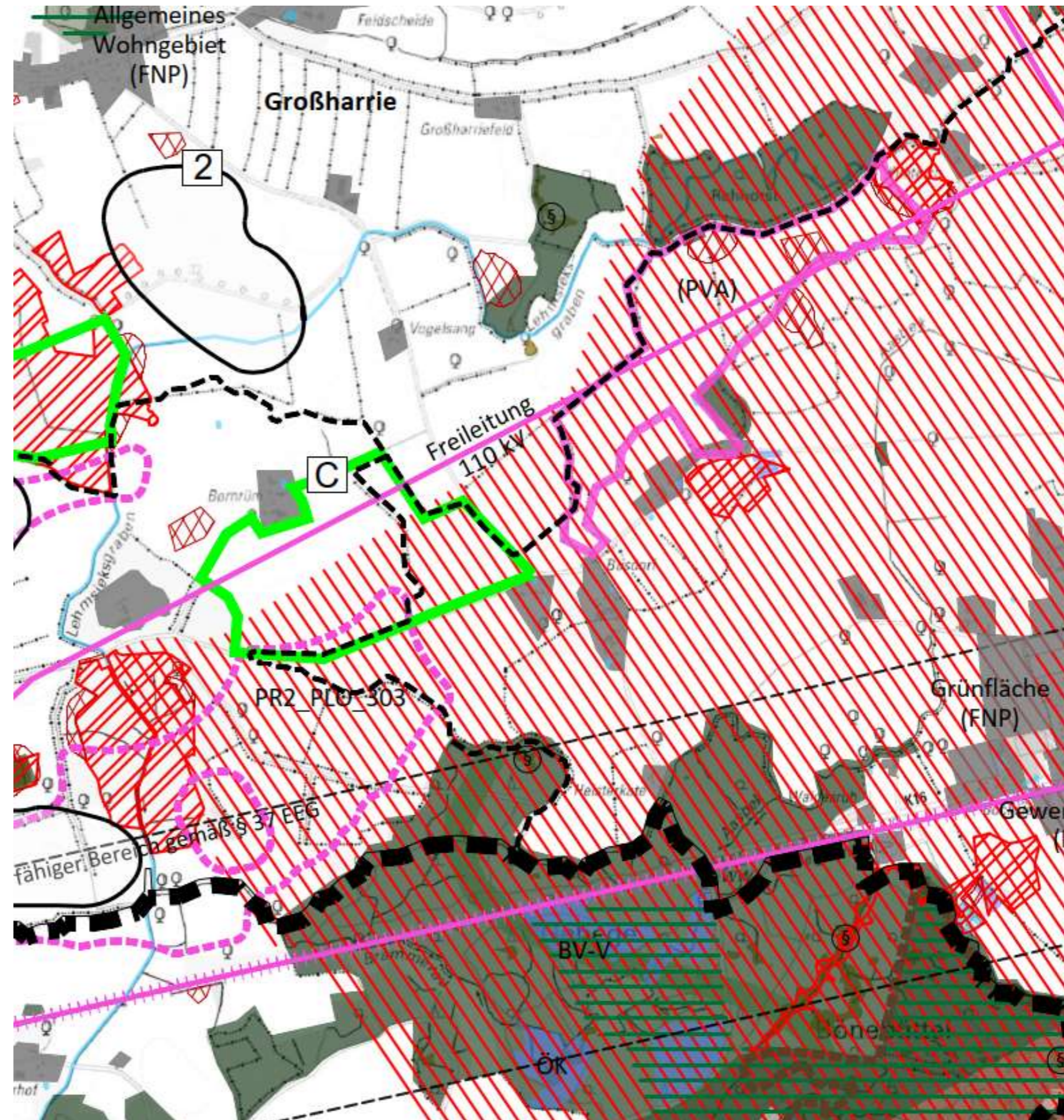
Vorhabenbezogener
Bebauungsplan Nr. 23

"Sonstiges Sondergebiet
Photovoltaik" für den Ortsteil
Busdorf

mit 41. Änderung FNP

ca. 39,48 ha

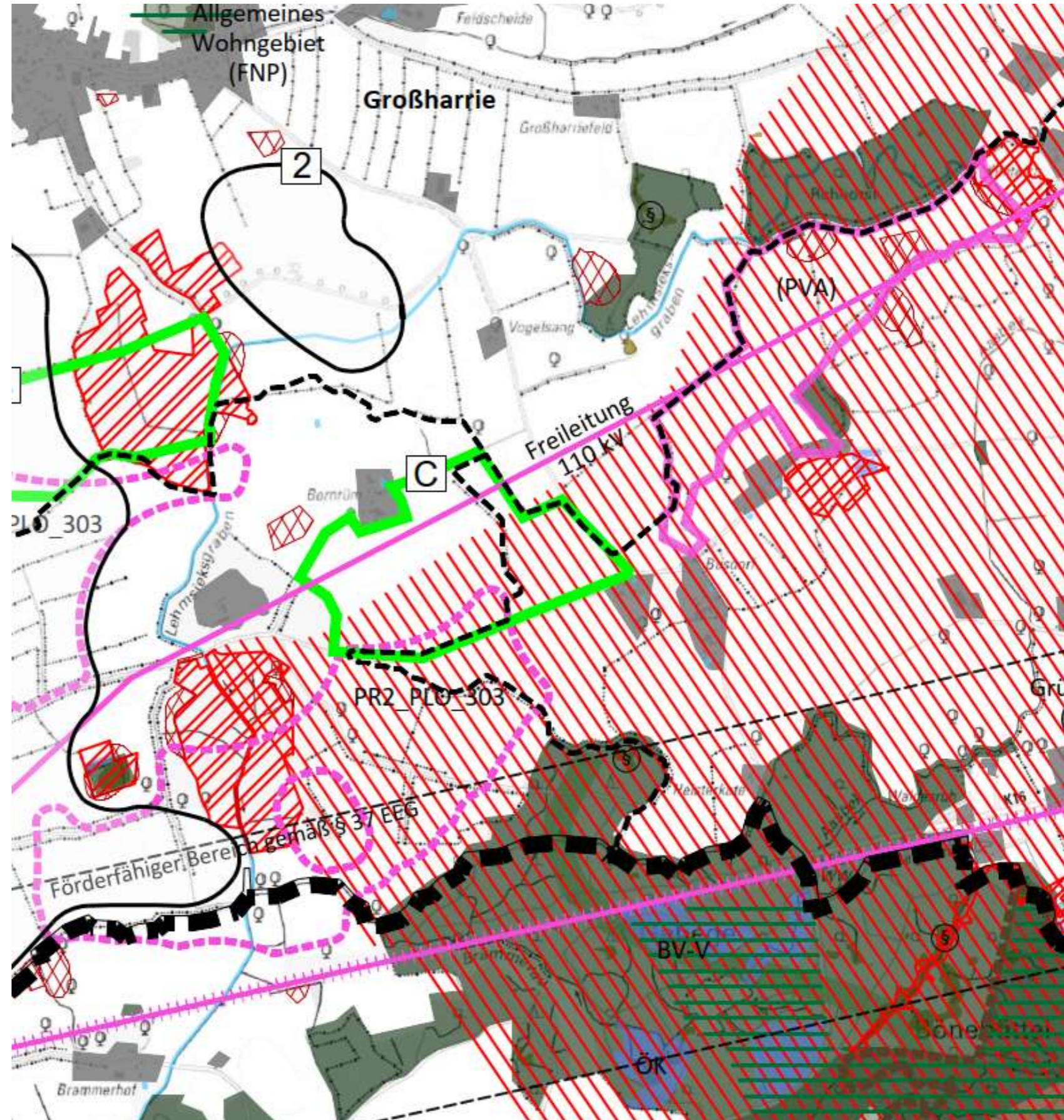
 Gebiet, das die Voraussetzungen für eine Unterschutzstellung als
LSG erfüllt (LRP II 2020)



Vorhaben C Tasdorf/Schillsdorf

1 Vorhabenfläche

BP + Vorhaben	Ca. Größe (ha)
Schillsdorf	2.673
Bebauungsplan Nr. 23	39
Fläche C in Schillsdorf	12
Summe (ca. 2 % des Gemeindegebiets)	51





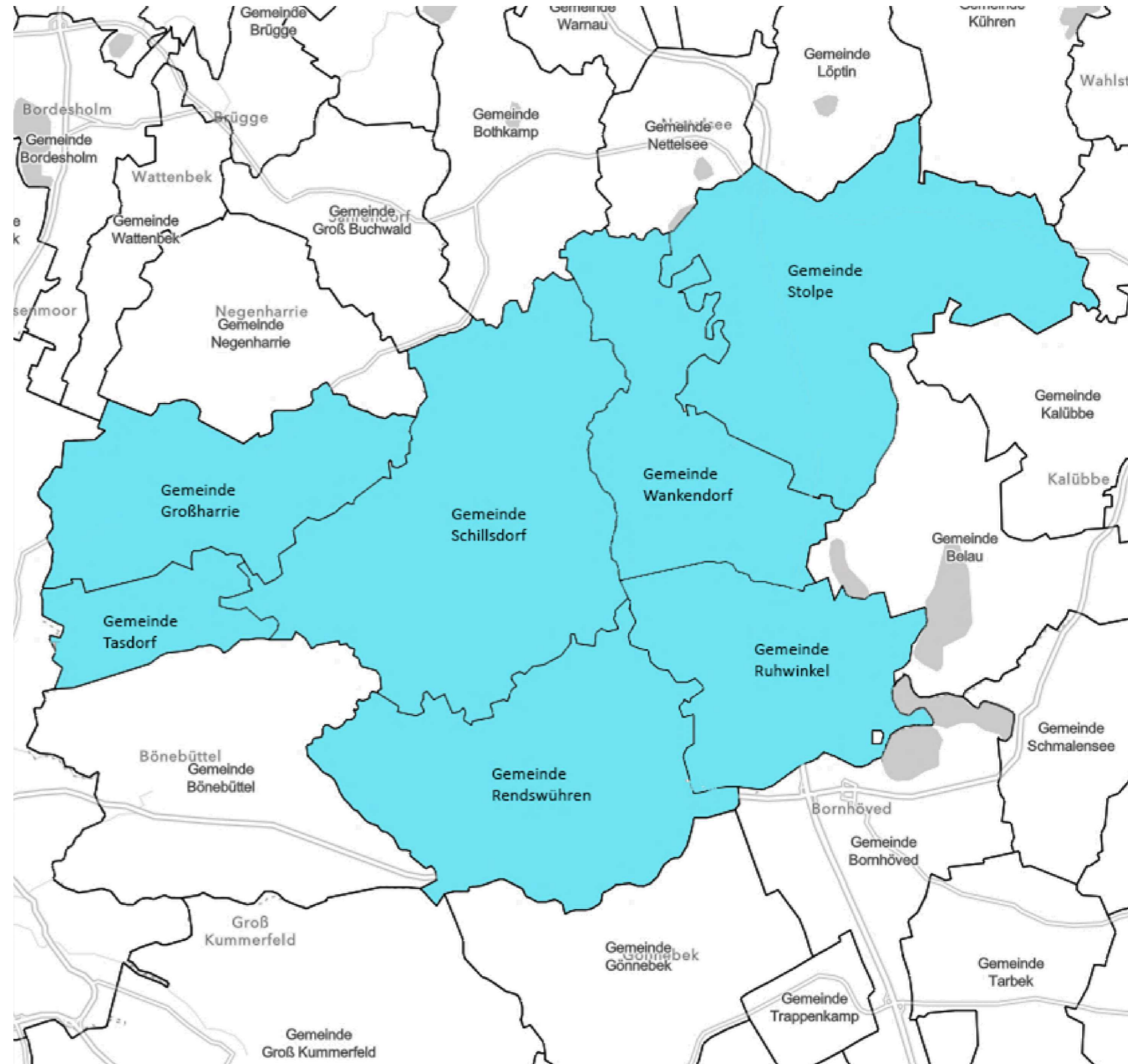
WEITERES VORGEHEN

Beschluss

**Interkommunale
Abstimmung**

**Stellungnahme
Landesplanung**

Bauleitplanungen



ELB BERG / STADT LANDSCHAFT



**RAUM FÜR MEHR
LEBENSQUALITÄT**



**MEHR SCHUTZ FÜR
UNSERE LEBENSÄÄUME**