

ELB BERG / STADT LANDSCHAFT



**RAUM FÜR MEHR
LEBENSQUALITÄT**



**MEHR SCHUTZ FÜR
UNSERE LEBENSÄÄUME**

Amt Bokhorst-Wankendorf
Gemeinde Rendswühren

Standortkonzept für Freiflächen- Photovoltaikanlagen

Marc Springer
ELBERG

Öffentlichkeitsbeteiligung
am 12.09.2023
Gemeindezentrum
Rendswühren



An aerial photograph of a large solar farm. The solar panels are arranged in neat, parallel rows on both sides of a central dirt road. A grey van is driving away from the viewer on the road. The surrounding landscape is green and rural, with fields and a line of trees in the distance. The sky is overcast.

ANLASS

Warum ein Standortkonzept?

Nachfragedruck durch Vorhabenträger.

Geordnete Entwicklung der Gemeindeflächen, nicht vorhabengetrieben!

Abgestimmtes gemeindliches **Standortkonzept** ist **Voraussetzung für landesplanerische Zustimmung** zur Bauleitplanung.

Im Gegensatz zu Wind **volle Planungshoheit der Gemeinde!**



TECHNIK

Photovoltaik-Freiflächenanlagen



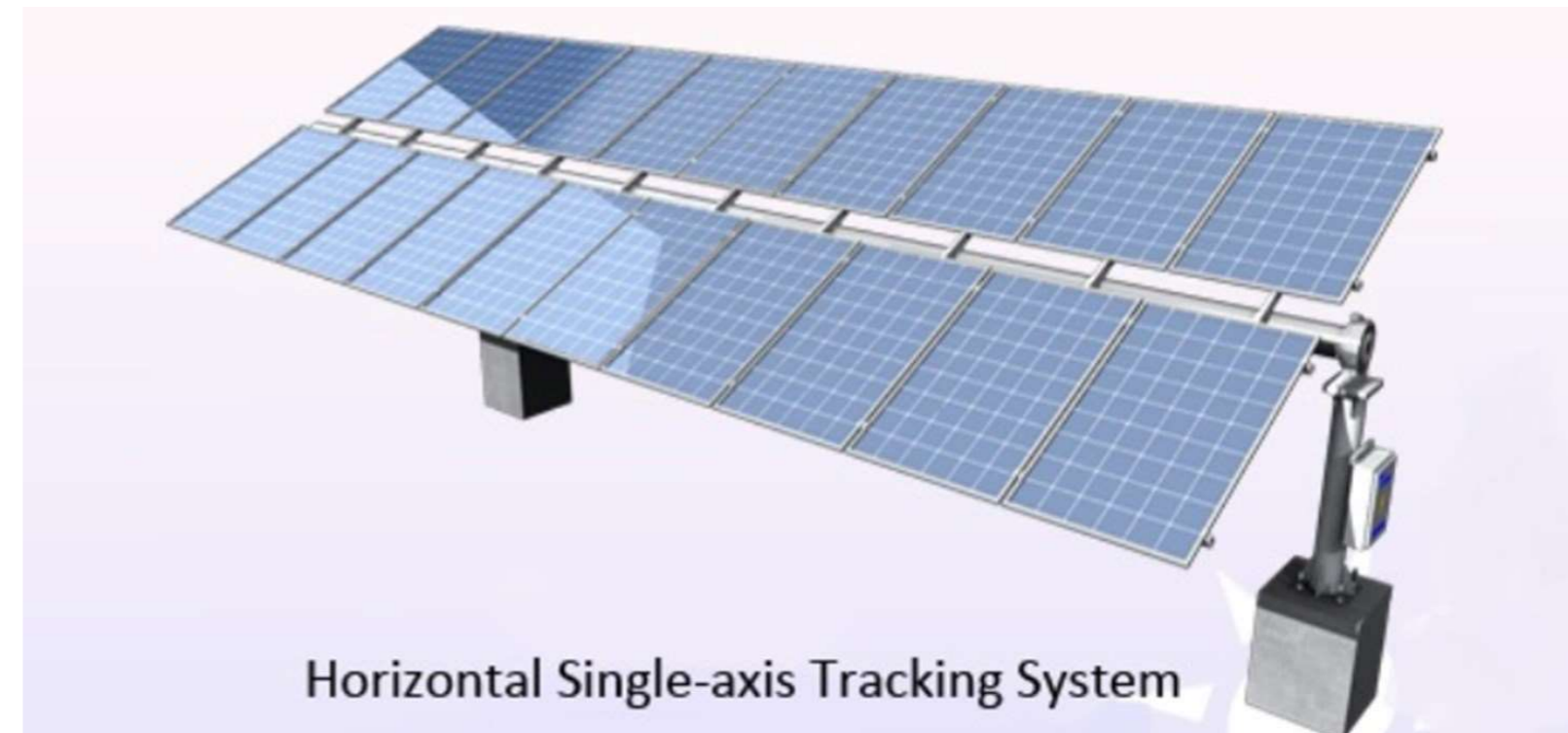
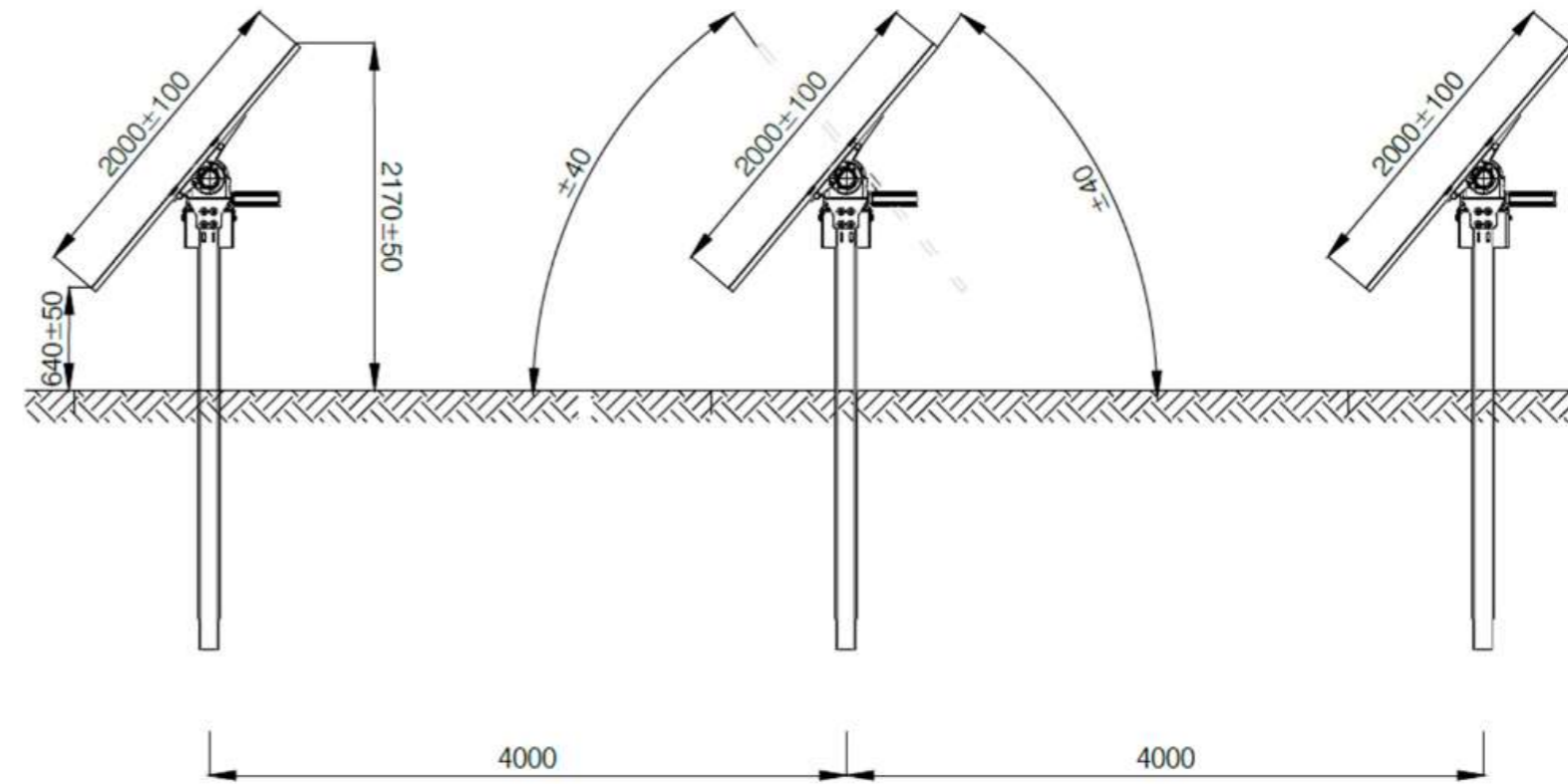
Typischer Solarpark, Standard-Tischanlage

Sonderform Tracker

Kippbare Anlage zur optimalen Sonnennutzung

Anlagen in Nord-Süd-Richtung, kippen in Ost-West-Richtung

Teurer und weniger effizient als Tischsysteme, aber dafür besser Verteilung des Eintrages



Quelle: <https://m.made-in-china.com/product/Horizontal-Single-Axis-Solar-Tracker-Flat-Single-Axis-Tracking-706781391.html>

Sonderform Agri-Photovoltaik



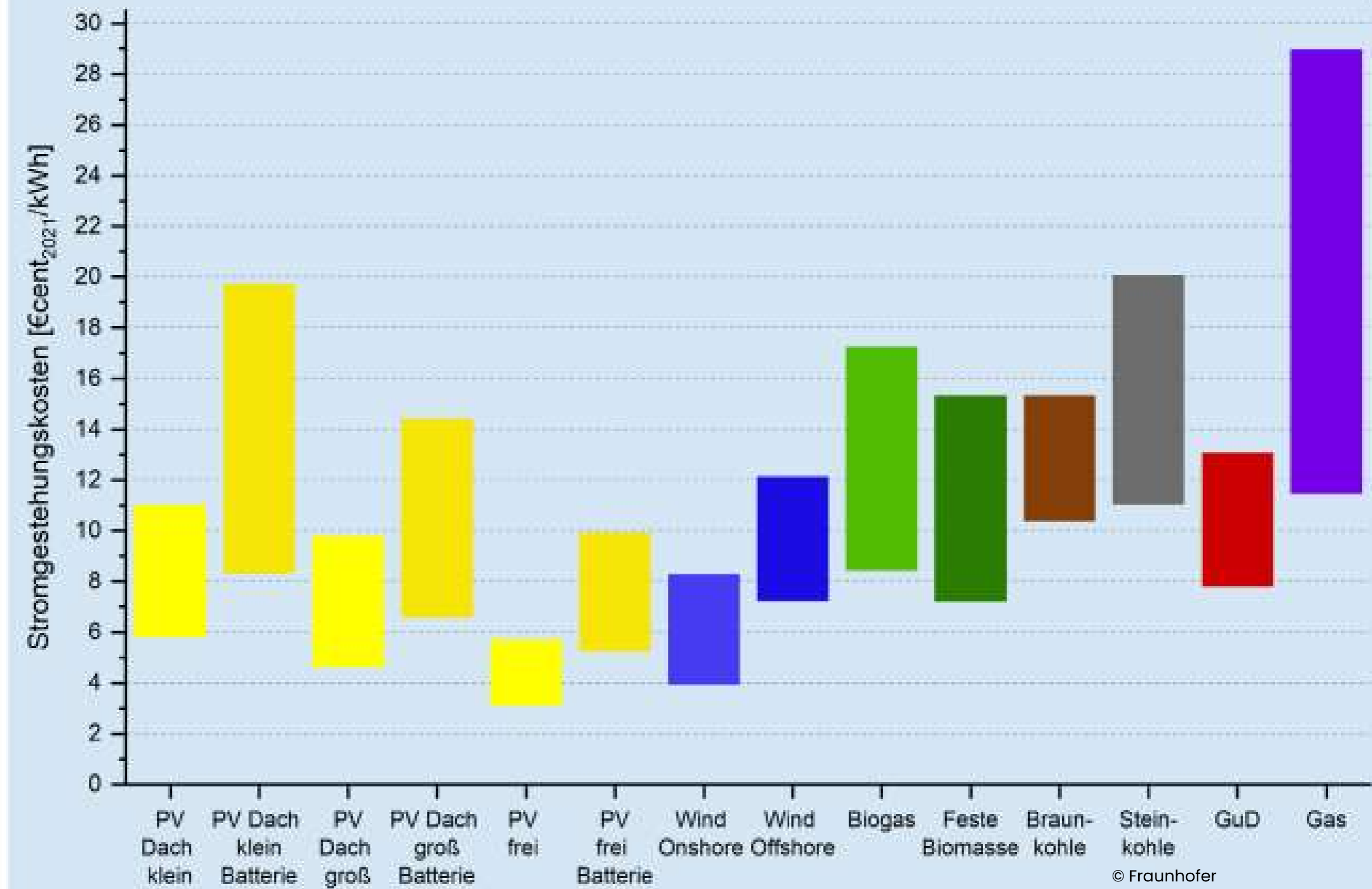
**Senkrechte Solarpaneele, geringere Effizienz
ausreichender Abstand für Bewirtschaftung**

Sonderform Agri-Photovoltaik

Installation von Solarmodulen in 4,50 / 5 m Höhe ... höhere Beeinträchtigung des Landschaftsbildes, teure Konstruktion

Stromkosten

Stand: Juni 2021





**POLITIK
+
RAUMORDNUNG**

Erneuerbare-Energien-Gesetz 2023

 Bundesministerium der Justiz Bundesamt für Justiz

Startseite

[Gesetze / Verordnungen](#)

Aktualitätendienst

Titelsuche

Volltextsuche

Translations

Hinweise

Gesetz für den Ausbau erneuerbarer Energien

zur Gesamtausgabe der Norm im Format: [HTML](#) [PDF](#)

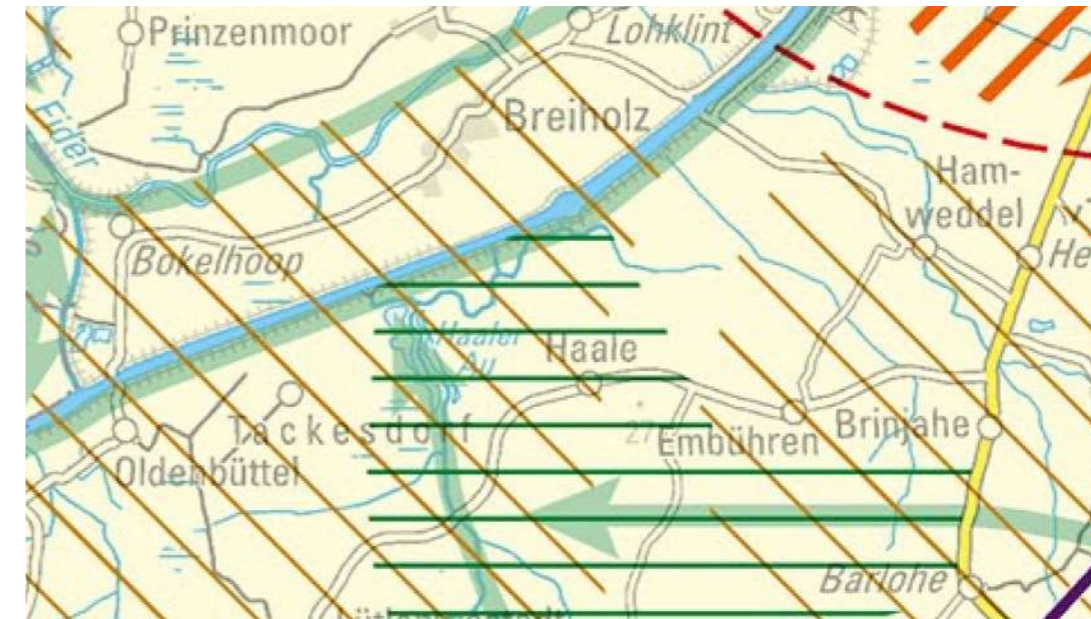
- [Inhaltsübersicht](#)

Teil 1

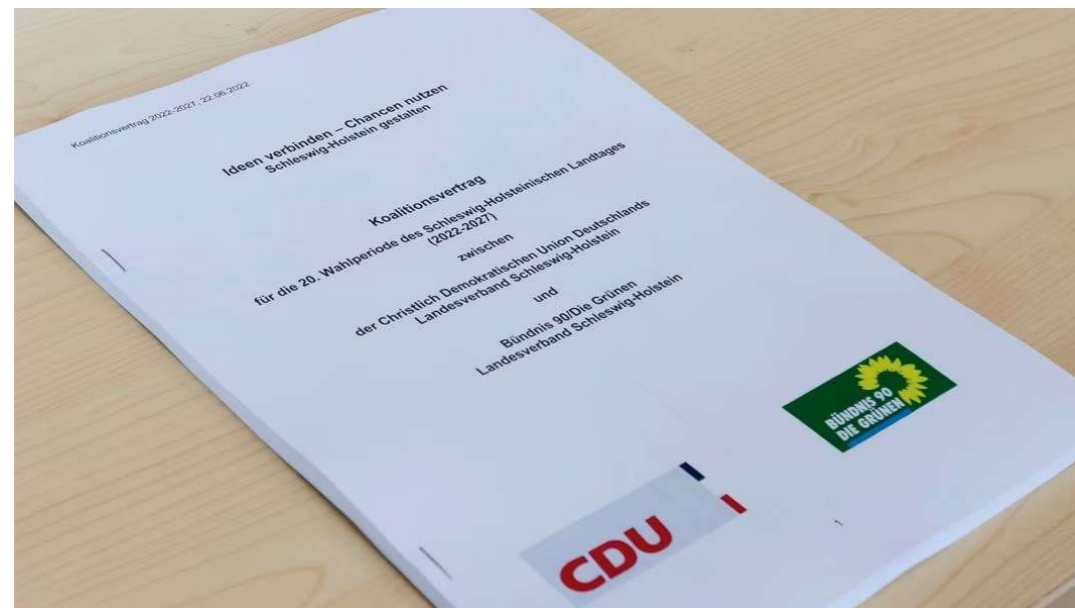
Allgemeine Bestimmungen

- [§ 1 Zweck und Ziel des Gesetzes](#)
- [§ 2 Besondere Bedeutung der erneuerbaren Energien](#)
- [§ 3 Begriffsbestimmungen](#)
- [§ 4 Ausbaupfad](#)
- [§ 4a Strommengenpfad](#)

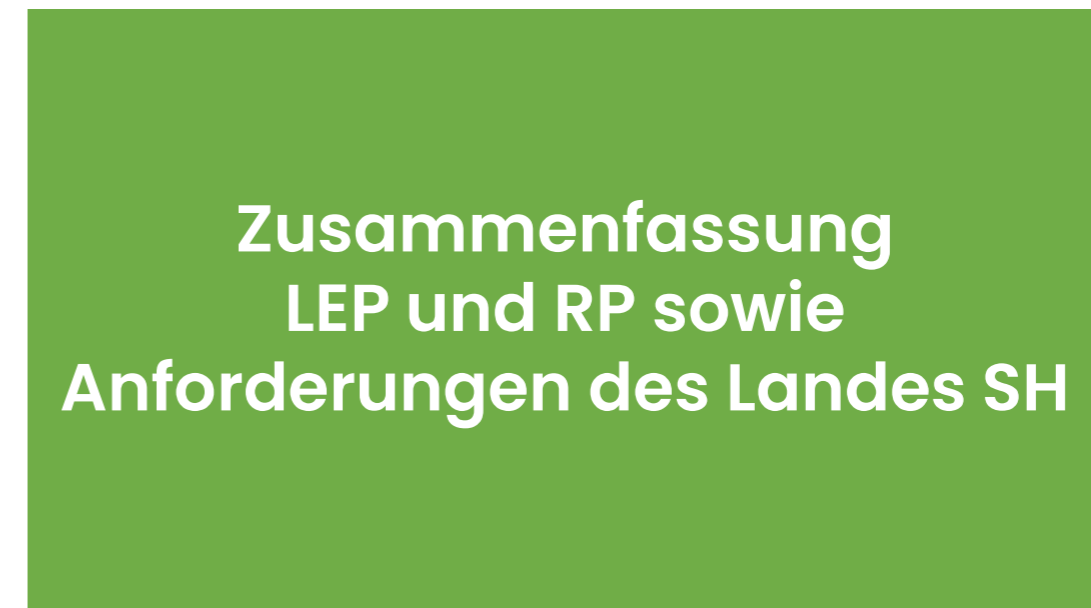
Landesentwicklungsplan 2021



Koalitionsvertrag CDU-Grüne 2022



Beratungserlass Solarenergie 2022



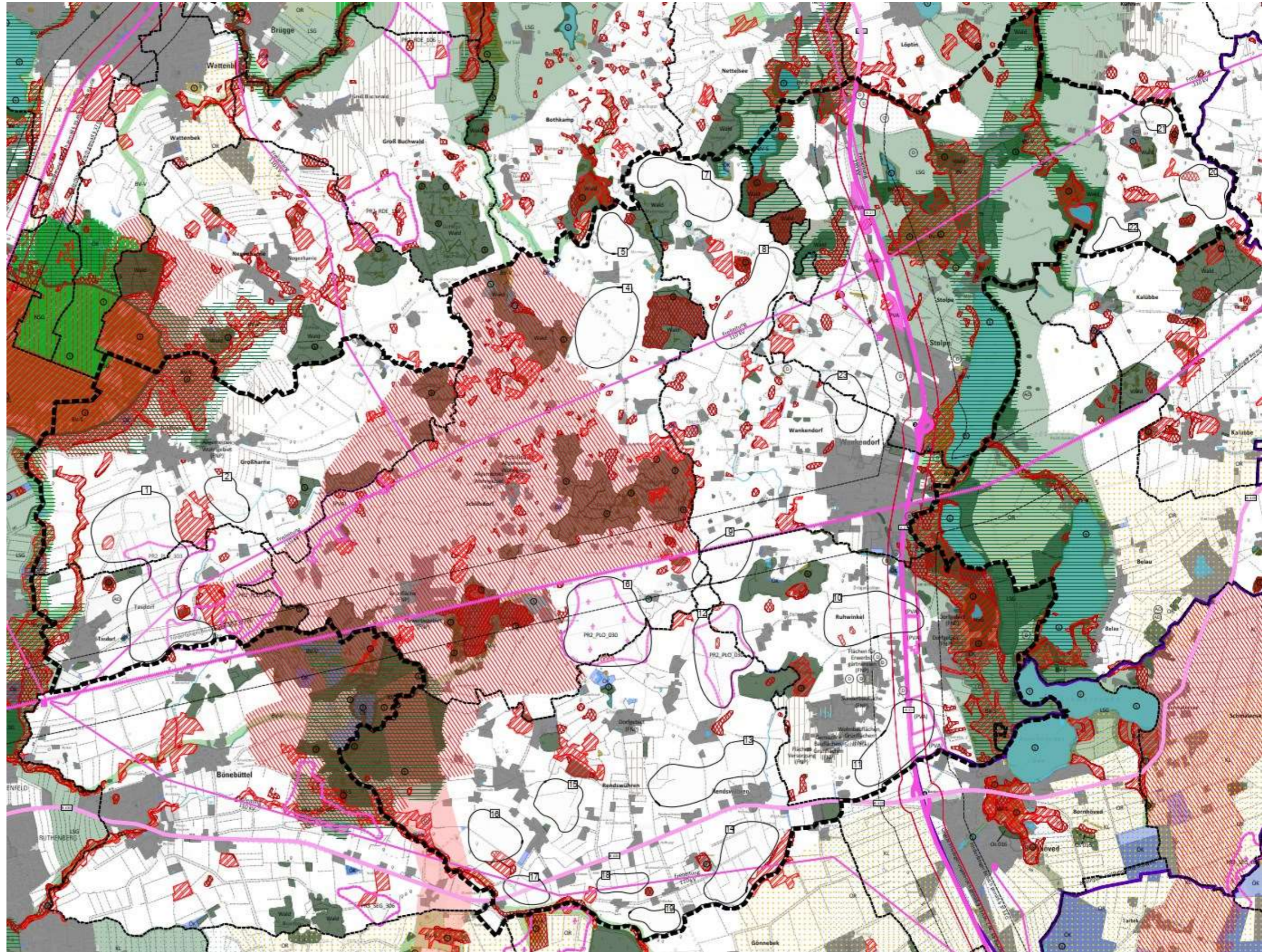


**POTENZIALSTUDIE
+
STANDORTKONZEPT**

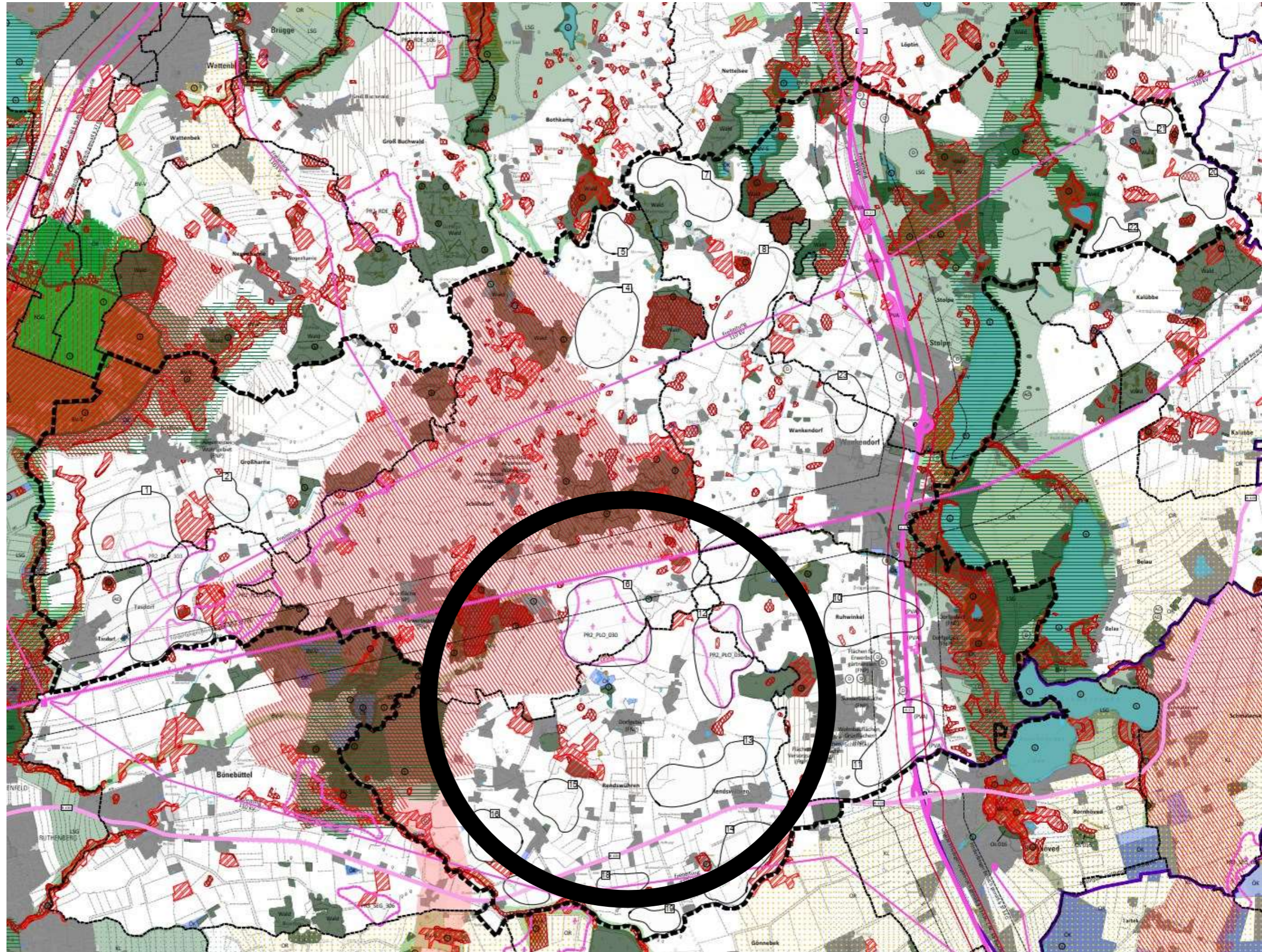
Grundsatzbeschluss vom 08.03.2022

1. Die steuerliche Anmeldung hat in der Gemeinde Rendswühren zu erfolgen.
2. Die maximal für eine Überplanung mit PV-Freiflächenanlagen vorgehaltene Nettofläche (aus-schließlich PV-Module) wird auf **6 % der Gemeindefläche** festgelegt
→ **118,5 Hektar**.
3. Die Mindestgröße der geplanten PV-Anlagen wird auf **10 Hektar** festgelegt.
4. Mögliche Potenzialflächen für Wohnbebauung sind von PV-Anlagen freizuhalten.
5. Der Vorhabenträger / Investor hat Beteiligungsmöglichkeiten für die Gemeinde und Bürger der Gemeinde Rendswühren vorzuhalten.
6. Hinsichtlich der einzubeziehenden Eigentümer in eine PV-Fläche ist eine möglichst ausgeglichene Verteilung anzustreben.
7. Eine Vergütung je kwh ist zu vereinbaren oder eine entsprechende andere Leistung.

Potenzielle Amt



Potenziiale Amt



Kriterien

Flächen mit fachrechtlicher Ausschlusswirkung (mit Quellenangaben)

-  FFH-Gebiet (Gebiet nach Fauna-Flora-Habitat-Richtlinie der EU, Teil des Natura 2000-Schutzgebietsnetzes der EU) (Landesamt für Landwirtschaft, Umwelt und ländliche Räume (LLUR) 2019, Umweltportal Schleswig-Holstein)
-  Gebiete mit besonderer Bedeutung für Natur und Landschaft, die als Vorbehaltsgebiet Natur und Landschaft gelten (RP III 2000)
-  Regionaler Grünzug (Regionalplan (RP) III 2000)
-  Naturschutzgebiet (Landschaftsrahmenplan (LRP) II 2020)
-  Fließgewässer (Luftbild)
-  Biotopverbundsystem Schwerpunktbereiche (LRP II 2020)
-  Wald / Baumbestand (Luftbild)
-  Gesetzlich geschützte Biotop
(landesweite Biotopkartierung Schleswig-Holstein 2019)
-  Siedlungsgebiete (Luftbild)
-  Ökokonto-/ Kompensationsflächen (LLUR 2020, Umweltportal S-H)
-  Knicks (gesetzlich geschütztes Biotop) (LLUR 2020)
-  Denkmale (FNP der Gemeinden)
-  Kulturdenkmal (FNP der Gemeinden)
-  Archäologisches Kulturdenkmal (nur innerhalb des Amtes Bokhorst-Wankendorf) (Archäologie-Atlas Schleswig-Holstein)



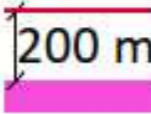

Kriterien

Flächen mit besonderem Abwägungs- und Prüferfordernis (mit Quellenangaben)

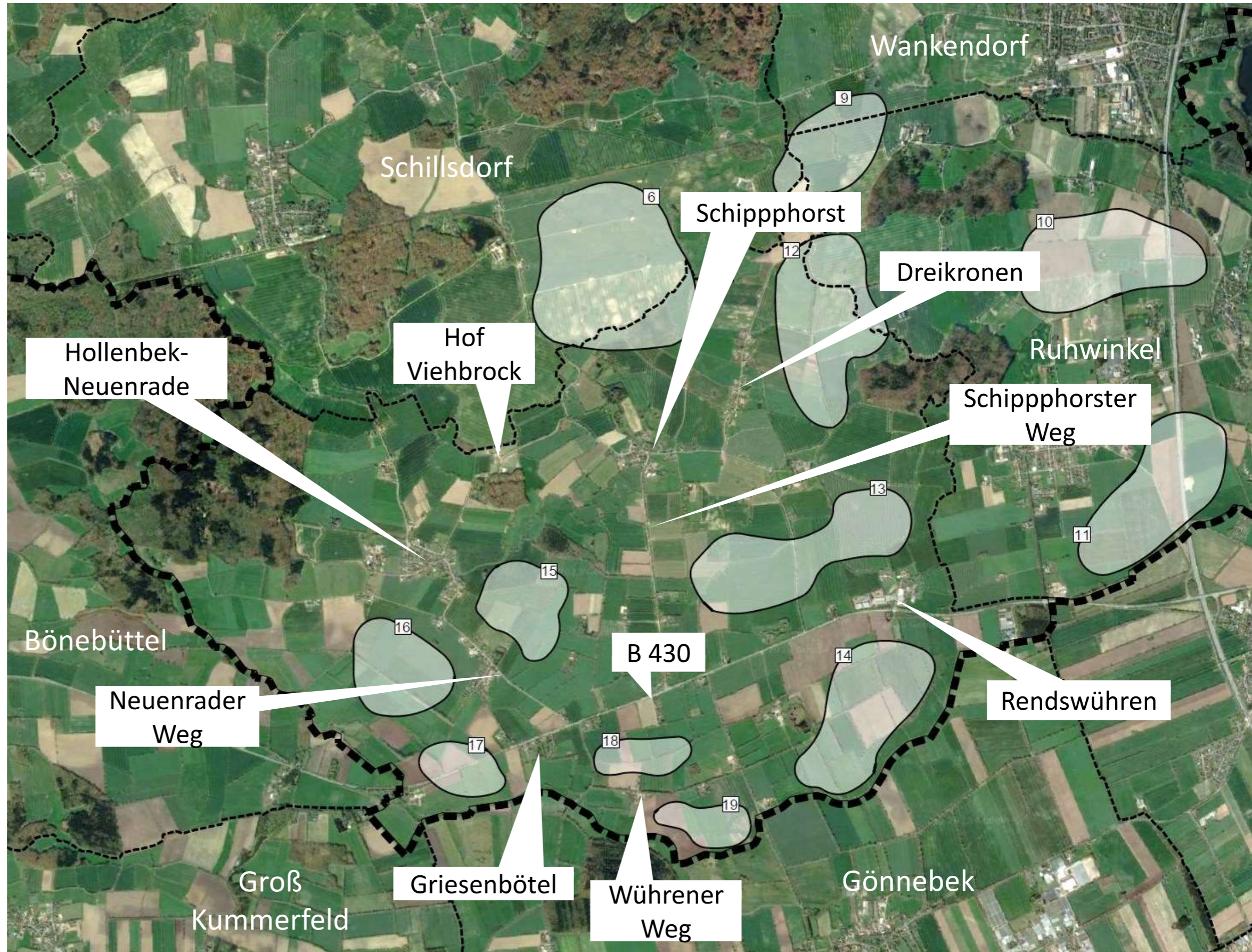
-  LSG Landschaftsschutzgebiet (LRP II 2020, Umweltportal S-H)
-  Gebiet, das die Voraussetzungen für eine Unterschutzstellung als LSG erfüllt (LRP II 2020)
-  Historische Kulturlandschaften: Knicklandschaft (LRP II 2020)
-  OR Oberflächennaher Rohstoff (hier: Sand-Kies-Rohstoff Lagerstätte) (LLUR 2019, LRP II 2020)
-  BV-V Biotopverbundsystem Verbundbereiche (LRP II 2020)
-  Moor- und Anmoorböden nach Dauergrünlanderhaltungsgesetz (DGLG) (Umweltportal S-H)
-  Moore (außerhalb von Moor- und Anmoorböden) (Umweltportal S-H)
-  Hohe Ertragsfähigkeit des Bodens (landesweit bewertet) (Umweltportal S-H)
-  Rotwildkorridore (Landesjagdverbund Schleswig-Holstein (2022))
-  Naturpark (LRP II 2020) (hier: Naturpark Holsteinische-Schweiz, Naturpark Westensee)
-  Geotop (mit Nummer, LRP II 2020) (hier: Os 016: Oser Bornhöved)

Kriterien

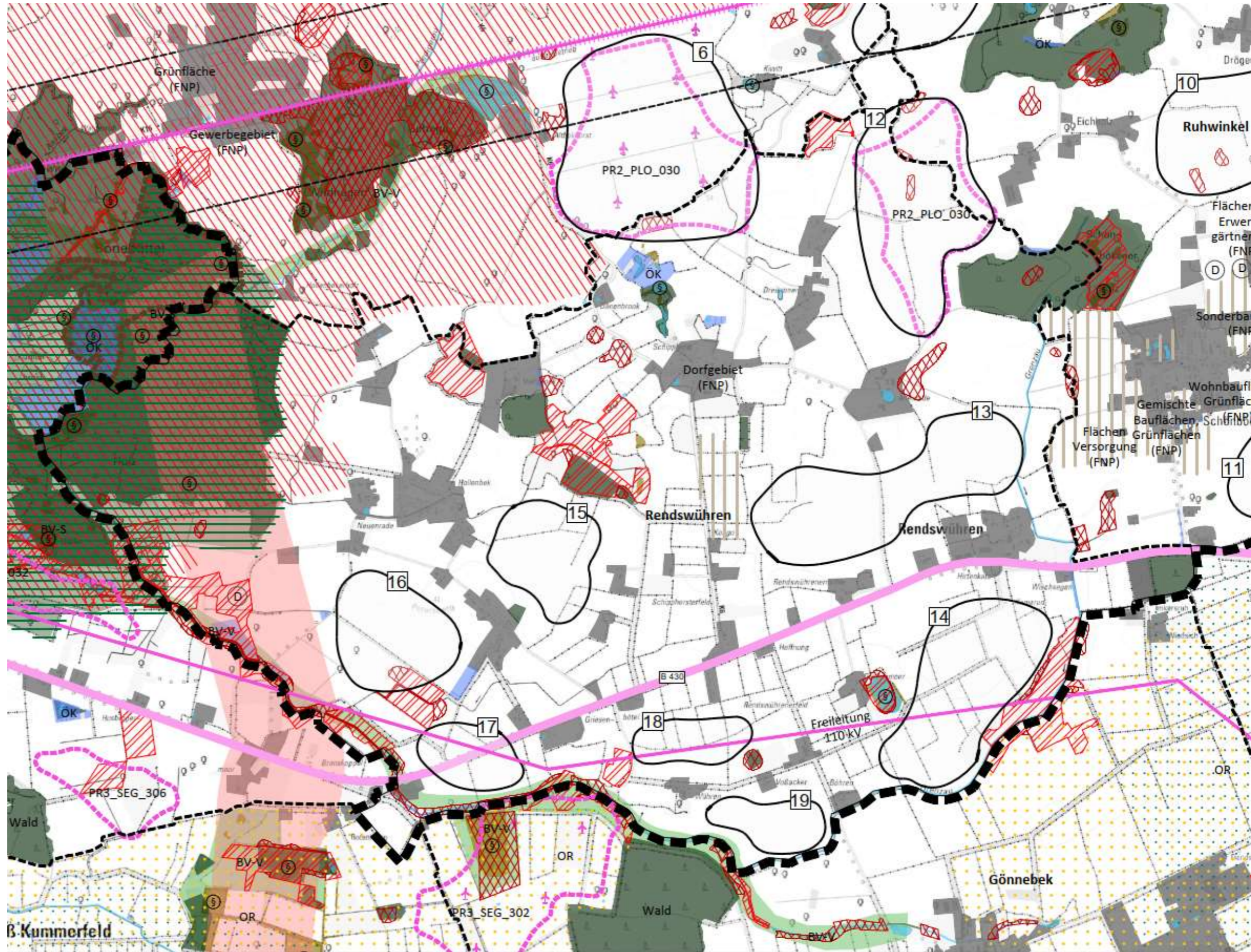
Potenzialflächen

-  Uneingeschränkte Potenzialflächen für Freiflächen-Photovoltaikanlagen (Weißflächen)
-  Förderfähiger Bereich gemäß § 37 des Erneuerbare-Energien-Gesetzes (EEG) 2023 (500 m beiderseits von Autobahnen und Bahnstrecken)
-  Privilegierter Bereich nach § 35 Abs. 1 Satz 8b (200 m beiderseits von Autobahnen und Bahnstrecken ab 2 Gleisen)
-  Suchräume mit Nummerierung (siehe Text)

Gemeinde Rendswühren



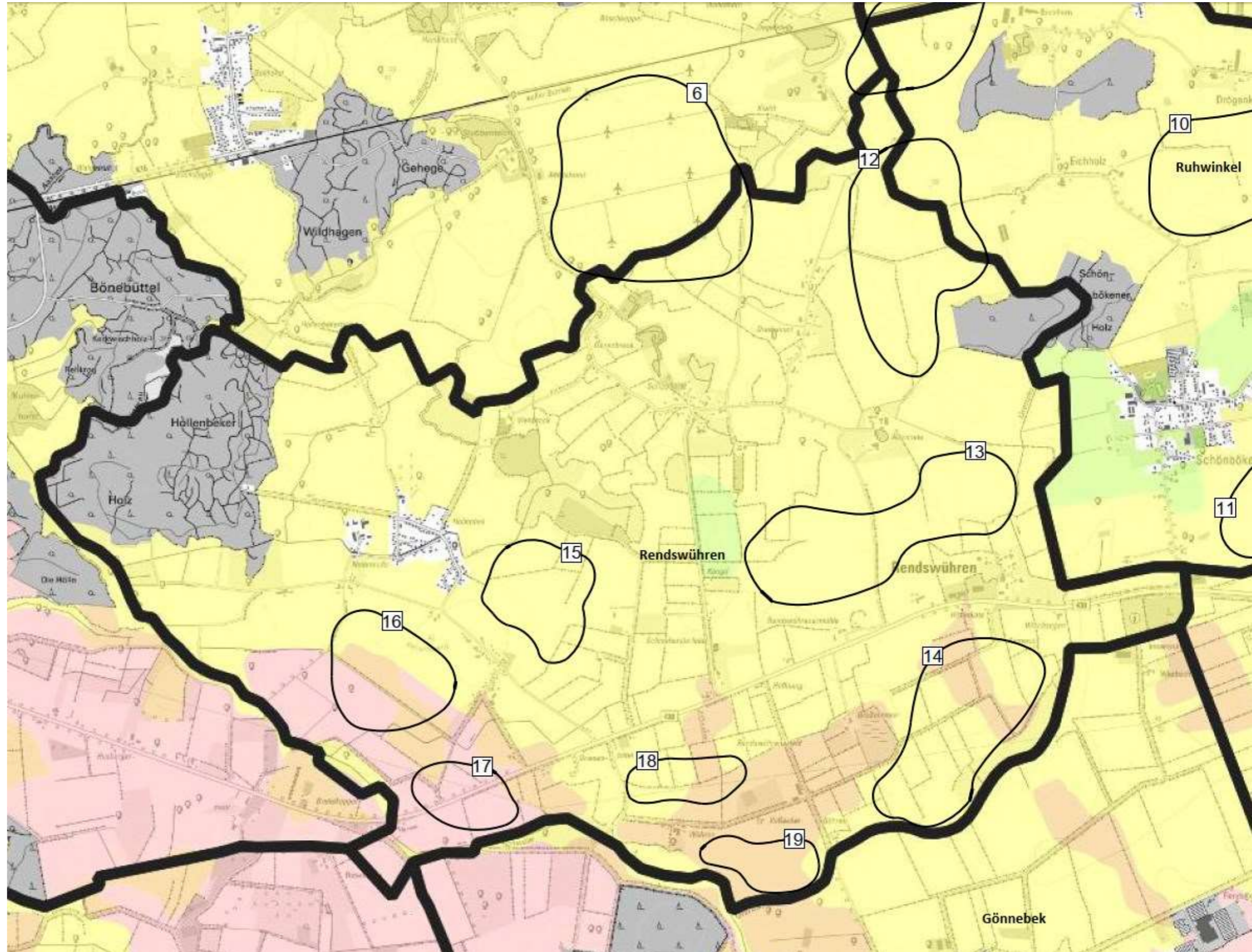
Gemeinde Rendswühren



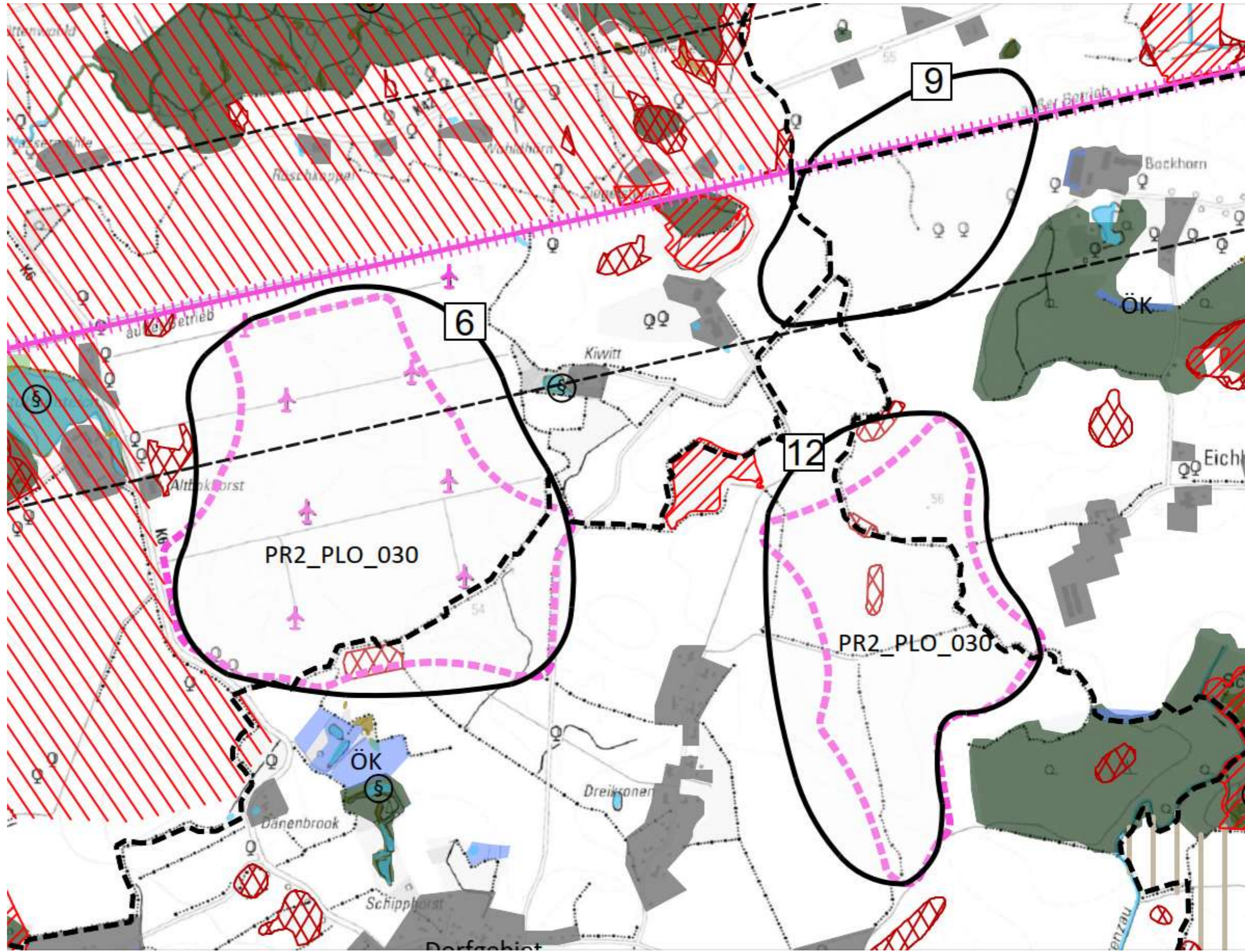
Natürliche Ertragsfähigkeit

Legende

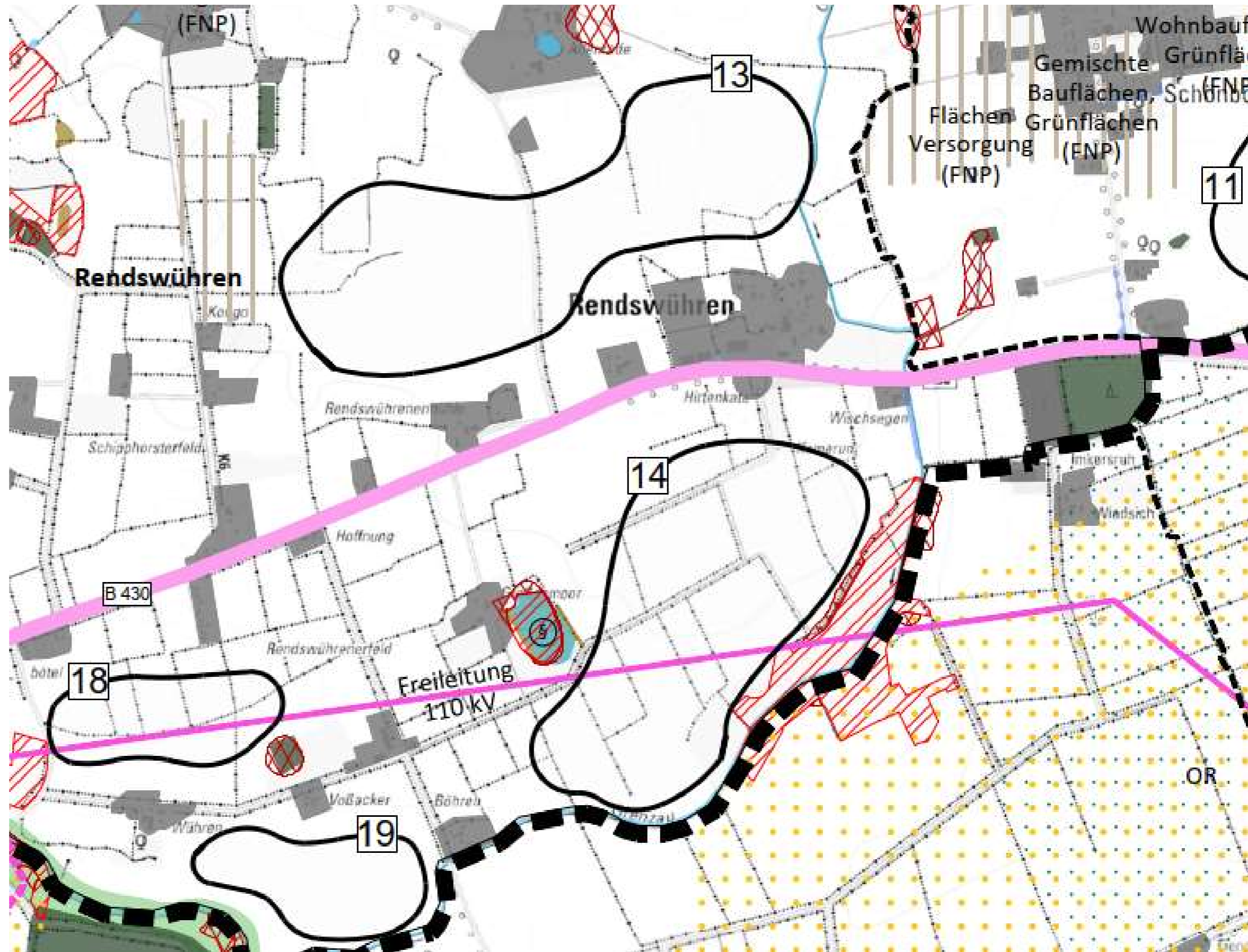
- Natürliche Ertragsfähigkeit (BGZ)
- sehr niedrig (BZ ≤ 24 , GZ ≤ 31)
- niedrig (BZ $> 24-31$, GZ $> 31-35$)
- mittel (BZ $> 31-59$, GZ $> 35-56$)
- hoch (BZ $> 59-74$, GZ $> 56-72$)
- sehr hoch (BZ > 74 , GZ > 72)
- Gewässer
- nicht bewertet (zB Wald, Siedung, Datenlücken)



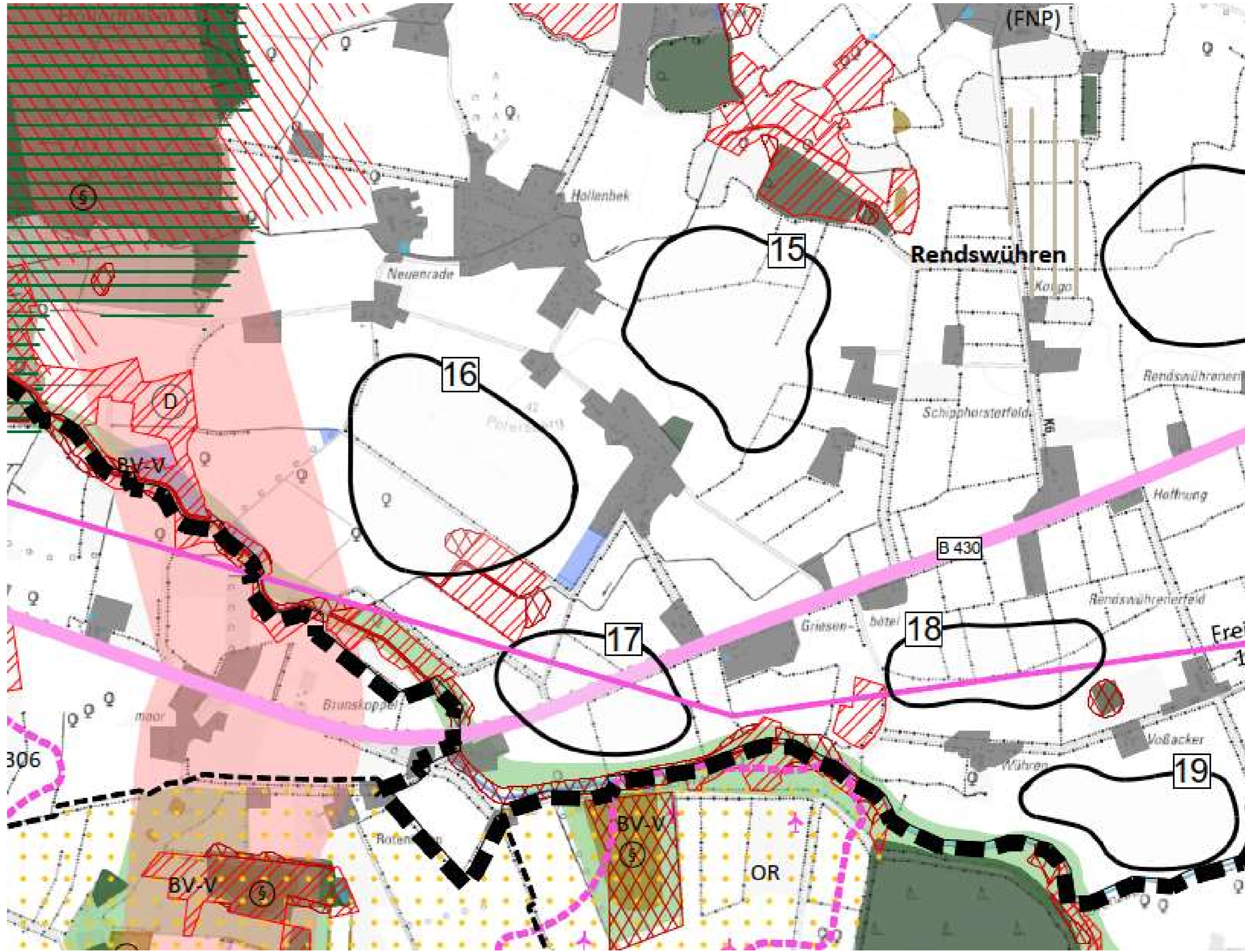
Bereich Nord



Bereich Süd-Ost



Bereich Süd-West

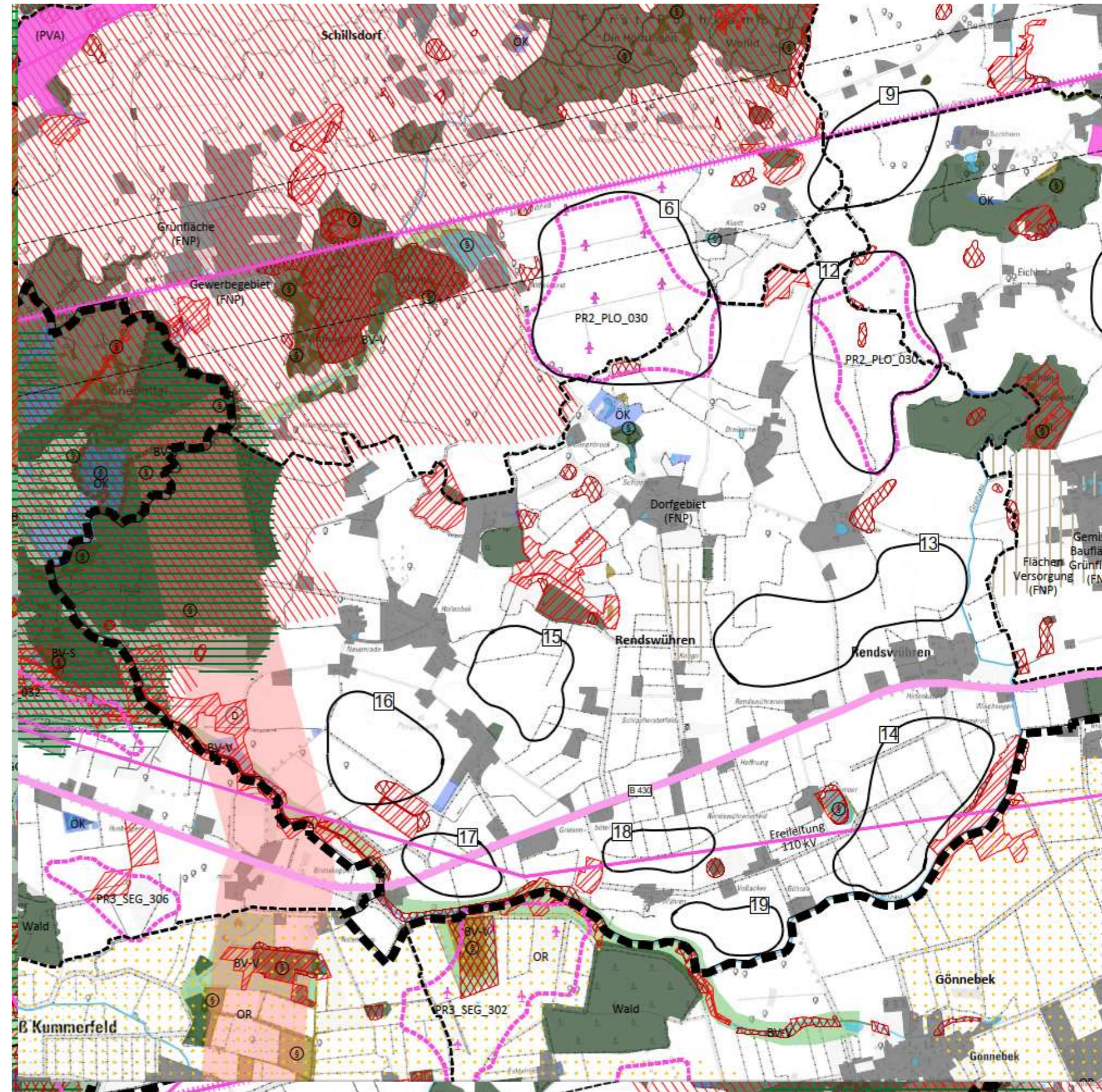


Suchräume

10 Potenzialflächen

Gemeinde und Suchräume **Größe (ha)**

Rendswühren	1975
Suchraum 6	23
Suchraum 9	16
Suchraum 12	66
Suchraum 13	82
Suchraum 14	73
Suchraum 15	37



Suchräume

10 Potenzialflächen

Gemeinde und Suchräume	Größe (ha)
------------------------	------------

Rendswühren	1975
-------------	------

Suchraum 16	45
-------------	----

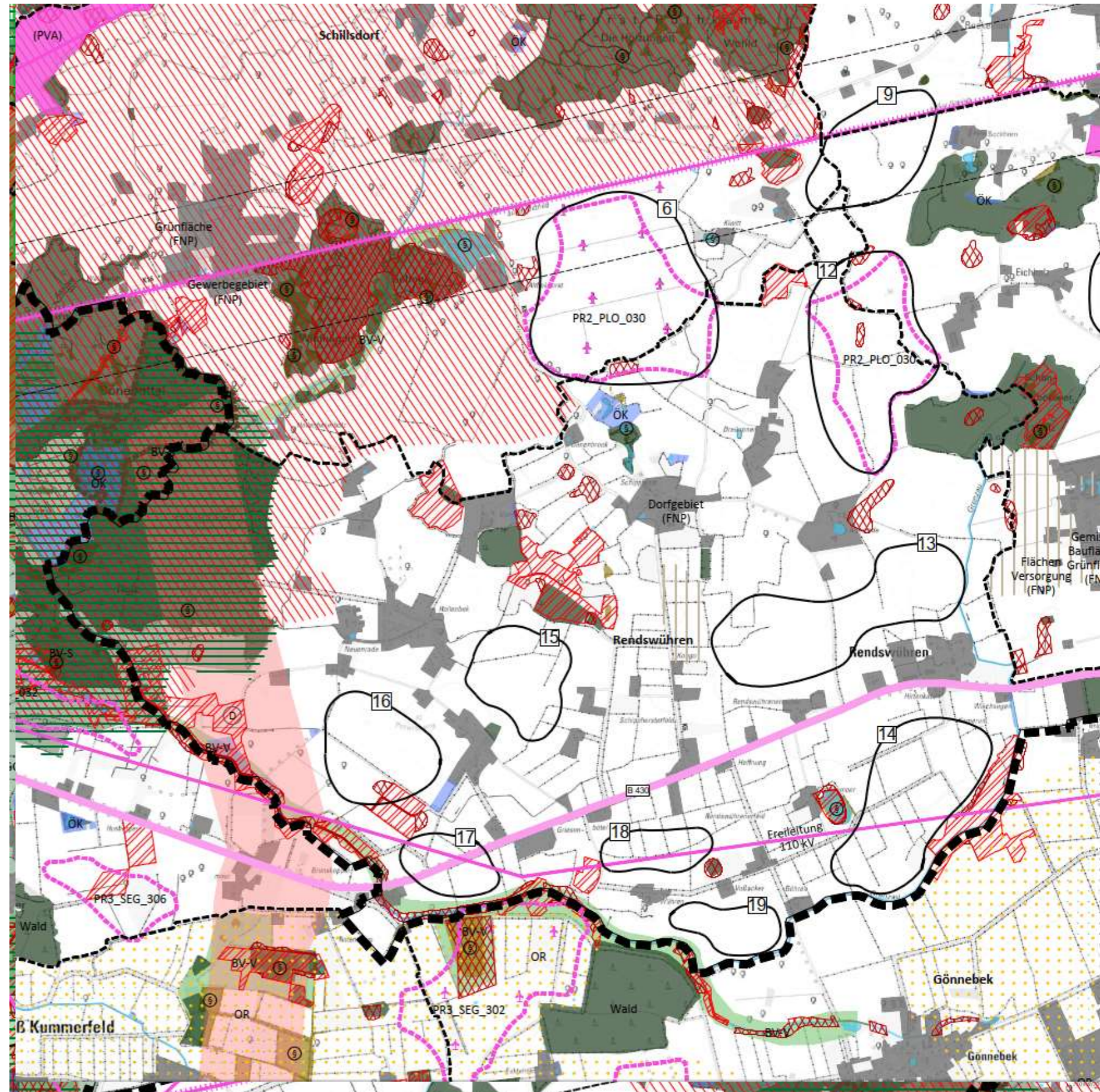
Suchraum 17	22
-------------	----

Suchraum 18	18
-------------	----

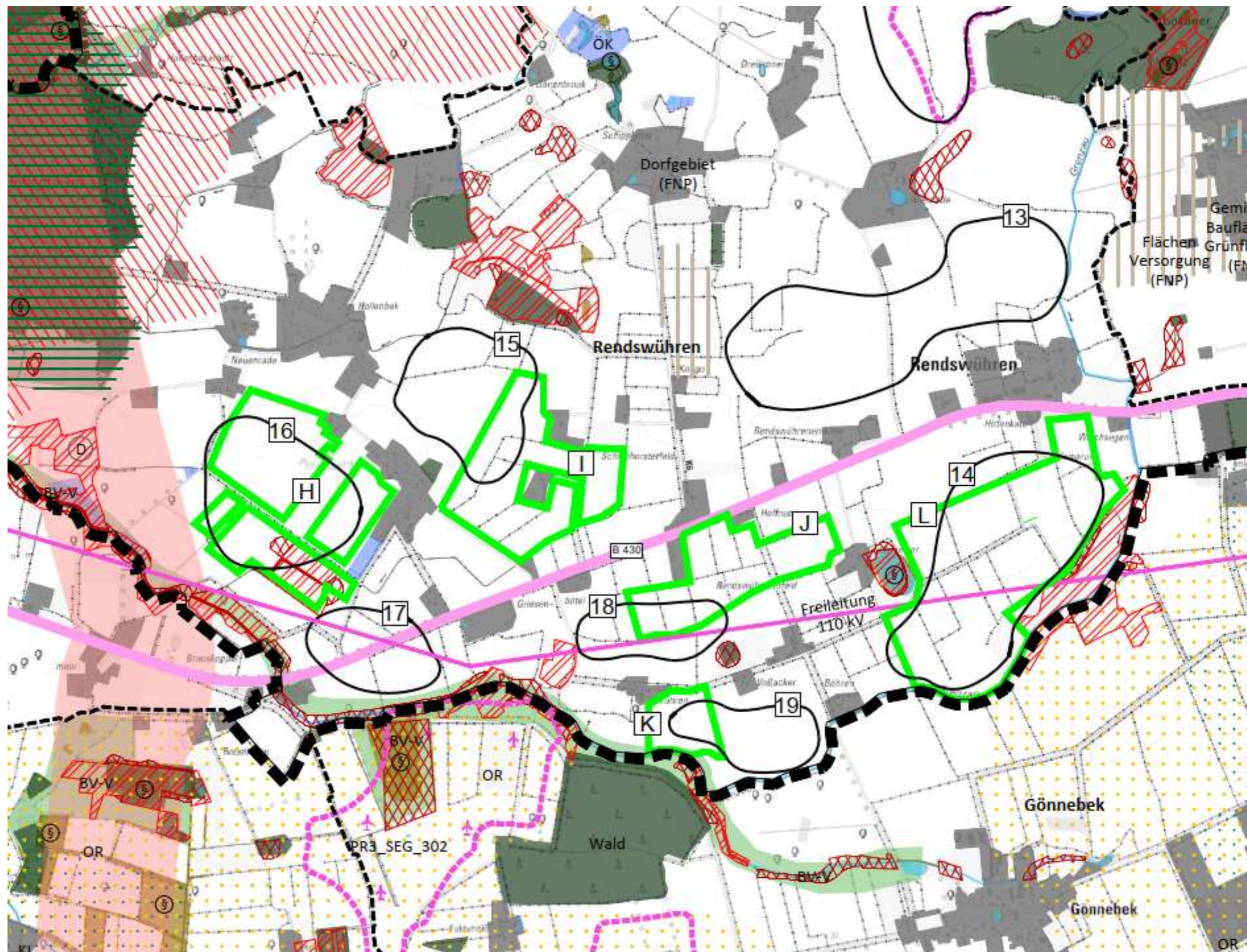
Suchraum 19	19
-------------	----

Summe	401
-------	-----

(20,3 % des Gemeindegebiets)



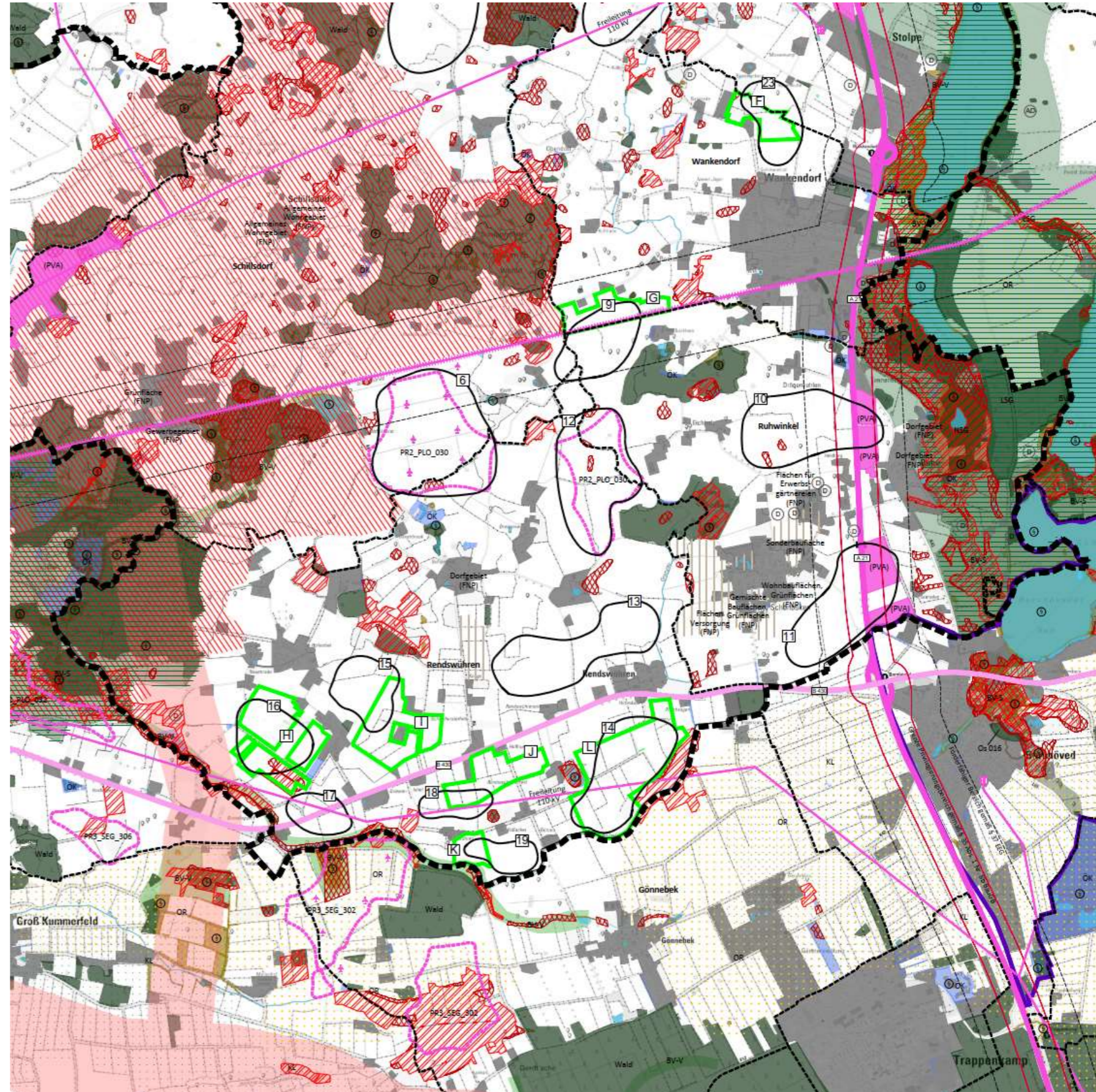
Vorhaben Bereich Süd



Vorhaben

5 Vorhabenflächen

Gemeinde und Suchräume	Größe (ha)	
Rendswühren	1.975	
Vorhaben H	48	
Vorhaben I	41	
Vorhaben J	31	
Vorhaben K	10	
Vorhaben L	82	
Summe	212	10,7 %
Grundsatzbeschluss	118,5	6 %
Differenz	93,5	



An aerial photograph of a large-scale solar farm. The solar panels are arranged in long, parallel rows on both sides of a central dirt road. A grey van is driving on the road towards the viewer. The surrounding landscape is green and rural, with fields and a line of trees in the distance. The sky is overcast.

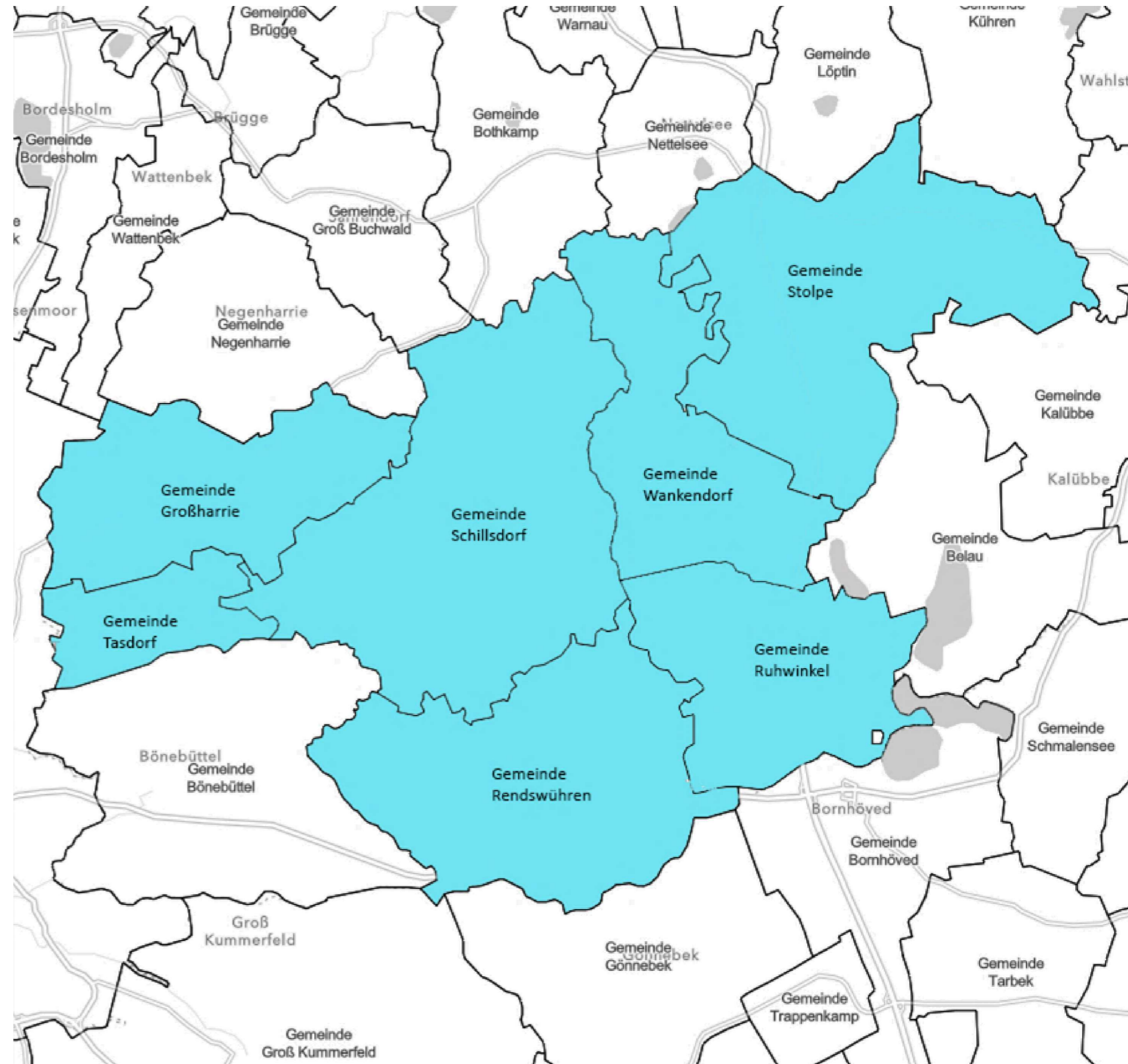
WEITERES VORGEHEN

Beschluss

**Interkommunale
Abstimmung**

**Stellungnahme
Landesplanung**

Bauleitplanungen



ELB BERG / STADT LANDSCHAFT

