

ELB BERG / STADT LANDSCHAFT



**RAUM FÜR MEHR
LEBENSQUALITÄT**



**MEHR SCHUTZ FÜR
UNSERE LEBENSÄÄUME**

Amt Bokhorst-Wankendorf
Gemeinde Großharrie

Standortkonzept für Freiflächen- Photovoltaikanlagen

Marc Springer
ELBBERG

Öffentlichkeitsbeteiligung
am 04.09.2023 im
Feuerwehrgerätehaus
Großharrie



An aerial photograph of a large solar farm. The solar panels are arranged in neat, parallel rows on both sides of a central dirt road. A grey van is driving away from the viewer on the road. The surrounding landscape is green and rural, with fields and a line of trees in the distance. The sky is overcast.

ANLASS

Warum ein amtsweites Standortkonzept?

Solarboom: Nachfragedruck gegenüber den Gemeinden

Gemeinden wollen und brauchen eine geordnete Entwicklung ihrer Flächen – nicht vorhabengetrieben!

Abstimmung der PV-Planungen mit den Nachbargemeinden und untereinander

Gemeindliches Standortkonzept Voraussetzung für landesplanerische Zustimmung

An aerial photograph of a large-scale solar farm. The solar panels are arranged in neat, parallel rows across a green field. A dirt road runs through the center of the farm, with a grey van parked on it. In the background, there are rolling green hills, a line of trees, and several wind turbines on the horizon under a clear sky.

TECHNIK

Photovoltaik-Freiflächenanlagen



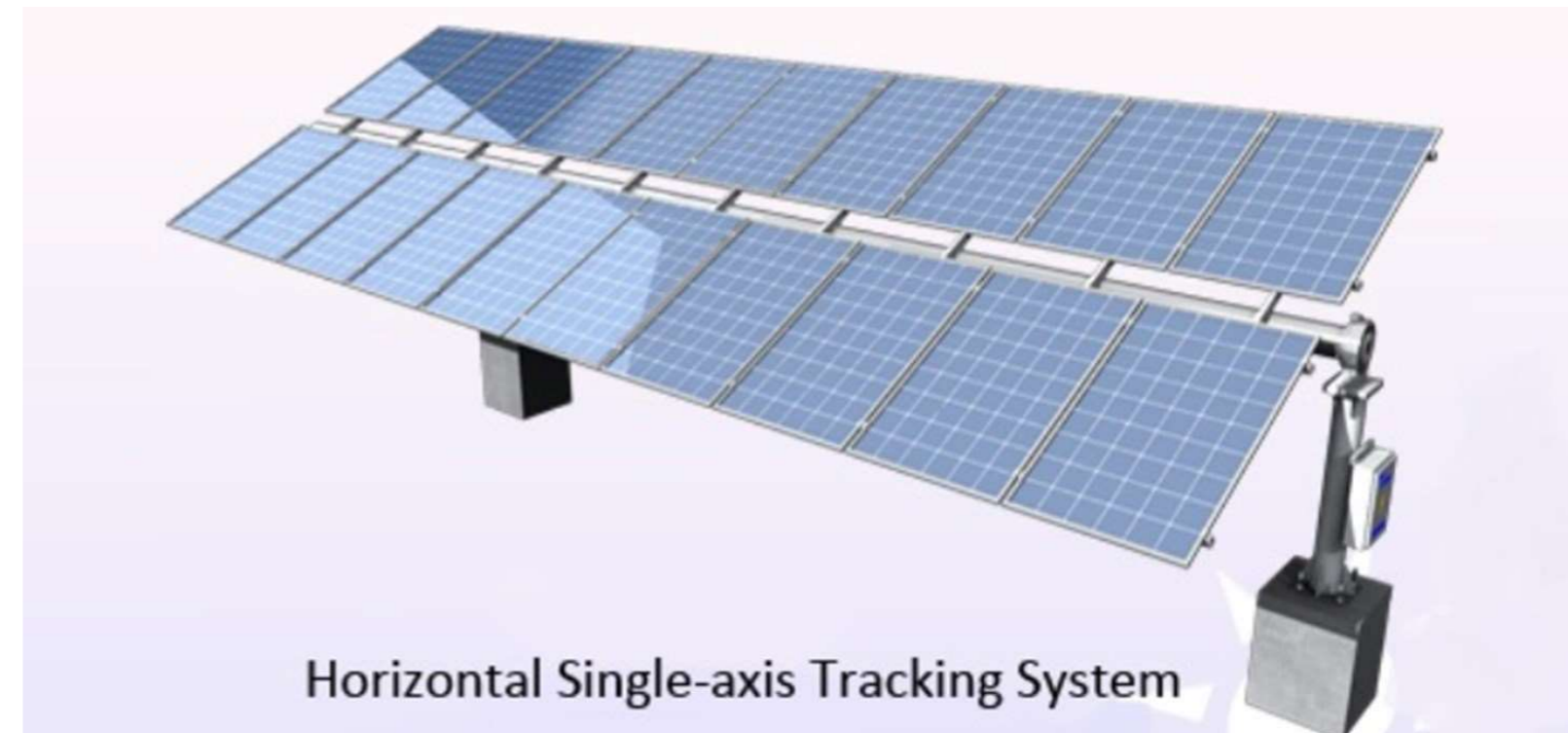
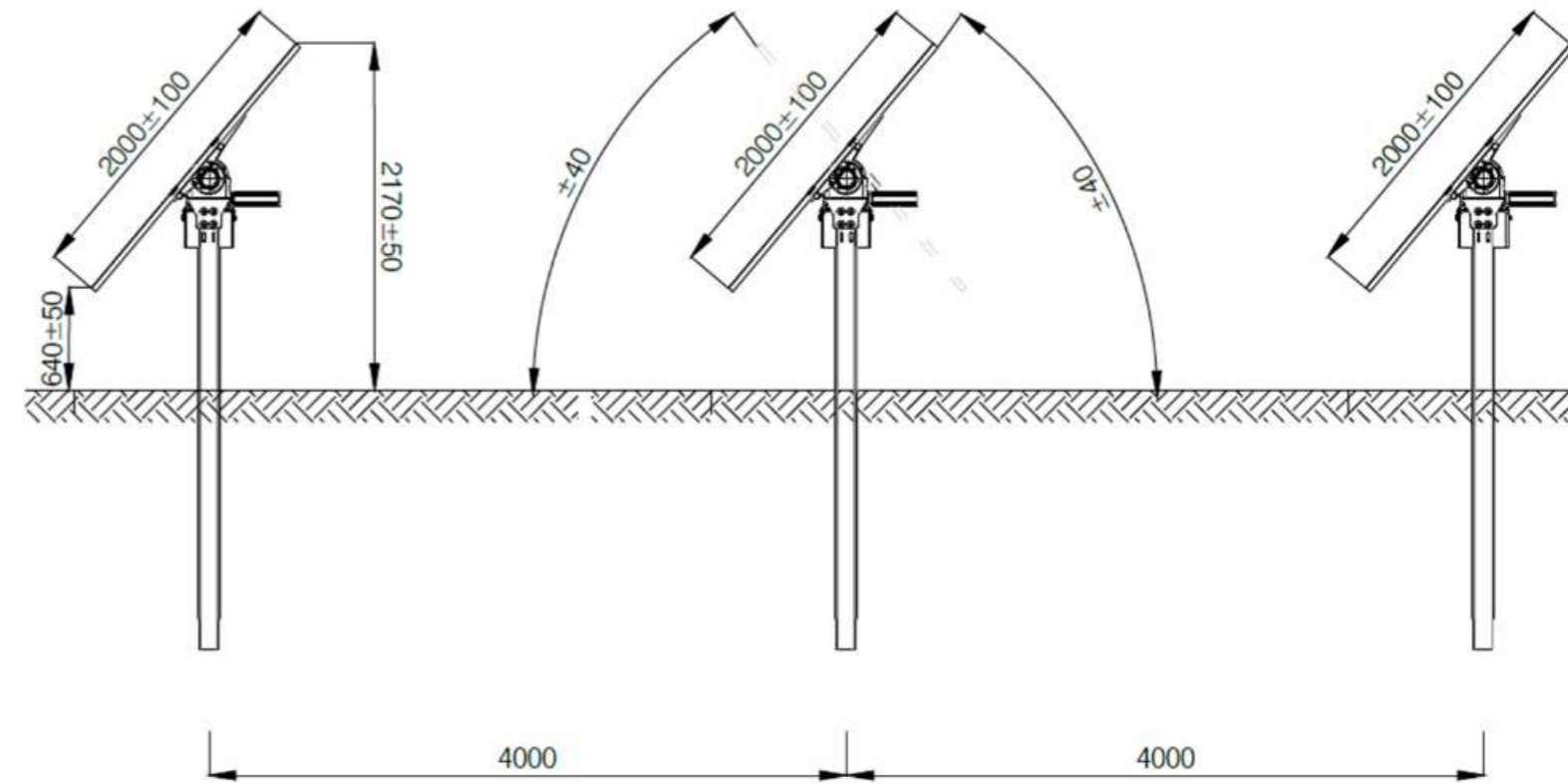
Typischer Solarpark, Standard-Tischanlage

Sonderform Tracker

Kippbare Anlage zur optimalen Sonnennutzung

Anlagen in Nord-Süd-Richtung, kippen in Ost-West-Richtung

Teurer und weniger effizient als Tischsysteme, aber dafür besser Verteilung des Eintrages



Horizontal Single-axis Tracking System

Quelle: <https://m.made-in-china.com/product/Horizontal-Single-Axis-Solar-Tracker-Flat-Single-Axis-Tracking-706781391.html>

Sonderform Agri-Photovoltaik



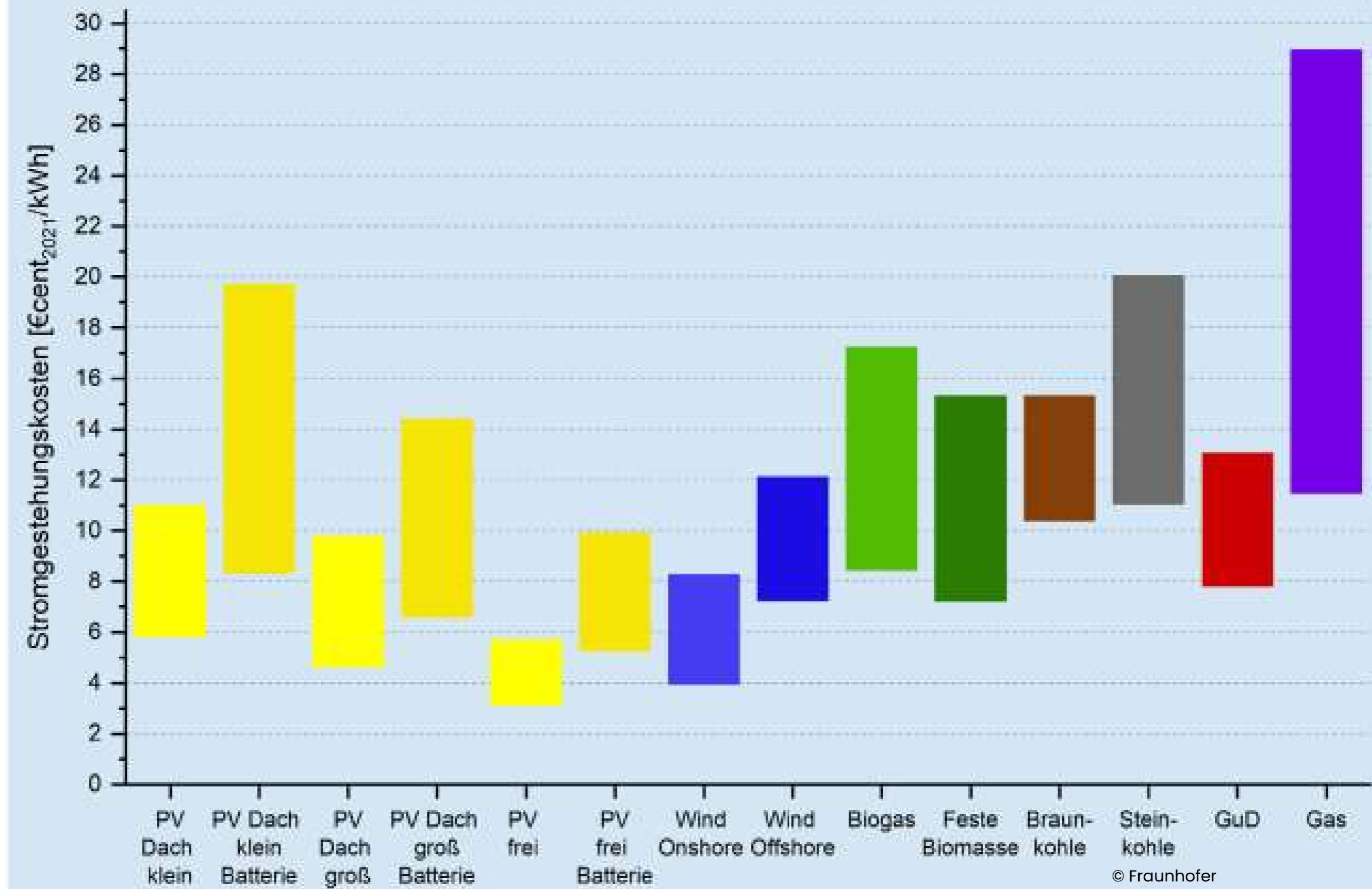
**Senkrechte Solarpaneele, geringere Effizienz
ausreichender Abstand für Bewirtschaftung**

Sonderform Agri-Photovoltaik

Installation von Solarmodulen in 4,50 / 5 m Höhe ... höhere Beeinträchtigung des Landschaftsbildes, teure Konstruktion

Stromkosten

Stand: Juni 2021





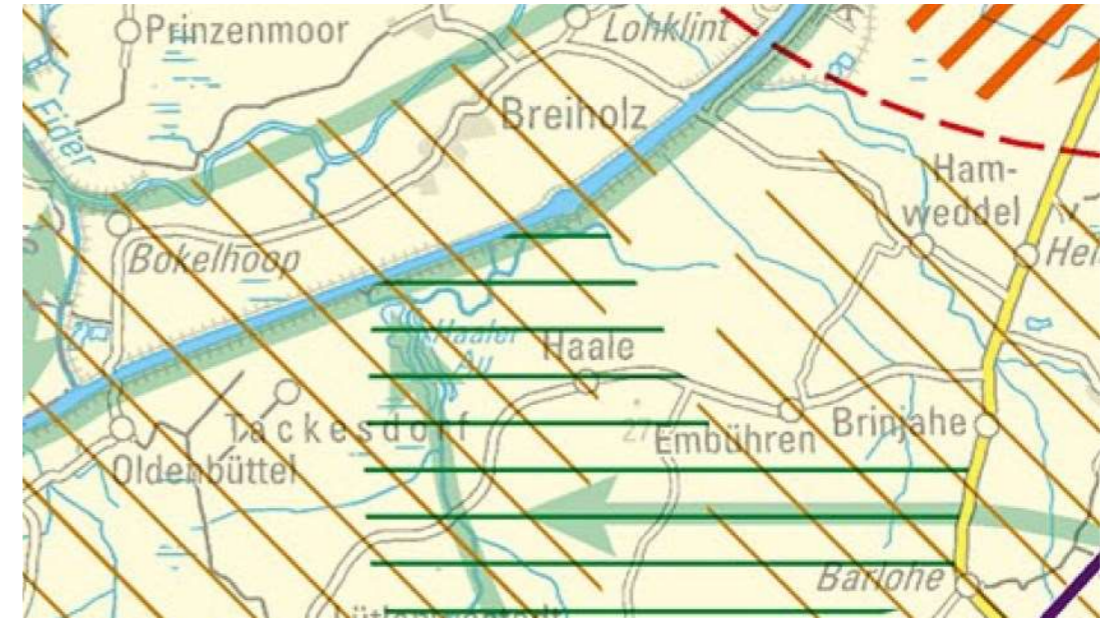
**POLITIK
+
RAUMORDNUNG**

Erneuerbare-Energien-Gesetz 2023

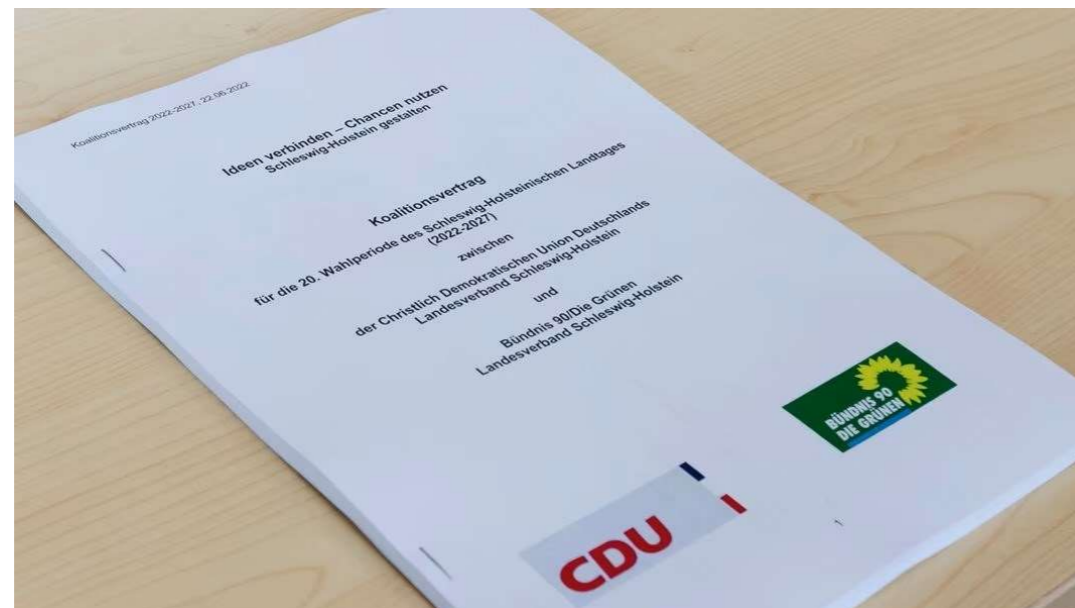


The screenshot shows the official website of the Federal Ministry of Justice for the Renewable Energy Act 2023. The header includes the German coat of arms and the text 'Bundesministerium der Justiz' and 'Bundesamt für Justiz'. A navigation menu on the left lists 'Startseite', 'Gesetze / Verordnungen', 'Aktualitätendienst', 'Titelsuche', 'Volltextsuche', 'Translations', and 'Hinweise'. The main content area is titled 'Gesetz für den Ausbau erneuerbarer Energien' and provides links for 'zur Gesamtausgabe der Norm im Format: HTML PDF'. Below this, there is a table of contents for 'Teil 1' including 'Allgemeine Bestimmungen', '§ 1 Zweck und Ziel des Gesetzes', '§ 2 Besondere Bedeutung der erneuerbaren Energien', '§ 3 Begriffsbestimmungen', '§ 4 Ausbaupfad', and '§ 4a Strommengenpfad'.

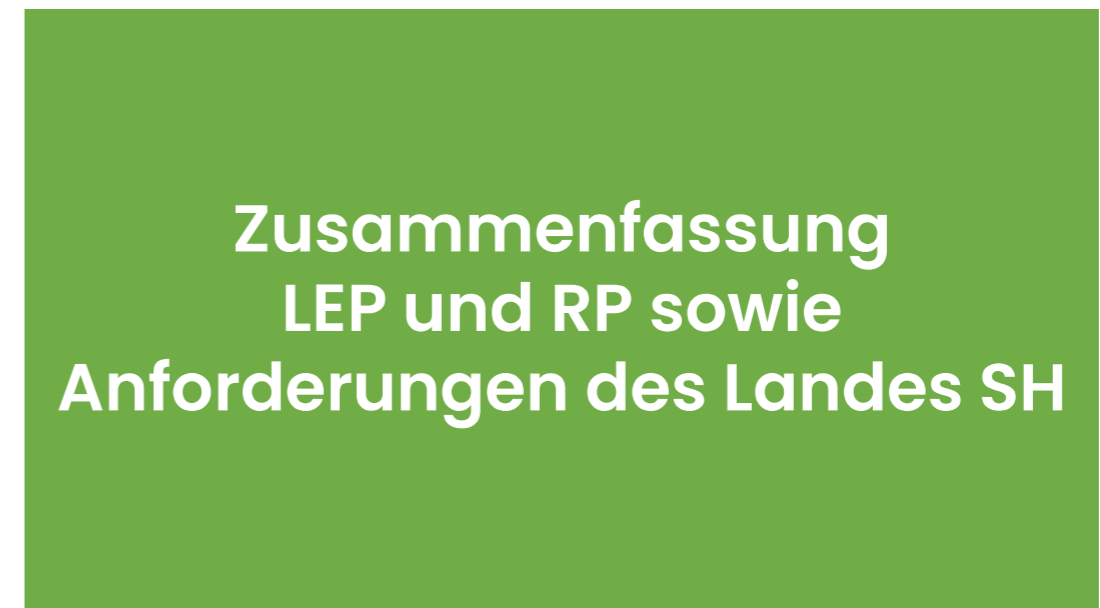
Landesentwicklungsplan 2021



Koalitionsvertrag CDU-Grüne 2022



Beratungserlass Solarenergie 2022



EEG 2023 (Erneuerbare-Energien-Gesetz)

Anteil der erneuerbaren Energien an der Stromerzeugung ist bis 2030 auf 80% zu steigern (2021: 42%)

Bis 2035 soll die Stromerzeugung „nahezu treibhausgasneutral“ sein

§ 2 EEG Besondere Bedeutung der erneuerbaren Energien:

„Errichtung und Betrieb liegen im überragenden öffentlichen Interesse und dienen der öffentlichen Sicherheit“

Änderung des BauGB 2023 (Baugesetzbuch)

Für Freiflächen-Photovoltaikanlagen, die innerhalb eines Bereiches von **200 Metern beiderseits von Autobahnen und mindestens zweigleisigen Hauptschienenwegen** liegen ...

können privilegierte Vorhaben gemäß des neuen § 35 Abs. 1 Satz 8b BauGB genehmigt werden ...

wenn öffentliche Belange nicht entgegenstehen und die ausreichende Erschließung gesichert ist.

SH-Landesentwicklungsplan Fortschreibung 2021:

1. Zersiedelung der Landschaft vermeiden, Konzentration auf:
versiegelte Flächen, Konversionsflächen, Deponien
Flächen entlang von Bundesautobahnen, Bundesstraßen und
Schienenwegen mit überregionaler Bedeutung
vorbelastete Flächen oder Gebiete, die ein eingeschränktes
Freiraumpotenzial aufweisen
2. Die Inanspruchnahme von bisher unbelasteten
Landschaftsteilen soll vermieden werden

Koalitionsvertrag CDU-Grüne (Juni 2022):

„Vorwiegend sollen PV-Freiflächenanlagen auf belasteten oder versiegelten Flächen entstehen. ... Gleichwohl machen wir den Zubau von PV in der Fläche nicht hiervon abhängig.“

„Wir wollen den Zubau nicht zentralisiert regeln, sondern setzen auf eigenständige Entscheidungen vor Ort.“

SH-Solarerlass (Februar 2022):

1. Alternativenprüfung (Weißflächenstudie / Potenzialstudie)
2. Darauf aufbauendes gemeindliches Rahmenkonzept / Standortkonzept
3. Entwicklung im Gemeindegebiet koordinieren
4. Berücksichtigung der Nachbargemeinden (gern gemeinsames Konzept)
5. Konzept ist Grundlage für Flächennutzungs- und Bebauungsplan
6. Gemeindliche Konzept kann fortgeschrieben werden

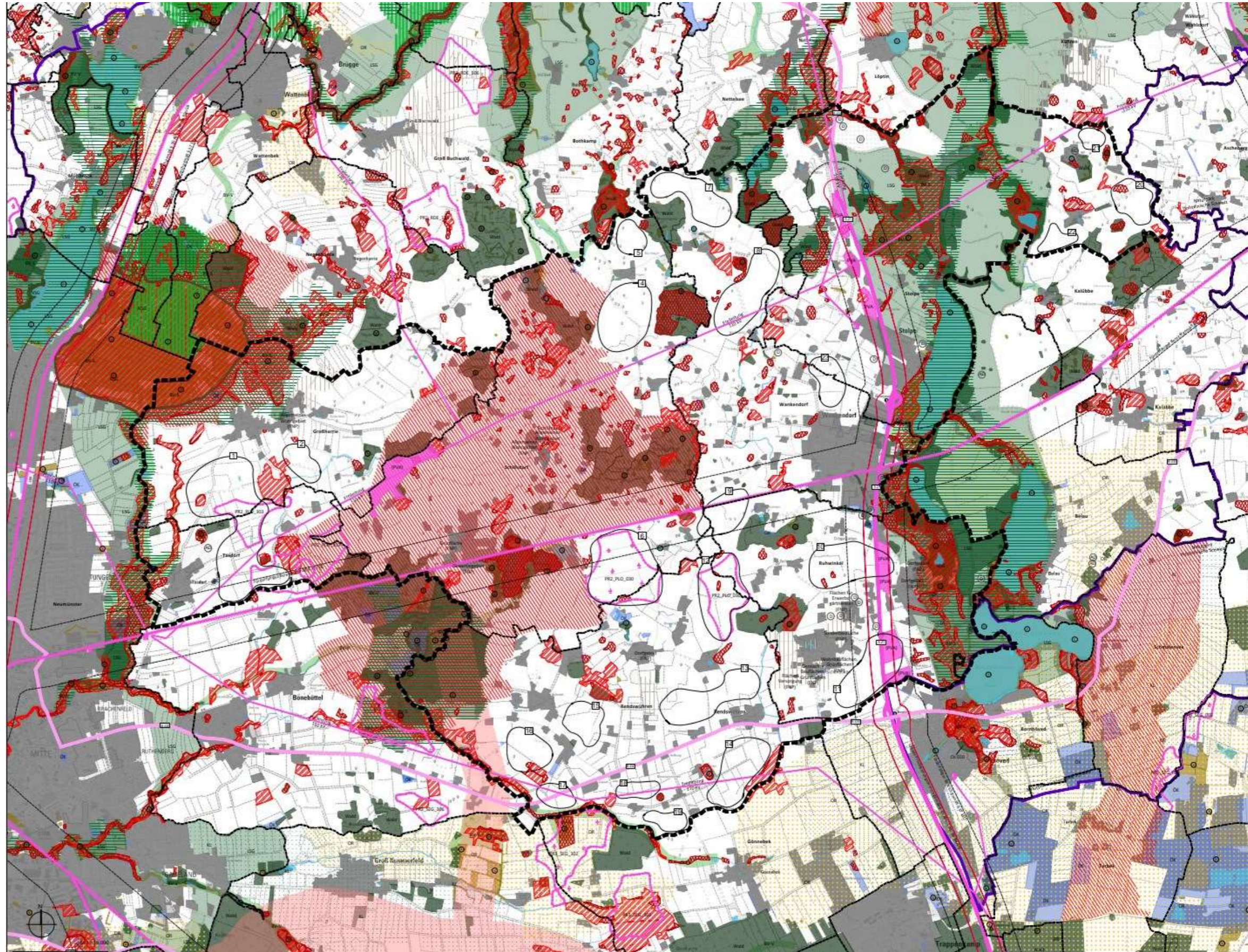


**POTENZIALSTUDIE
+
STANDORTKONZEPT**

Grundsatzbeschluss vom 28.09.2022

1. Der Mindestabstand zu vorhandener Wohnbebauung wird auf 200 Meter festgesetzt. Im Falle von schriftlichen Einverständniserklärungen betroffener Anwohner ist eine Unterschreitung des festgesetzten Mindestabstandes zulässig.
2. Möglicher Potenzialflächen für Wohnbebauung, Misch- und Gewerbegebiete sind von PV-Freiflächenanlagen freizuhalten.
3. Flächen mit hohen und sehr hohen Bodenertragswerten sind von PV-Freiflächenanlagen freizuhalten. Grundlage sind die vom Land Schleswig-Holstein ermittelten Bodenzahlen.
4. Die steuerliche Anmeldung hat in der Gemeinde Großharrie zu erfolgen.
5. Der Vorhabenträger/Investor hat Beteiligungsmöglichkeiten für die Gemeinde und Bürger der Gemeinde Großharrie vorzuhalten.
6. Zur Sicherstellung einer gleichmäßigen Verteilung geplanter PV-Vorhaben in Bezug auf die Investoren/Projektierer ist bei Vorhaben mit einer Größe über 20 Hektar nicht mehr als ein Vorhaben je Investor/Projektierer vorzusehen.

Potenziale



Kriterien

Flächen mit fachrechtlicher Ausschlusswirkung (mit Quellenangaben)

-  FFH-Gebiet (Gebiet nach Fauna-Flora-Habitat-Richtlinie der EU, Teil des Natura 2000-Schutzgebietsnetzes der EU) (Landesamt für Landwirtschaft, Umwelt und ländliche Räume (LLUR) 2019, Umweltportal Schleswig-Holstein)
-  Gebiete mit besonderer Bedeutung für Natur und Landschaft, die als Vorbehaltsgebiet Natur und Landschaft gelten (RP III 2000)
-  Regionaler Grünzug (Regionalplan (RP) III 2000)
-  Naturschutzgebiet (Landschaftsrahmenplan (LRP) II 2020)
-  Fließgewässer (Luftbild)
-  Biotopverbundsystem Schwerpunktbereiche (LRP II 2020)
-  Wald / Baumbestand (Luftbild)
-  Gesetzlich geschützte Biotop
(landesweite Biotopkartierung Schleswig-Holstein 2019)
-  Siedlungsgebiete (Luftbild)
-  Ökokonto-/ Kompensationsflächen (LLUR 2020, Umweltportal S-H)
-  Knicks (gesetzlich geschütztes Biotop) (LLUR 2020)
-  Denkmale (FNP der Gemeinden)
-  Kulturdenkmal (FNP der Gemeinden)
-  Archäologisches Kulturdenkmal (nur innerhalb des Amtes Bokhorst-Wankendorf) (Archäologie-Atlas Schleswig-Holstein)



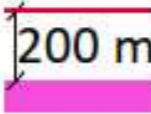

Kriterien

Flächen mit besonderem Abwägungs- und Prüferfordernis (mit Quellenangaben)

-  LSG Landschaftsschutzgebiet (LRP II 2020, Umweltportal S-H)
-  Gebiet, das die Voraussetzungen für eine Unterschutzstellung als LSG erfüllt (LRP II 2020)
-  Historische Kulturlandschaften: Knicklandschaft (LRP II 2020)
-  OR Oberflächennaher Rohstoff (hier: Sand-Kies-Rohstoff Lagerstätte) (LLUR 2019, LRP II 2020)
-  BV-V Biotopverbundsystem Verbundbereiche (LRP II 2020)
-  Moor- und Anmoorböden nach Dauergrünlanderhaltungsgesetz (DGLG) (Umweltportal S-H)
-  Moore (außerhalb von Moor- und Anmoorböden) (Umweltportal S-H)
-  Hohe Ertragsfähigkeit des Bodens (landesweit bewertet) (Umweltportal S-H)
-  Rotwildkorridore (Landesjagdverbund Schleswig-Holstein (2022))
-  Naturpark (LRP II 2020) (hier: Naturpark Holsteinische-Schweiz, Naturpark Westensee)
-  Os 016 Geotop (mit Nummer, LRP II 2020) (hier: Os 016: Oser Bornhöved)

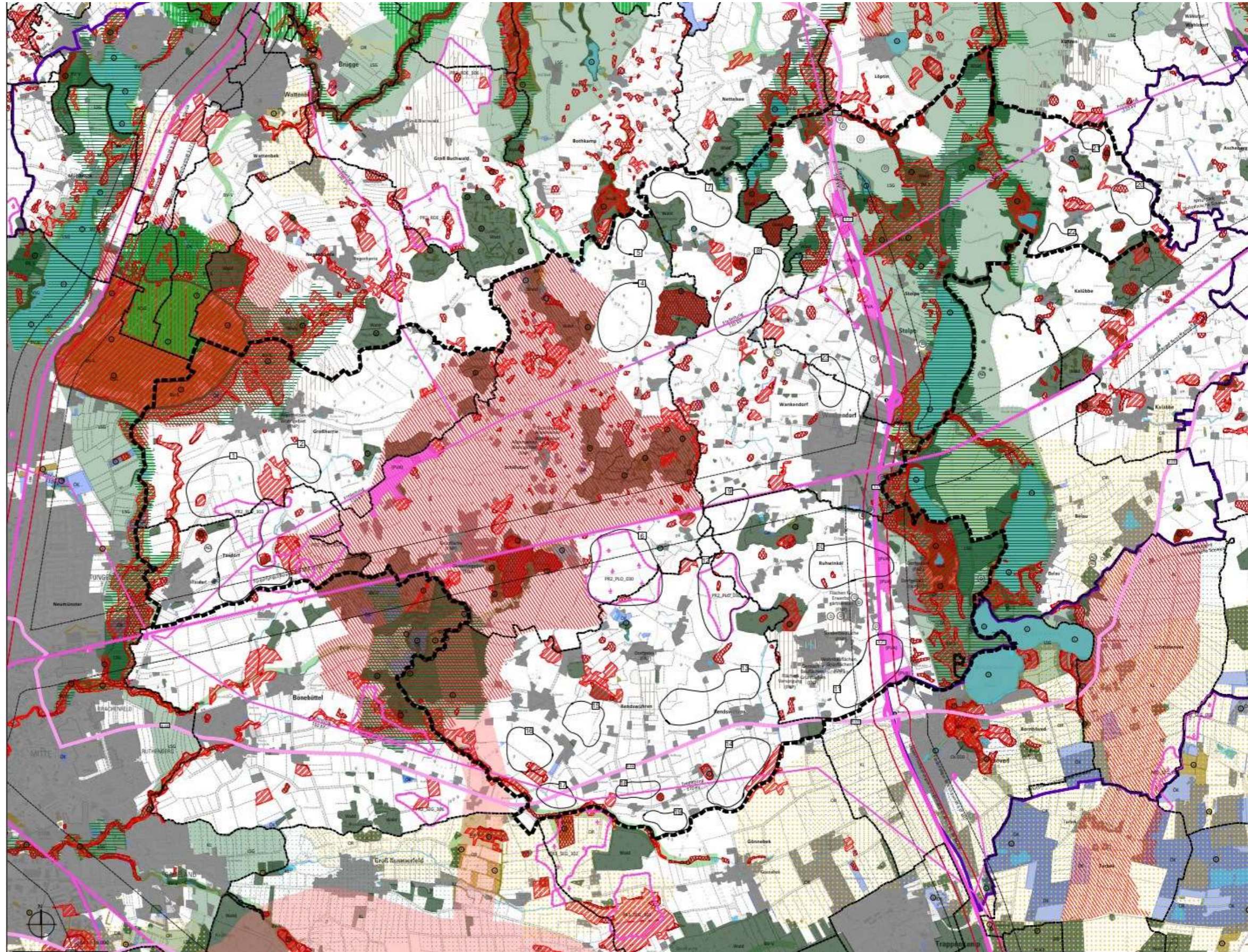
Kriterien

Potenzialflächen

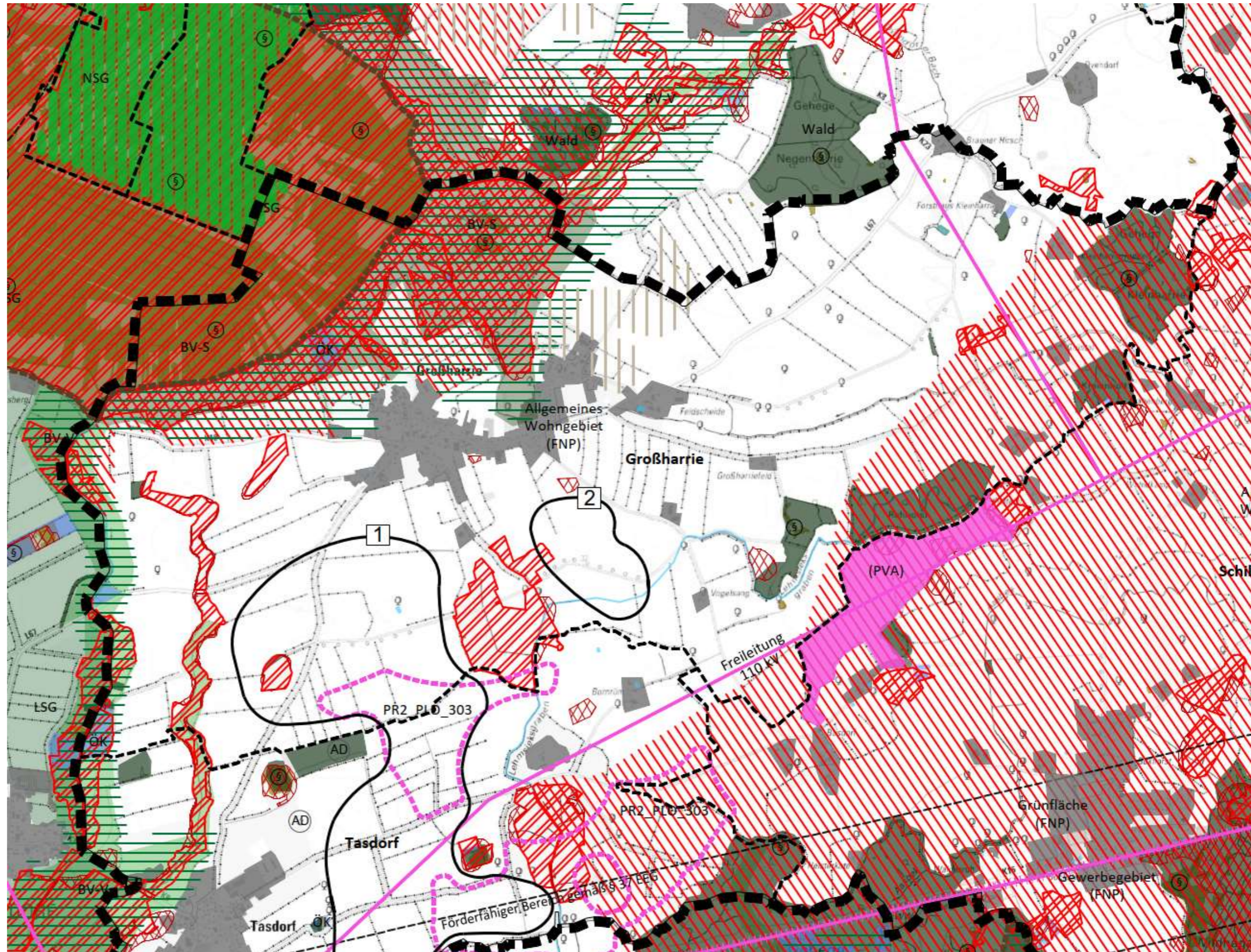
-  Uneingeschränkte Potenzialflächen für Freiflächen-Photovoltaikanlagen (Weißflächen)
-  Förderfähiger Bereich gemäß § 37 des Erneuerbare-Energien-Gesetzes (EEG) 2023 (500 m beiderseits von Autobahnen und Bahnstrecken)
-  Privilegierter Bereich nach § 35 Abs. 1 Satz 8b (200 m beiderseits von Autobahnen und Bahnstrecken ab 2 Gleisen)
-  Suchräume mit Nummerierung (siehe Text)

Weißflächen- karte

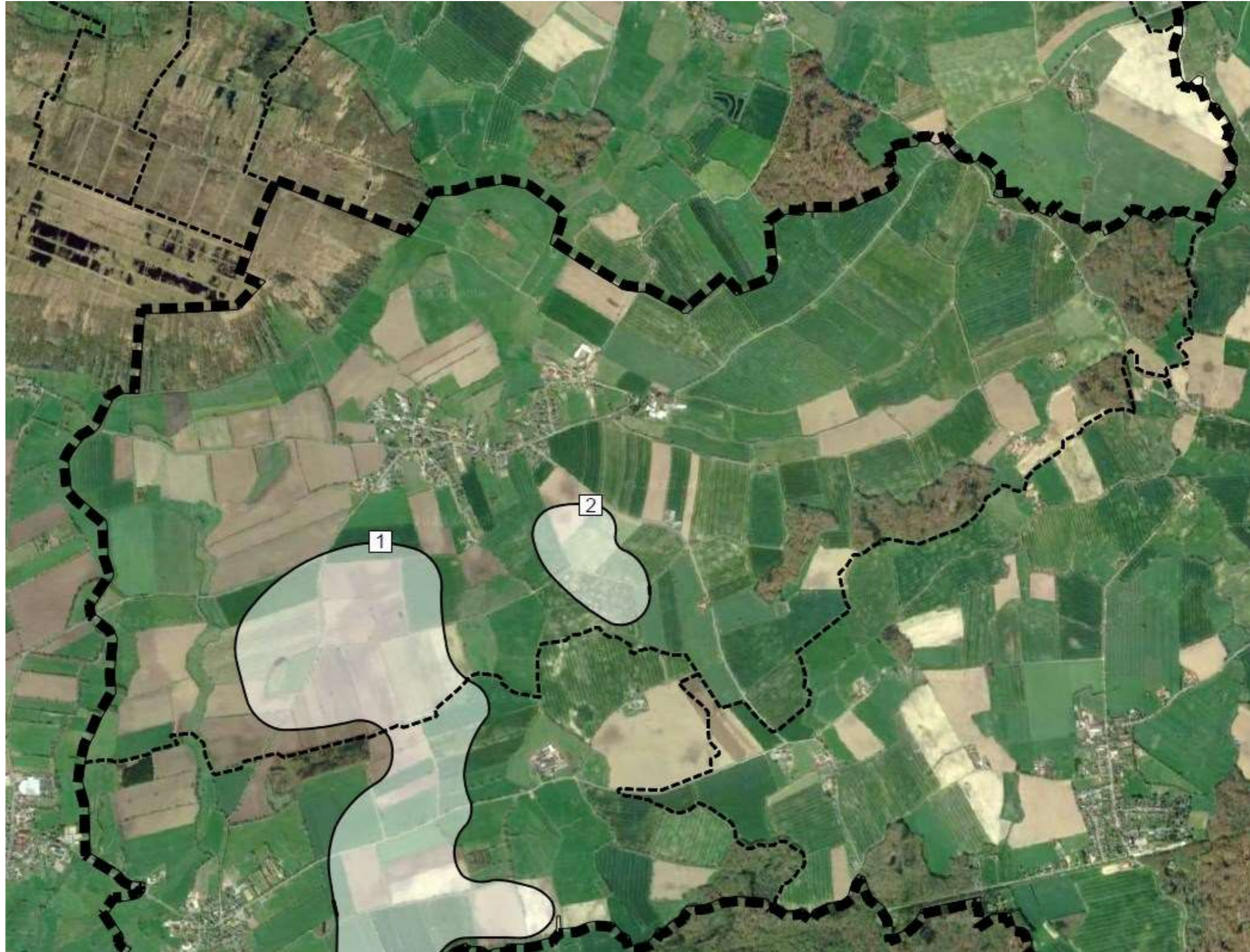
Amt Bokhorst- Wankendorf



Gemeinde Großharrie



Gemeinde Großharrie



Suchräume

2 Potenzialflächen

Gemeinde und Suchräume

Größe (ha)

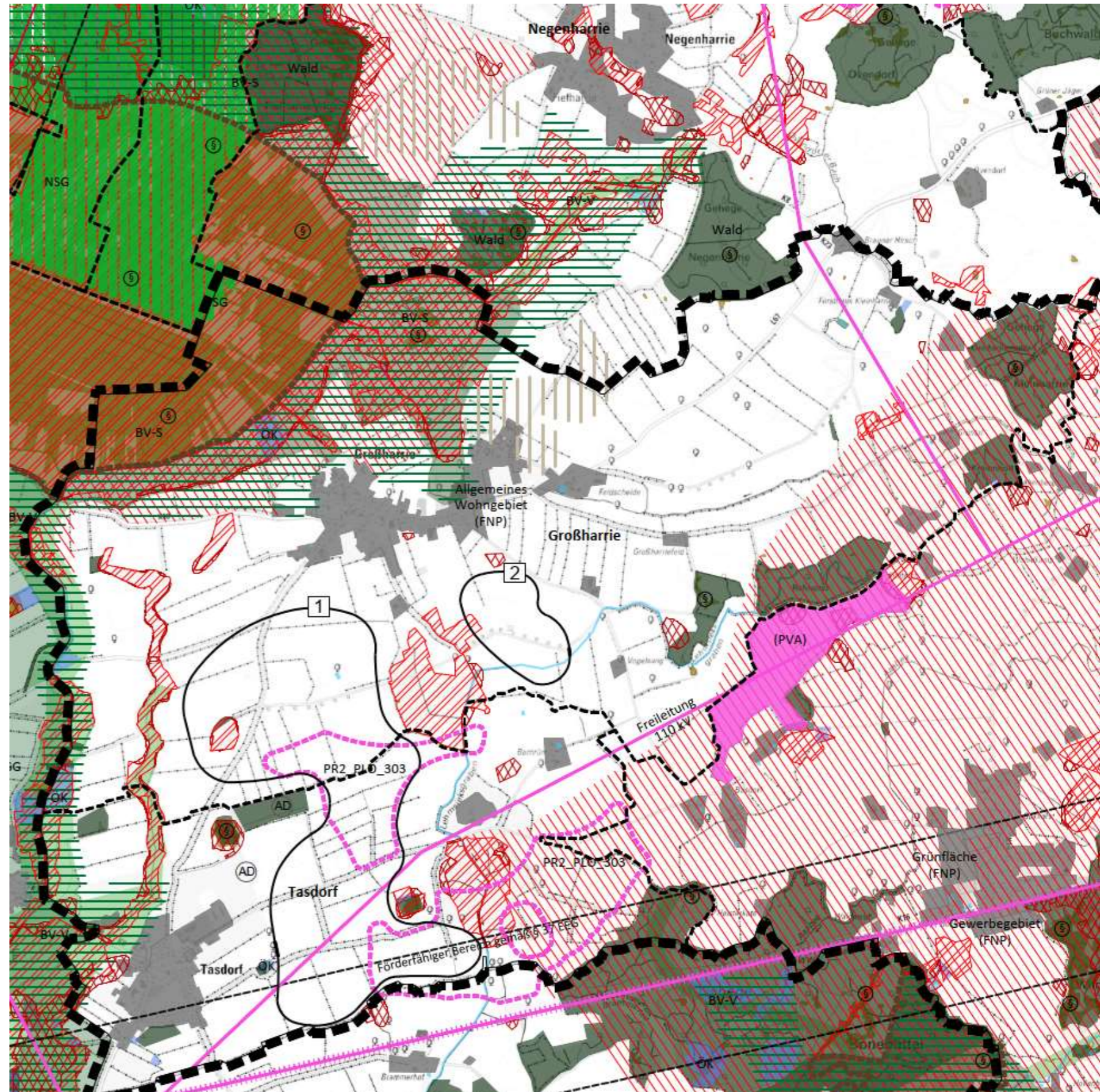
Großharrie 1.317

Suchraum 1 102

Suchraum 2 45

Summe 147

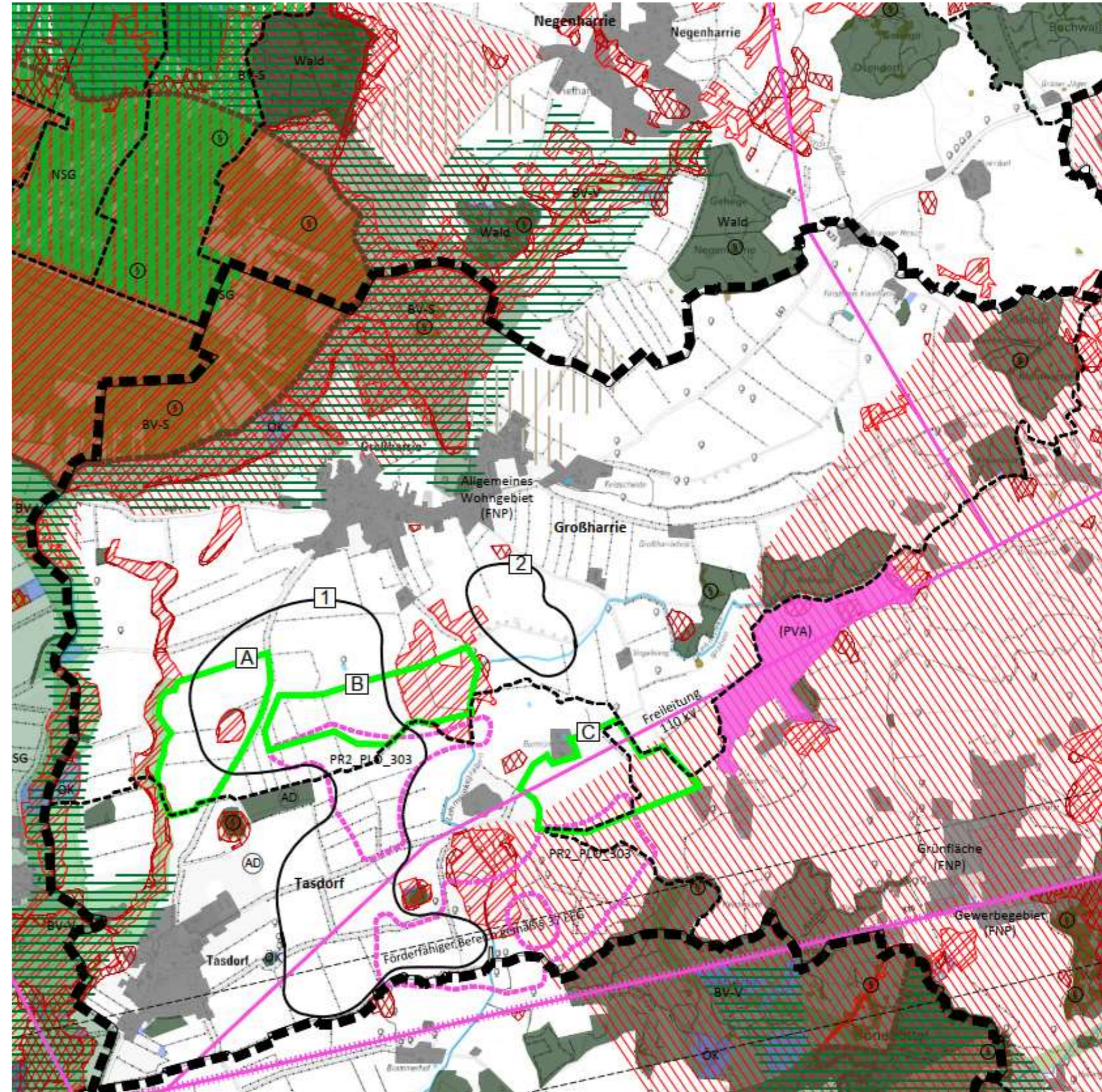
(11,2 % des Gemeindegebiets)



Suchräume

2 Vorhabenflächen

Gemeinde und Suchräume	Größe (ha)
Großharrie	1.317
Fläche A	41
Fläche B	40
Summe (6,2 % des Gemeindegebiets)	81



An aerial photograph of a large-scale solar farm. The solar panels are arranged in long, parallel rows on both sides of a central dirt road. A grey van is driving on the road towards the viewer. The surrounding landscape is green and rural, with fields and a line of trees in the distance. The sky is overcast.

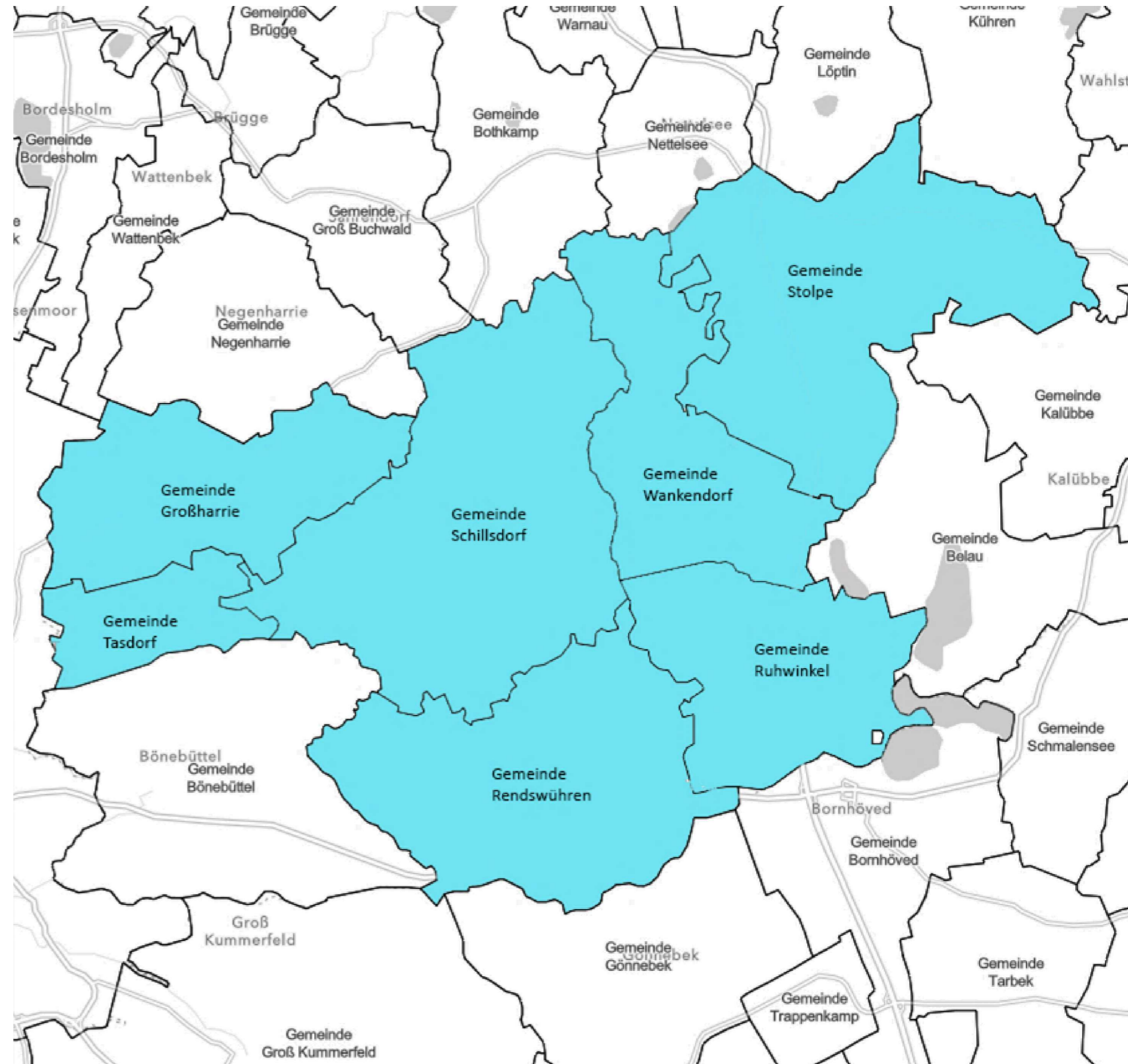
WEITERES VORGEHEN

Beschluss

**Interkommunale
Abstimmung**

**Stellungnahme
Landesplanung**

Bauleitplanungen



ELB BERG / STADT LANDSCHAFT

